

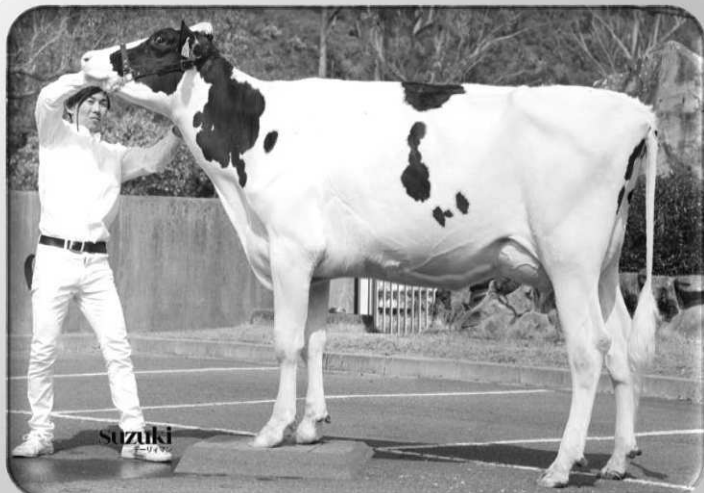
# 第42回 兵庫県

## ブラック・アンド ホワイト・ショウ

2024年3月10日(日)  
淡路市塩田新島3-2  
淡路家畜市場 特設会場

第41回兵庫県  
ブラック・アンド・ホワイト・ショウ  
未経産牛グランドチャンピオン

名号 ケンノウ マヤ  
GW アロング レイ 号  
出品者 兵庫県立農業高校



第41回兵庫県  
ブラック・アンド・ホワイト・ショウ  
経産牛グランドチャンピオン

名号 マックスベル デンバー  
ハーゲン グッドリバー 号  
出品者 永田 正樹 氏

主催 兵庫県ホルスタイン改良協議会  
後援 兵庫県  
兵庫県酪農農業協同組合  
協賛 関係団体・関係各社



# 第 16 回

# 全日本ホルスタイン共進会

## ◆◆ 北海道大会 ◆◆

開催日 / 令和 7 年 (2025 年)

10 月 25 日 (土) ・ 26 日 (日)

場 所 / 北海道勇払郡安平町

北海道ホルスタイン共進会場

出品頭数 / 400 頭 (ホルスタイン 368 頭 ・ ジャージー 32 頭)

\*ホルスタイン一般 276 頭、J サイア娘牛 72 頭、高等学校特別枠 20 頭

### 出品区分

#### ホルスタイン未経産

- 第 1 部 10 月以上 ~ 12 月未満
- 第 2 部 12 月以上 ~ 14 月未満
- 第 3 部 14 月以上 ~ 16 月未満
- 第 4 部 16 月以上 ~ 18 月未満
- 第 5 部 18 月以上 ~ 20 月未満
- 第 6 部 20 月以上 ~ 22 月未満

#### ホルスタイン経産

- 第 7 部 36 月未満
- 第 8 部 28 月未満
- 第 9 部 28 月以上 ~ 32 月未満
- 第 10 部 32 月以上 ~ 36 月未満
- 第 11 部 36 月以上 ~ 48 月未満
- 第 12 部 36 月以上 ~ 42 月未満
- 第 13 部 42 月以上 ~ 48 月未満
- 第 14 部 4 歳以上 ~ 5 歳未満
- 第 15 部 5 歳以上 ~ 6 歳未満
- 第 16 部 6 歳以上

#### ジャージー未経産

- 第 17 部 10 月以上 ~ 16 月未満
- 第 18 部 16 月以上 ~ 22 月未満

#### ジャージー経産

- 第 19 部 36 月未満
- 第 20 部 36 月以上



<写真 : 第 14 回全共 ・ 北海道大会 >



※ 第 1 ・ 7 ・ 11 部は J サイア娘牛の部

第42回兵庫県ブラック・アンド・ホワイト・ショウ日程表

月 日	時 間	行 事 内 容
3月10日	9 : 3 0 ~ 9 : 5 5	運営委員会・事務打合せ
	1 0 : 0 0 ~ :	開 会 式
	1 0 : 1 0 ~ 1 0 : 2 5	カーフの部審査
	1 0 : 2 5 ~ 1 0 : 5 0	第 1 部審査
	1 1 : 0 5 ~ 1 1 : 2 0	第 2 部審査
	1 1 : 2 0 ~ 1 1 : 3 0	第 3 部審査
	1 1 : 3 0 ~ 1 1 : 3 5	第 4・5 部審査
	1 1 : 3 5 ~ 1 1 : 4 5	ファミリーショウ
	1 1 : 4 5 ~ 1 2 : 0 0	学生リードマンコンテスト
	1 2 : 0 0 ~ 1 2 : 3 0	昼食
	1 2 : 3 0 ~ 1 2 : 5 0	第6部審査
	1 2 : 5 0 ~ 1 3 : 0 0	第7部審査
	1 3 : 0 0 ~ 1 3 : 1 0	第8部審査
	1 3 : 1 0 ~ 1 3 : 2 5	第9部審査
	1 3 : 2 5 ~ 1 3 : 4 0	第10部審査
	1 3 : 5 0 ~ 1 4 : 0 0	第11部審査
	1 4 : 0 0 ~ 1 4 : 3 0	グランドチャンピオン決定
	1 4 : 3 0 ~ 1 4 : 4 0	表彰式 兵庫県知事賞 他
	1 4 : 4 0 ~ 1 4 : 5 0	閉 会 式
	記 念 撮 影	
	会場内清掃・出品牛搬出	

※ベストアダー 各部の審査と同時に行う。

※ベストプロダクション 第8部審査と同時に行う。

(注) この日程は天候並びに出品頭数により変更することがある。

祝

# 第42回兵庫県B&Wショウ



## すこやかフセル(150粒or300粒入り)

牛にとって必須栄養素であるビタミンAD<sub>3</sub>Eを1粒に濃縮したカプセルタイプのビタミン製品です。特にビタミンEを強化していますので、産前産後の母牛、繁殖対象牛への給与をおすすめしています。カプセルタイプなので給与作業が容易です！



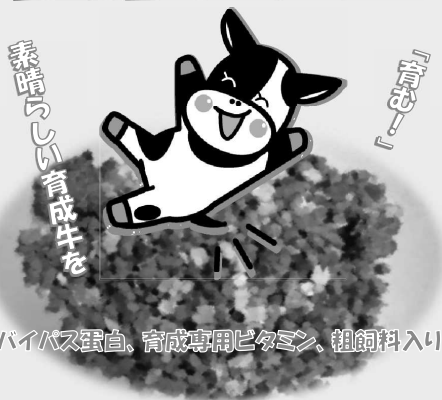
## グッドスタートプレミアム(250g/袋)

カーフトップシリーズにも使われる原料・製法を用いた全酪連が誇る「初乳粉末製品」です。免疫グロブリン70g/袋以上！生まれたての子牛に素早く届く中鎖脂肪酸、健康を助けるビタミン、ミネラル、乳酸菌、ビフィズス菌配合！

育成用配合飼料

## 全酪はぐくみ

## 全酪はぐくみ(20kg/袋)



バイパス蛋白、育成専用ビタミンを配合した粗飼料入りの育成用配合飼料です。育成前期およそ6カ月齢～育成後期およそ21カ月齢の育成牛へ通して給与できる内容にしました。

粗タンパク	粗脂肪	粗繊維	粗灰分	カルシウム	リン	TDN
17%以上	2.0%以上	12%以上	10%以上	0.6%以上	0.3%以上	70%以上

製品詳細についてはお近くの全酪連スタッフまで気軽にお問い合わせください！



Your Partner 全酪連

全酪連 兵庫SP : 0794-62-5441

淡路SP : 0799-42-1330



## 第42回兵庫県ブラック・アンド・ホワイト・ショウ委員

### 1. 運営委員

運 営 委 員 長	出 口 順 也
運 営 副 委 員 長	赤 井 裕 典
運 営 委 員	眞 淵 博 行
監 事	吉 川 稔 英
〃	富 永 満 男

### 2. 審査委員

#### 審査員

北海道 北見市  
酪農家 山内 誠 氏

### 3. 事務局

兵庫県酪農農業協同組合

# 祝 第42回兵庫県ブラック・アンド・ホワイトショー

NTP第6位! JP5H59104 レーウイン



娘牛(2産目)

NTP:+2,595

👑4 長命連産効果:+108,626円

GEBV      Milk : +1,015kg  
👑3      Fat : +76kg  
            SNF : +91kg  
            Pro : +44kg  
            SCS : 1.66

娘牛所有者:北海道幕別町 杉坂 弘之 氏

気質は穏やかで、大きさは中程度!

尻の角度と乳頭配置が理想的!

GNTP第2位! JP5H61635 ビツグブルズ

GNTP:+3,514

長命連産効果 : +116,701円

GPA      Milk : +930kg  
👑2      Fat : +113kg  
            SNF : +105kg  
            Pro : +63kg  
            SCS : 2.10



母牛

母牛所有者:小岩井農牧株式会社 小岩井牧場

乳房の付着の強さ、底面の高さが魅力!!

産次を重ねても下がりにくい!!

(一社)家畜改良事業団 岡山種雄牛センター TEL:0868-57-2475  
FAX:0868-57-2476

## 改良同志会(協議会)別・部別出品頭数一覧表

	未 経 産					経 産					母系	母娘	自家	能力賞			計	
	カーフ	1	2	3	4	5	6	7	8	9	10	11	12	13	8	9		10
兵庫六甲			1	1			1	1	1	1						(1)		6
日の出	4		1	1														6
洲 本		1	1		1		2			3						(2)		8
南あわじ	1	1	2			1	3	1	1	1	2				(1)	(1)	(1)	13
播磨農高		2	1					1			1						(1)	5
個人会員		1					1											2
京 都							1		1									2
徳 島				1														1
計	5	5	6	3	1	1	8	3	3	5	3	(0)	(0)	(0)	(1)	(4)	(2)	43

## 出品区分一覧表

部 別	出品区分	年齢区分	備 考
カーフ	ホルスタイン種雌牛未経産	6ヶ月以上～ 8ヶ月未満	R5. 07. 01～R5. 09. 30
1	ホルスタイン種雌牛未経産	9ヶ月以上～12ヶ月未満	R5. 04. 01～R5. 06. 30
2	ホルスタイン種雌牛未経産	12ヶ月以上～15ヶ月未満	R5. 01. 01～R5. 03. 31
3	ホルスタイン種雌牛未経産	15ヶ月以上～18ヶ月未満	R4. 10. 01～R4. 12. 31
4	ホルスタイン種雌牛未経産	18ヶ月以上～21ヶ月未満	R4. 07. 01～R4. 09. 30
5	ホルスタイン種雌牛未経産	21ヶ月以上～24ヶ月未満	R4. 04. 01～R4. 06. 30
6	ホルスタイン種雌牛 経産	～2才6ヶ月未満	R3. 10. 01～
7	ホルスタイン種雌牛 経産	2才6ヶ月以上～3才未満	R3. 04. 01～R3. 09. 30
8	ホルスタイン種雌牛 経産	3才以上～4才未満	R2. 04. 01～R3. 03. 31
9	ホルスタイン種雌牛 経産	4才以上～5才未満	H31. 04. 01～R2. 03. 31
10	ホルスタイン種雌牛 経産	5才以上～	～H31. 03. 31
11	母 系 牛 群	同一母牛の娘牛 2頭1組	カーフの部～第10部 該当牛
12	母 娘 牛 群	母・娘 2頭1組	
13	自 家 生 産 牛 群	自家で繁殖所有管理 3頭1組	



# 祝 第42回兵庫県ブラック・アンド・ホワイトショウ



NEW

肢蹄No.2、決定得点No.3、乳器No.4!  
GNTP No.1で初登場!

JP3H59136

オムラ

ホットランド ET

ホットライン×ファイブ スター×キングボーイ

GNTP No.

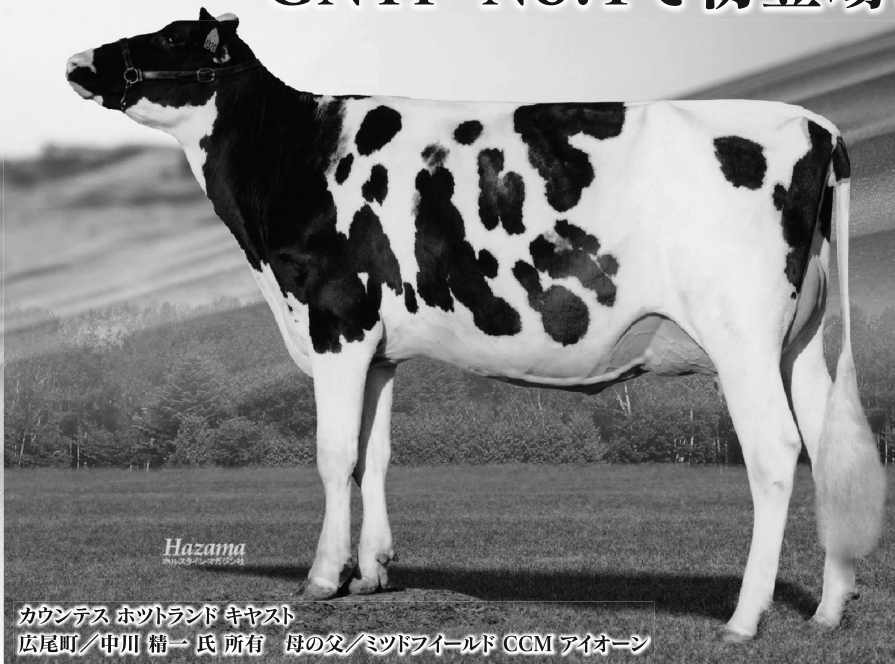
1

GNTP+3,065



A2/A2

GH-X ♀



Hazama

カウンテス ホットランド キヤスト  
広尾町/中川 精一 氏 所有 母の父/ミッドフィールド CCM アイオーン

- ◆ EXを多数輩出!鮮明なフレームと機能的な乳器を備える“ウエルカム バクスター ライラ ET”EX-91ファミリー
- ◆ 優れた長命連産効果と全国第1位の産乳成分も兼ね備える!



令和6年4月より  
性選別精液販売開始予定!

JP3H58868

デイベロツプ

リトルスター ET

キング ドック×ジエダイ×マツセイ

GNTP No.

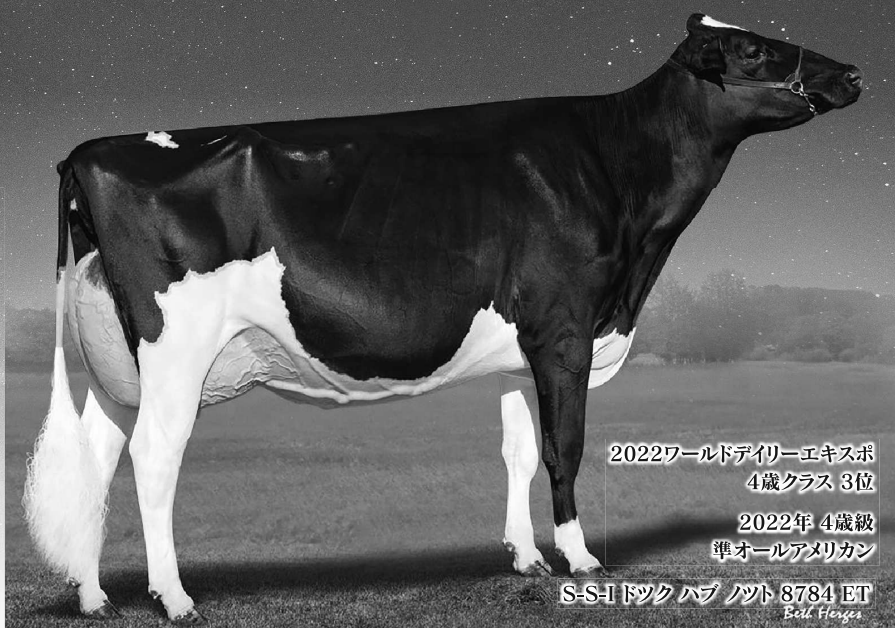
7

GNTP+2,576



A2/A2

GH-X ♀



2022ワールドデリーエキスポ  
4歳クラス 3位

2022年 4歳級  
準オールアメリカン

S-S-I ドック ハブ ノット 8784 ET  
Both Heres

- ◆ 全きょうだいは史上最高額の約 2.5 億円で取引された“S-S-I ドック ハブ ノット 8784 ET”EX-96
- ◆ 乳用強健性 No.1、決定得点 No.4 の好体型と高能力で牛群のレベルアップに最適!



一般社団法人  
ジェネティクス北海道  
GENETICS HOKKAIDO assoc.

〒060-0004 札幌市中央区北4条西1丁目1番地 北農ビル13F TEL(011)242-9645

<https://www.genetics-hokkaido.ne.jp>



道央広域事業所 〒061-1102 北広島市西の里346番地1  
TEL(011)375-4395 FAX(011)375-4411

✕ @gh\_assoc    ⑆ @genetics.hokkaido    ④ @gh\_assoc    ▶ ジェネティクス北海道

写真撮影/ホルスタイン・マガジン社



褒賞一覧表( 擬 賞 )

部	区 分	G C	R G C	C	R C	1 等	2 等
カ ー フ	未 経 産	1	1	1	1	2	1
1				1	1	2	1
2				1	1	2	2
3				1	1	1	
4				1			
5				1			
6	経 産	1	1	1	1	3	3
7				1	1	1	
8				1	1	1	
9				1	1	2	1
10				1	1	1	
11	母 系						
12	母 娘						
13	自家牛群						
合 計		2	2	11	9	15	8
能力賞	第 8 部				1		
	第 9 部				1		
	第 10 部				1		
乳器賞	第 6 部				1		
	第 7 部				1		
	第 8 部				1		
	第 9 部				1		
	第 10 部				1		
ベストリードマン	中学生以下				-		
	学 生				1		
	レディース				1		
ファミリー					1		

祝

第42回 兵庫県 B&W ショウ

94HO19826

Jacobs **SHOWTIME** -ET

EXCALIBUR x O KALIBER x REDBURST-RED

CAN111576086 99%-I 2019-12-24



娘：ラースエーカーショウタイムショッツレッド

World Dairy Expo 2023 Supreme Champion から  
輩出された種雄牛



母：アルバクレス スナッブル シャキーラ ET EX-97 (6歳)

ST.JACOBS **Type +2.65 UC +1.82 FL +1.57**

(CDCB 2023/12)



オールジャパン ブリーダーズ サービス株式会社

〒089-1247 北海道帯広市昭和町東5線113番地 Email: abs@jlt.ne.jp

TEL: 0155-64-5344 FAX: 0155-64-5736 URL: https://ajbs.co.jp



## 第42回兵庫県B&Wショウ協賛者御芳名

(順不同)

一般社団法人全国酪農協会	全国酪農業協同組合連合会
全国農業協同組合連合会兵庫県本部	一般社団法人日本ホルスタイン登録協会
兵庫県牛乳協会	兵庫県乳業協会
淡路島牛乳株式会社	丹波乳業株式会社
公益社団法人兵庫県畜産協会	一般社団法人家畜改良事業団
一般社団法人ジェネティクス北海道	株式会社十勝家畜人工授精所
S T ジャパン株式会社	株式会社野澤組
オールジャパンリーダーズサービス株式会社	アルタジャパン株式会社
エリートジェネティクス株式会社	フィード・ワン株式会社
デーリィマン社	株式会社デーリィ・ジャパン社
株式会社 X - J	株式会社神戸ETセンター
藤原産業株式会社	株式会社藤井
日本全薬工業株式会社西日本事業所	日産合成工業株式会社
株式会社サン動薬	株式会社三共運輸
株式会社多田フィロソフィ	株式会社西日本削蹄
株式会社セイワ	JA西日本くみあい飼料株式会社
雪印種苗株式会社岡山営業所	明治飼糧株式会社
森永酪農販売株式会社	西日本カワヨ株式会社
株式会社ウリュウ	山忠商事株式会社
丸永株式会社	浅野商事株式会社
兵庫飼糧株式会社	日本製麻株式会社
野上飼料株式会社	

祝 第42回兵庫県ブラック・アンド・ホワイトショウ

# バンビーナ

A1A2

# JP4H58800

ヨスーパー×クラッチ×シムロック

2024年2月  
GNTP + 2,031

第32位

低い体細胞スコア&高い在群能力

高い泌乳能力

著名な“パービー”ファミリー



娘:クリスタルナティーンラツス  
R2.8.29生 母の父:オブサーバー 帯広市 今井 宏氏 所有



グリーンスターバンビーナET

# ガムボア

A2A2 AB

# D-811607

ジムナスト×ローバツハ×スーラン

高いINTP換算値 (国内第1位相当)

2023年12月  
RZG 139

GNTP + 3,394

性判別対応  
D-811607X

高能力&好体型種雄牛

高い泌乳能力

優れたロボット指数

抜群の乳器



娘:ガムブラ



K.K. TOKACHI A.I. CENTER  
(株)十勝家畜人工授精所

〒089-1247 北海道 帯広市 昭和町 基線108番地  
TEL(代表) 0155(64)4705 FAX 0155(64)4734  
<http://www.taic.co.jp/>

## 第42回 兵庫県ブラック・アンド・ホワイト・ショウ入賞牛記録表

賞	出品番号	名 号	住 所	出品者
未經産 グランドチャンピオン				
經産 グランドチャンピオン				
未經産 リザーブグランドチャンピオン				
經産 リザーブグランドチャンピオン				
ファミリーショウ				
ベストリードマン	中学生以下			/
	学生リードマン			
	レディース			

区分	C	RC	1等賞			2等賞			乳器賞	能力賞
カーフの部										
第1部										
第2部										
第3部										
第4部										
第5部										
第6部										
第7部										
第8部										
第9部										
第10部										

兵庫県ホルスタイン改良協議会

- 出品牛 -

6ヶ月以上

## カーフの部

ホルスタイン種

雌

未経産

9ヶ月未満

出品No.	名号		登録No.		個体識別耳標番号		産地	出品者住所		繁殖者住所		
	生年月日		父略号		父No.			出品者氏名		繁殖者氏名		
	S											
	D			母No.								
カーフ 1	アリストデルタラムダ パラ				16931-0516-4		自家産	南あわじ市		同左		
	令和5年9月21日				16931-0516-4							
	S	ファアニアデルタラムダ ET		551H3379		840 3125993715		山田 光雄		同左		
	D	アリストドロップキック マナー				16220-0375-2						
カーフ 2	フェアハイブン MF プレミアム アツフルハイ				16576-8320-2		南あわじ市	淡路市		南あわじ市		
	令和5年9月1日				16576-8320-2							
	S	ファインデル ホット ブーティ ET		JP3H58010		58010		林 秀晃		富永 満男		
	D	フェアハイブン MF プレミアム タルト フタコ				16050-8185-2						
カーフ 3	フェアハイブン ロンペン チェリー RED				13754-5078-0		自家産	淡路市		同左		
	令和5年8月19日				13754-5078-0							
	S	トレントウェイJS ロンペン RED ET		7H15427		840 3200914543		山上 宜延		同左		
	D	フェアハイブン ジョーティ エメラルドグリーン RED				14079-9367-4						
カーフ 4	ワールドフェア エッセンス サイトムーン アポロ				16576-8312-7		南あわじ市	洲本市		南あわじ市		
	令和5年7月24日				16576-8312-7							
	S	ウォルナットロン サイトキック ET		200H10992		CAN 12508113		橋本 仁美		ワールドフェア シンジケート		
	D	エッセンス メリディアン フロント アポロ				14765-1237-0						
カーフ 5	サントリウム オリオン クレア				14925-2406-7		自家産	洲本市		同左		
	令和5年7月1日				14925-2406-7							
	S	プロジエネシス オリオン ET		200H10457		CAN 109319190		SDF(株)		同左		
	D	サントリウム トアマン アンバーサリー クレア ET				13934-9148-2						



9ヶ月以上

## 第1部

## ホルスタイン種

雌

未経産

12ヶ月未満

出品No.	名号		登録No.		個体識別耳標番号		産地	出品者住所		繁殖者住所	
	生年月日		父No.		母No.			出品者氏名		繁殖者氏名	
	S	D	父略号	父No.	母No.						
101	ハリマ リコライス トリーム ムーン				16448-4497-5		自家産	加西市		同左	
	令和5年6月15日		16448-4497-5								
	S	プレラント デンバー		94H18518	CAN 12074893			県立播磨農業高校		同左	
	D	ハリマ リコライス トリーム ハリー		13888-4448-4							
102	アイピース デルタラムダ HL エクリプス				14240-6007-6		自家産	洲本市		同左	
	令和5年5月27日		14240-6007-6								
	S	ファ-ニア デルタラムダ ET		551H3379	840 3125993715			相曽 勉		同左	
	D	ハイロト トアマン エストラダ ET		14156-2344-0							
103	ワールドフェア GARAY アルト ビューティ RED ET				16734-8304-6		自家産	南あわじ市		カナダ	
	令和5年5月14日		16734-8304-6								
	S	ファ-ニア アルティチュート RED ET		551H3617	840 3128013348			高田 和也		Landree & Dakota	
	D	ガレレット ダイヤモンド RED ET		CAN 110751011							
104	ハリマ ウイントミア ジャガー サクラ				16448-4492-0		自家産	加西市		同左	
	令和5年4月2日		16448-4492-0								
	S	ピンク ジャガー ET		734H121	840 3205436591			県立播磨農業高校		同左	
	D	ハリマ ウイントミア セシル スミレ		15087-4443-4							
105	トウルツリー モナ クラツシヤブル フール ET				16702-0734-8		自家産	福崎町		同左	
	令和5年4月1日		16702-0734-8								
	S	OHリハ-SYC クラツシヤブル ET		200H11127	840 3135145001			正木 陸人		同左	
	D	ハリマ リコライス トリーム モナ		13727-4431-8							

12ヶ月以上

## 第2部

## ホルスタイン種

雌

未經産

15ヶ月未満

出品No.	名号		登録No.		産地	出品者住所		繁殖者住所	
	生年月日		父No.			出品者氏名		繁殖者氏名	
	S	交路号	母No.						
	D								
201	ハリマ クラツシヤブル シエリー ET		16789-4341-5		加西市	神戸市		加西市	
	令和5年3月23日		16789-4341-5						
	S	OHリハ-SYC クラツシヤブル ET	200H11127	840 3135145001		永田 正樹		県立播磨農業高校	
	D	ハリマ リコライス トリーム モナ	13727-4431-8						
202	HAI ウイントミア レネゲード オツヤノカタ		16434-2496-3		自家産	南あわじ市		同左	
	令和5年3月7日		16434-2496-3						
	S	S-S-I PR レネゲード ET	250H14134	840 3142352961		淡路農業技術センター		同左	
	D	HAI ウイントミア フラズルト ガトムソン	14186-2440-6						
203	BS ベンツ ロイ		16679-5435-4		自家産	洲本市		同左	
	令和5年2月24日		16679-5435-4						
	S	S-S-I フランチャイズ ベンツ ET	7H13693	840 3136807406		赤井 裕典		同左	
	D	BS アンデイナイト ロイ	16178-5391-1						
204	フェアヘイブン ROXY ココア レイ		16701-8293-5		南あわじ市	南あわじ市		南あわじ市	
	令和5年1月11日		16701-8293-5						
	S	フェアニア デルタラムダ ET	551H3379	840 3125993715		高田 和也		富永 満男	
	D	フェアヘイブン ROXY キヤピタル レイ ET	15872-8157-8						
205	フェアヘイブン MF プレミアム チョコパイ		16701-8292-8		南あわじ市	淡路市		南あわじ市	
	令和5年1月9日		16701-8292-8						
	S	OCD サンダー ストラック ET	250H15329	840 3204457423		林 秀晃		富永 満男	
	D	フェアヘイブン MF プレミアム チーズケーキ	15272-8140-8						
206	ハリマ リコライス ドック エリシア		16684-4485-4		自家産	加西市		同左	
	令和5年1月1日		16684-4485-4						
	S	ウツクレスト キング ドック	550H12961	840 3132417775		県立播磨農業高校		同左	
	D	ハリマ リコライス アイオン カトレア	14721-4343-1						

15ヶ月以上

## 第3部

ホルスタイン種

雌

未經産

18ヶ月未満

出品No.	名号		登録No.		産地	出品者住所		繁殖者住所	
	生年月日		父No.			出品者氏名		繁殖者氏名	
	S	父略号	母No.						
	D								
301	グッドリバー アヤメドラール RED		13871-9830-4		自家産	神戸市		同左	
	令和4年12月28日		13871-9830-4			吉川 稔英		同左	
	S	STジエンドラール RED ET	551H4184	840 3146619138					
	D	グッドリバー アヤメジエイ RED	14758-9761-4						
302	ファインテール アプテイチュート エクリプス		14925-2214-8		自家産	洲本市		同左	
	令和4年11月30日		14925-2214-8			真淵 博行		同左	
	S	ホルテイブイ アプテイチュート	200H10372	CAN 12020854					
	D	ファインテール アンブローズ ホーラ	14979-0037-8						
303	レットファームス ユニクス ハーゲン		16061-6668-8		自家産	徳島県		同左	
	令和4年10月16日		16061-6668-8			徳川 恵一		同左	
	S	クロー レスペロン ユニクス ET	200H3913	CAN 107567492					
	D	レットファームス コスモ ハーゲン	14881-6645-5						

第4部

ホルスタイン種

雌

未經産

18ヶ月以上

21ヶ月未満

出品No.	名号		登録No.		産地	出品者住所	繁殖者住所
	生年月日		父No.			出品者氏名	繁殖者氏名
	S	父略号					
	D	母No.					
401	トライユーン アンデイナイト アンリミテッド		16657-7301-8		自家産	洲本市	同左
	令和4年7月30日		16657-7301-8			山本 陽子	同左
	S	アワーフェイス アンデイナイト ET	7H13730	840 3125220760			
	D	トライユーンゲイン モデル	13602-7183-3				

第5部

ホルスタイン種

雌

未經産

21ヶ月以上

24ヶ月未満

出品No.	名号		登録No.		産地	出品者住所		繁殖者住所	
	生年月日		父No.			出品者氏名		繁殖者氏名	
	S	父略号	母No.	父No.					
	D								
501	ワールドフェア- GF サクラサクヒスタ		13921-8262-6		南 あ わ じ 市	南あわじ市		南あわじ市	
	令和4年4月1日		13921-8262-6						
	S	フェアニア デルタラムダ ET	551H3379	840 3125993715		高田 和也		ワールドフェア- シンジケート	
	D	ワールドフェア- シンジケート ヒナツリヒスタ	13692-6897-1						

## 第6部

## ホルスタイン種

## 雌 経 産

出品No.	名号		登録No.		産地	出品者住所		繁殖者住所	
	生年月日		父No.			出品者氏名		繁殖者氏名	
	S	交路号	母No.						
	D								
601	パロントール ジャガー メラニー		16044-0835-3		北海道	洲本市		北海道	
	令和4年2月24日		16044-0835-3						
	S	ピーク ジャガー ET	734H121	840 3205436591		中野 昌佳		菊地 正明	
	D	パロントール メイフラワー メラニー		15431-0494-1					
602	HAI バーバラ ホットスポット ジアース		16434-2465-9		南あわじ市	南あわじ市		南あわじ市	
	令和4年2月19日		16434-2465-9						
	S	シーマーズ ホットスポット ET	734H90	840 3141495385		ワールドフェア シンジケート		淡路農業技術センター	
	D	HAI バーバラ キングドック シンデレラ		16014-2414-1					
603	サニフィールド T ブレクシー チーフ ET		14302-1842-3		北海道	京都府		北海道	
	令和4年2月2日		14302-1842-3						
	S	スタントンス チーフ ET	513H3190	840 3129015989		(有)BIG TREE FARM		野原 慎也	
	D	サクラント T ユニオン ブレクシー ET		15728-3170-2					
604	ハリマ エリザベス ラムダ レイシア		16561-4461-2		加西市	福崎町		加西市	
	令和3年12月13日		16561-4461-2						
	S	ファニア デルタラムダ ET	551H3379	840 3125993715		正木 陸人		県立播磨農業高校	
	D	ハリマ エリザベス キング ソフィア		13727-4429-5					
605	アバンギャルド ネオン パラダイス		16480-1866-2		自家産	南あわじ市		同左	
	令和3年12月1日		16480-1866-2						
	S	シユビユ アンテナイト ネオン ET	551H3883	840 3201361928		出口 順也		同左	
	D	アバンギャルド GC ラブ パラダイス		15646-1842-7					
606	アバンギャルド ネオン ライラック		16480-1865-5		自家産	南あわじ市		同左	
	令和3年11月24日		16480-1865-5						
	S	シユビユ アンテナイト ネオン ET	551H3883	840 3201361928		出口 順也		同左	
	D	アバンギャルド DK ライラック		15646-1844-1					
607	グットリバー オーサム アーサー		16559-9801-8		自家産	神戸市		同左	
	令和3年10月29日		16559-9801-8						
	S	ラックイー オーサム RED	76H1603	USA 72186769		吉川 稔英		同左	
	D	グットリバー DP プリンセス アーサー		15100-9699-6					
608	キャッチャー デルタラムダ ウルリ		16546-5407-6		自家産	洲本市		同左	
	令和3年10月26日		16546-5407-6						
	S	ファニア デルタラムダ ET	551H3379	840 3125993715		赤井 裕典		同左	
	D	キャッチャー クラツシュ ヘンコール		16035-5359-7					

2才6ヶ月以上

## 第7部

## ホルスタイン種

雌 経 産

3才未満

出品No.	名号		登録No.		産地	出品者住所		繁殖者住所	
	生年月日		父No.			出品者氏名		繁殖者氏名	
	S	父略号	母No.						
	D								
701	ハリマ アベカークドアマン ウィーナ		13888-4455-2		自家産	加西市		同左	
	令和3年9月1日		13888-4455-2			県立播磨農業高校		同左	
	S	バルビツソンドアマン ET	200H6480	CAN 107281711					
	D	ハリマ アベカーク ブラック キヤツスル	13366-4329-9						
702	グットリバー プリンセス D ミミ 1 ET		15961-9785-3		自家産	神戸市		同左	
	令和3年9月1日		15961-9785-3			吉川 稔英		同左	
	S	リルトルー テンブシー	7H9264	USA 61083609					
	D	グットリバー プリンセス サンチエス ミミ	12156-6028-7						
703	フェアヘイブン AC トリプルクラウン ハーゲン RED		16286-8236-4		自家産	南あわじ市		同左	
	令和3年8月16日		16286-8236-4			富永 満男		同左	
	S	ケンモア トリプル クラウン RED ET	7H14460	840 3143029863					
	D	フェアヘイブン AC ロースマリー ハーゲン RED	15383-8074-9						



3才以上

## 第8部

## ホルスタイン種

雌 経 産

4才未満

出品No.	名号		登録No.		産地	出品者住所		繁殖者住所	
	生年月日		父No.			出品者氏名		繁殖者氏名	
	S	父略号	母No.						
	D								
801	マックスベル デンバー ハーゲン グツドリバー		15728-4259-3		自家産	神戸市		同左	
	令和3年1月19日		15728-4259-3						
	S	フレンド デンバー	94H18518	CAN 12074893		永田 正樹		同左	
	D	グツドリバー ピース ハーゲン サンダー	14770-9740-1						
802	フェアヘイブン JACOBS ユニクス プリタニ- ET		16304-8208-2		自家産	南あわじ市		USA	
	令和2年10月30日		16304-8208-2						
	S	クローレスペロン ユニクス ET	200H3913	CAN 107567492		富永 満男		Matt Iager	
	D	ヤコブス キャピタル ケイン ブライズ ET	CAN 110481574						
803	HAPPY チャーム メイ		08697-7122-6		自家産	京都府		同左	
	令和2年8月29日		08697-7122-6						
	S	S-S-I スノーマン メイフラワー ET	7H11621	840 3008897582		(有)BIG TREE FARM		同左	
	D	HAPPY チャーム ユイ	08656-6476-8						

4才以上

## 第9部

## ホルスタイン種

雌 経 産

5才未満

出品No.	名号		登録No.		産地	出品者住所		繁殖者住所	
	生年月日		父No.			出品者氏名		繁殖者氏名	
	S	父略号	母No.						
	D								
901	AIS クラツシュ パラダイス		16035-5369-6		自家産	洲本市		同左	
	令和2年2月14日		16035-5369-6						
	S	ダケツト クラツシュ 外ウー ET	7H13839	840 3137052923		赤井 裕典		同左	
	D	AIS トアマン パラダイス		15641-5340-9					
902	イーエルブイ リクス アンテシペーション		16123-0867-6		自家産	洲本市		同左	
	令和2年2月2日		16123-0867-6						
	S	イントリツチ ジョー リクス ET	58611	58611		中野 昌佳		同左	
	D	イーエルブイ エバ アンテシペーション RED		12606-0536-3					
903	アイピース キングトック カーネーション		16069-1201-8		自家産	洲本市		同左	
	令和1年12月2日		16069-1201-8						
	S	ウツクレスト キングトック	550H12961	840 3132417775		相曾 勉		同左	
	D	ジヨリー スパークリング カーネーション		13732-0799-7					
904	アリスト シェダイ エミー		14022-0341-9		自家産	南あわじ市		同左	
	令和1年8月26日		14022-0341-9						
	S	S-S-I モントロス シェダイ ET	507H13250	840 3123886035		山田 光雄		同左	
	D	アリスト エイダ テンブシー		15429-0262-3					
905	キspro MD ユニックス ET		14153-4226-6		カナダ	神戸市		同左	
	令和1年7月20日		14153-4226-6						
	S	クローレスペロン ユニックス ET	200H3913	CAN 107567492		永田 正樹		同左	
	D	ウエツジウツ メリデイアン テルシー		CAN 11723856					

## 第10部

## ホルスタイン種

## 雌 経 産

出品No.	名号		登録No.		産地	出品者住所		繁殖者住所	
	生年月日		父No.			出品者氏名		繁殖者氏名	
	S	父略号	母No.	父No.					
	D								
1001	ハリマ リコライス デンプシー カルモ ET		15651-4405-5		自家産	加西市		同左	
	平成31年3月31日		15651-4405-5			県立播磨農業高校		同左	
	S	リトルー デンプシー	7H9264	USA 61083609					
	D	TMF リコライス サンチエス プログレー ET	08506-1275-0						
1002	リラファーム カーリトアマン ET		15862-0896-5		北海道	南あわじ市		USA	
	平成30年10月19日		15862-0896-5			出口 順也		Matt Iager	
	S	バルビツソンドアマン ET	200H6480	CAN 107281711					
	D	バトラビュー ベット カーライ ET	USA 143554161						
1003	フェアヘイブン MF プレミアム マスカット		15632-8112-7		自家産	南あわじ市		同左	
	平成30年5月22日		15632-8112-7			富永 満男		同左	
	S	ミスター チャンティー ゴールド チップ ET	7H10920	USA 140145553					
	D	フェアヘイブン MF プレミアム ストロベリー	13535-8040-9						

能 力 賞 (ベストプロダクション)

審査番号	出品者住所		出品者氏名		
	名号				
	登録番号		生年月日		
	検定時年齢	産次	検定日数	搾乳回数	乳量(kg)
	乳脂量(kg)	乳脂率(%)	SNF量(kg)	SNF率(%)	SCM乳量(kg)

第8部

802	南あわじ市		富永 満男		
	フェアハイブン JACOBS ユニクス プリタニー ET				
	1630482082		令和2年10月30日		
	01-11	1	305	×2	8,067
	333	4.1	719	8.9	8,206

## 能 力 賞 (ベストプロダクション)

審査番号	出品者住所		出品者氏名		
	名号				
	登録番号		生年月日		
	検定時年齢	産次	検定日数	搾乳回数	乳量(kg)
	乳脂量(kg)	乳脂率(%)	SNF量(kg)	SNF率(%)	SCM乳量(kg)

### 第9部

901	洲本市		赤井 裕典		
	AIS クラッシュ パラダイス				
	16035-5369-6		令和2年2月14日		
	02-02	1	305	× 2	9,881
	401	4.1	886	9.0	10,001

902	洲本市		中野 昌佳		
	イーエルブイリクス アンテシペーション				
	16123-0867-6		令和2年2月2日		
	02-07	1	305	× 2	9,697
	371	3.8	886	9.1	9,646

904	南あわじ市		山田 光雄		
	アリスト ジェダイ エミー				
	1402203419		令和1年8月26日		
	02-01	1	305	× 2	9,551
	330	3.5	848	8.9	8,904

905	神戸市		永田 正樹		
	キスプロ MD ユニックス ET				
	1415342266		令和1年7月20日		
	02-01	1	305	× 2	8,557
	316	3.7	759	8.9	8,222

## 能 力 賞 (ベストプロダクション)

審査番号	出品者住所		出品者氏名		
	名号				
	登録番号		生年月日		
	検定時年齢	産次	検定日数	搾乳回数	乳量(kg)
	乳脂量(kg)	乳脂率(%)	SNF量(kg)	SNF率(%)	SCM乳量(kg)

### 第10部

1001	加西市		県立播磨農業高校		
	ハリマ リコライス テンブシー カルモ ET				
	15651-4405-5		平成31年3月31日		
	03-04	2	305	×2	9,441
	394	4.2	818	8.7	9,502

1002	南あわじ市		出口 順也		
	リラファーム カーリドアマン ET				
	1586208965		平成30年10月19日		
	04-01	3	305	×2	11,910
	390	3.3	1057	8.9	10,835

# 第41回兵庫県B&Wショウ入賞一覧

賞	出品番号	名号	住所	出品者
未經産クワント'チャンピオン	103	ケンノウ マヤ GW アロング レイ	加古川市	県立農業高校
経産クワント'チャンピオン	604	マツクスベル デンバー ハーゲン グツドリバー	神戸市	永田 正樹
未經産リザーブクワント'チャンピオン	402	ハリマ アベカーク ドアマン ヴイーナ	加西市	県立播磨農業高校
経産リザーブクワント'チャンピオン	701	アイフアーム ドラマ ジェム	洲本市	中野 昌佳
自家生産牛群クワント'チャンピオン	1301	県立播磨農業高校		
ファミリーショウ	1	富永 奈生		
ベストリードマン	学生リードマン			廣田 羽純

カーフの部	チャンピオン	カーフ 4	アリスト レネゲード バラ	南あわじ市	山田 光雄
	リザーブチャンピオン	カーフ 2	アイフアーム スペクター ドレーク	洲本市	中野 昌佳
第 1 部	チャンピオン	103	ケンノウ マヤ GW アロング レイ	加古川市	県立農業高校
	リザーブチャンピオン	101	マツクスベル デルタラムダ ウノ クオン	神戸市	永田 正樹
第 2 部	チャンピオン	201	ハリマ ラバンガード ドツク アイラ	加西市	県立播磨農業高校
	リザーブチャンピオン	203	グツドリバー デルタベータ メモリー	神戸市	吉川 稔英
第 3 部	チャンピオン	302	フエアヘイブン ROXY キヤミラ レイ	南あわじ市	高田 和也
	リザーブチャンピオン	301	ハリマ ダフネ オーサム プジヨル	加西市	県立播磨農業高校
第 4 部	チャンピオン	402	ハリマ アベカーク ドアマン ヴイーナ	加西市	県立播磨農業高校
	リザーブチャンピオン	401	マツクスベル JS デンプシー ユニクス	神戸市	永田 正樹
第 6 部	チャンピオン	604	マツクスベル デンバー ハーゲン グツドリバー	神戸市	永田 正樹
	リザーブチャンピオン	601	アバンギヤルド ハーベスト ツネ	南あわじ市	出口 順也
第 7 部	チャンピオン	701	アイフアーム ドラマ ジェム	洲本市	中野 昌佳
	リザーブチャンピオン				
第 8 部	チャンピオン	802	フエアヘイブン ROXY キヤピタル レイ ET	南あわじ市	富永 忠良
	リザーブチャンピオン				
第 12 部	チャンピオン	1202	富永 忠良		
能力賞	第8部	801	マツクスベル ソロモン ソツクス	神戸市	永田 正樹
	第9部				
	第10部				
乳器賞	第6部	601	アバンギヤルド ハーベスト ツネ	南あわじ市	出口 順也
	第7部	701	アイフアーム ドラマ ジェム	洲本市	中野 昌佳
	第8部	802	フエアヘイブン ROXY キヤピタル レイ ET	南あわじ市	富永 忠良
	第9部				
	第10部				

日 時 令和5年3月4日(土)  
 場 所 淡路市塩田新島3-2  
 淡路家畜市場内 特設会場  
 審査員 株式会社 野澤組 畜産部 主任  
 関東・中部エリアマネージャー  
 森 真司 氏



祝 第42回兵庫県ブラック・アンド・ホワイトショウ

# Show Time™

SEMEX から著名牛を母に持つ期待のラムダ息牛供給中!



777H12376 MB ラッキーレディー ブルズアイ ET A2A2

**ブルズアイ**    

ラムダ × ユニクス × ドアマン (母はコートユアアイ)

ペティクラーク ブルズアイ アデライン ET (MGS: ゴールドウィン)  
2023 RAWF サマーカーフクラス 第3席

777H12609 **ブルーインズ**

ジェイコブス ブルーインズ ET A2A2



ラムダ × ハイオクターン × ゴールドウィン



母:ジェイコブス ハイオクターン ベイブ ET EX95 2022 RAWF リザーブ グランド チャンピオン獲得

株式会社野澤組 畜産部

<https://www.totalapproach.co.jp/>

本社 〒100-0006 東京都千代田区有楽町1-5-2 (東宝日比谷プロムナードビル) TEL 03-3528-8107  
北海道営業本部 〒080-0048 北海道帯広市西18条北1-1-2 TEL 0155-67-5025  
九州営業所 〒862-0954 熊本県熊本市中央区神水2-10-7 (光永ビル403号) TEL 096-381-3914  
仙台営業所 〒980-0002 宮城県仙台市青葉区福沢町3-37 (蟬林館103号) TEL 022-397-9781



MB-LUCKYLADY BULLSEYE

JACOBS BRUINS

高得点牛 全国・94点以上

(令和06年01月31日現在)

①決定得点、②産次、③審査時年齢、④県の順

決定 得点	登録番号	名号	審査時年齢	産次	父牛登録番号	父牛名号	県名	所有者氏名
96	0812002940	レスホアール レガンスター ハーゲン	14-04	8	USA 2250783	レガングレスト エルトン ダーラム ET	北海道	佐藤 道寛
95-6E	1262972890	フアイン リコ ダツチ	11-02	8	54783	ゴツドフレイ ライチユード ET	群馬県	遠坂 和仁
95	6246376	ミス ハノバーヒルアール ティー ロクシー	05-10	4	DEU 502304	ハノバーヒル トリプル スレット RED	北海道	(有)十勝ライブストックマネージメント
95	0412800502	サーリバー グロリア プライミー	07-04	5	48836	ブラウンデール プライオリティ ET	北海道	佐川 毅史
95	0770500922	サニーリツジ ビー ブイ ローヤルティ	07-11	5	46840	ハーウッド プリンス ハリアント	北海道	堤 俊明
95	1016624181	ケーエフ ライル テナ	09-07	5	48545	ライルヘイヴン スター ET	岡山県	森田 一文
95	0646201441	ヨシノファーム エコー ミスト	07-06	6	47089	ジートカーフ ハリアント ミステイ マックス ET	北海道	吉野 尚司
95	1014561884	エスベランサ レブロン レイジー ファースト ダーラム ET	08-02	6	USA 2250783	レガングレスト エルトン ダーラム ET	栃木県	中山 真介
95	0811102764	エツセンス レクサス スター アホロ	09-01	7	49509	ラツツチ レクサス ET	北海道	栗城 一憲
95	1240090639	グランデール スター PT キン	09-05	7	USA 128367894	キーストン ホツター	岡山県	吉原 直樹
94-5E	1390210918	サニーフィールド ブラウド レニー ウィン	10-00	7	USA 66625940	レガングレスト GV S ブラウドニツク ET	北海道	野原 幸治
94-4E	0264215271	OK アドベント ライオンネル	07-09	6	USA 133002953	KHW カイト アドベント RED ET	北海道	大久保 大輔
94-4E	1401607065	グロリーランド ヘツスリリー ハットリ	09-09	7	CAN 10705608	ブレイデール ゴールドウィン	北海道	酒井 保幸
94-4E	0334506315	エツセンス ダーラム レクサス アホロ ET	14-02	8	USA 2250783	レガングレスト エルトン ダーラム ET	北海道	栗城 一貴
94-3E	1259130883	OFJ ロクシー リターナ	07-05	5	USA 131823833	サンデイハレー ホルトン ET	兵庫県	OFJ ドリーム ファクトリー
94-3E	1263417765	プロスベリィ アドベント ラツキ ダーラム	08-04	5	USA 133002953	KHW カイト アドベント RED ET	岩手県	佐野 茂樹
94-3E	1373223522	サクランド アウトウツ アイリス	08-07	5	CAN 8956379	メーブルダウンスアイ G W アウトウツ ET	北海道	山岸 剛
94-3E	1385619870	スウィートネス SID エンデバー	07-06	5	USA 62175895	ハインツリー シド ET	北海道	小椋 淳一
94	2170304	ドラゼルハー キヤシー ロックマン	05-03	4	CAN 275932	シーリング ロックマン	北海道	(農)北海道永峰牧場
94	1014533225	キウイチ ジュラー ファースト ジャペラー	05-10	4	USA 2124357	ケーイデー ジュラー ET	栃木県	菊池 一郎
94	0315008340	レデイスマナー MB セレブリティ	06-02	5	CAN 100745543	デュードック ミスター ハンズ ET	北海道	天野 洋一
94	1205595834	ユニオンデール ダンディー ガール	06-04	5	USA 127640114	レガングレスト ダンディー ET	福島県	今野 剛
94	6586144	ハイブリッツ ダンテ ビー レイダー	06-08	5	CAN 390409	ハノバーヒル レイダー ET	静岡県	大美伊豆牧場
94	5783067	スカイブルー ブラツク ミステイ	06-10	5	46014	タイロ タイディ エレベーション フォク	北海道	吉川 広司
94	1046348392	シーターデール エレベーター スター ルンド	06-10	5	50111	ハノバーヒル スターダム	群馬県	長坂 喜義
94	0778401795	ビー エフ ダンディ マリー シェーン	06-11	5	47089	ジートカーフ ハリアント ミステイ マックス ET	北海道	今西 善也
94	2399610	リー グレン レーダー ロツチンバー	08-05	5	CAN 300644	マダワスカ サイトーション レーダー	北海道	今西 一貴
94	0554204138	ブレインヒル ベツシー プリンセス	08-07	5	46840	ハーウッド プリンス ハリアント	北海道	大迫 誠一
94	0765001922	ウオーカーブレイ ブラツクスター	08-09	5	DEU 502870	トウマー ブラツクスター ET	北海道	門別ドリームストリートクラブ
94	1008128475	ヨシノファーム デー ラツクス ジェス	09-02	5	USA 2023676	リアクストビュー ジェス	岡山県	川上 泰介
94	1000668900	ドリーム ベイسن インプリント アンサー	08-06	6	USA 1976710	ストレートバイン ホバ インプリント ET	静岡県	神尾 至
94	0554204107	ブレインヒル エルトンルー ラブチヤー ET	08-11	6	USA 2250783	レガングレスト エルトン ダーラム ET	北海道	大迫 誠一
94	264909408	ノースフィールド アドベント ビンザー	09-02	7	USA 133002953	KHW カイト アドベント RED ET	北海道	無量谷 貢
94	508807538	マウントエース ロイレン カイト	09-08	7	51116	ロイレン ジェスロ ET	北海道	安部 政博
94	1044449954	ラツキマッシュ ダーラム ビグ	09-10	7	USA 2250783	レガングレスト エルトン ダーラム ET	長野県	新海 益二郎
94	188802144	ライブリー チュンキー スターダム	11-08	7	50111	ハノバーヒル スターダム	北海道	山田 光男
94	1127357169	エムデーケイウインズ スカイバツク ロンダ	11-10	8	CAN 384550	ハノバーヒル スカイバツク	福島県	小林 知史
94	1754083	アーキー ローモント クリスタン	10-10	9	42412	ロマンデール カウント クリスタン	北海道	鈴木 力
94	1826368	ホップ スカイラーク クリスタン	12-04	10	42412	ロマンデール カウント クリスタン	北海道	北 良治

# 第 16 回全日本ホルスタイン共進会規則

制定 令和 4 年 8 月 2 9 日  
改正 令和 4 年 1 1 月 1 8 日  
改正 令和 5 年 3 月 1 7 日  
改正 令和 5 年 1 1 月 1 3 日

## 第 1 章 総 則

(会名・目的)

第 1 条 この共進会は第 16 回全日本ホルスタイン共進会（以下、「共進会」という。）と  
言い、わが国ホルスタイン種及びジャージー種の改良方針に沿って改良を進めている都  
道府県代表のそれぞれの種牛を一堂に集め、その水準を広く示し、もって改良増殖の推  
進に資し、あわせて堅実な酪農業の伸展を期することを目的とする。

(主催・会期)

第 2 条 この共進会は一般社団法人日本ホルスタイン登録協会が主催する。ただし、ジャ  
ージー種の部については日本ジャージー登録協会が担当する。その期間は令和 7 年 4 月  
1 日から令和 7 年 10 月 26 日までとし、会期を分けて第 1 期及び第 2 期とする。

第 1 期は令和 7 年 4 月 1 日から令和 7 年 9 月 28 日までとし、出品牛について現地審  
査を行う。

第 2 期は令和 7 年 9 月 29 日から令和 7 年 10 月 26 日までとし、同年 10 月 25 日から  
同年 10 月 26 日までの 2 日間、次項の日程により北海道勇払郡安平町において集合審  
査を行う。

なお、この規則において、特に記載のないときは第 2 期の集合審査を指す。

2. 集合審査における日程は次のとおりとする。

令和 7 年 10 月 25 日(土) 開会式、審査・講評

同 10 月 26 日(日) 審査・講評、最高位・名誉賞決定審査、閉会式

(事 務 所)

第 3 条 この共進会の事務所は両登録協会内並びに北海道ホルスタイン農業協同組合内に  
置く。ただし、会期中は会場内に移す。

## 第 2 章 出 品

(出品区分・出品頭数)

第 4 条 第 1 期の出品牛は、第 6 条に掲げる出品牛の資格を備える見込みのものとする。

2. この共進会出品区分は、別表のとおり、ホルスタイン種 16 部、ジャージー種 4 部の計

20部とする。

なお、出品区分の基礎となる年齢は、生年月日を第1日とし、令和7年9月30日をもって算定する。

3. 出品区分のJサイア娘牛とは、わが国の後代検定事業に参加している種雄牛を父にもつものをいう。

4. 出品頭数はホルスタイン種368頭、ジャージー種32頭の計400頭以内とする。

ただし、ホルスタイン種牛の出品内訳は、都道府県一般割当枠276頭、Jサイア娘牛出品枠72頭、高等学校特別出品枠20頭とする。

なお、高等学校特別出品枠については、その割当頭数を超えたときにあっては、これを認めることができる。

(1) Jサイア娘牛の部への出品枠及び高等学校特別枠は各ブロックに割当てる。

(2) 高等学校特別枠は、都道府県一般割当枠及びJサイア娘牛出品枠に出品しない高等学校に割当て、1校1頭とする。なお、高等学校特別枠による牛は該当する月(年)齢の部に出品する。

(出品の制限)

第5条 出品は、ホルスタイン種牛一般枠にあっては1戸2頭以内とするが、出品する各都道府県がやむを得ないと認めたときはこの限りではない。

2. 各都道府県一般割当枠の品種別出品の過半数は、経産牛でなければならない。

(出品牛の資格)

第6条 出品牛は、国内産のホルスタイン種又はジャージー種の血統登録雌牛で、次の条件を備えたものとする。

また、受精卵移植による生産牛の出品にあっては、その牛の血統登録時の所有者の居住する都道府県を産地として取扱う。

(1) ホルスタイン種の未經産牛は、自県産とする。

(2) ホルスタイン種の経産牛は、国内産とする。

(3) ジャージー種の出品牛は、国内産とする。

(4) 出品牛は、出品者の飼養期間を設けない。ただし、出品者は、出品牛を所有する者又はその同一家族とする。

(5) 未經産牛で生後20月以上のものは、妊娠確実であるもの。なお、種付けの日を含めて180日以上で早産又は流産したものは、経産牛として扱う。

2. 出品牛は、牛の個体識別のための情報の管理及び伝達に関する特別措置法(以下「特別措置法」という)第9条に規定する所定の耳標を装着しているものとする。

3. 出品牛又は母牛に係わる条件は次のとおりとする。

(1) 22 月未満未経産牛は、母牛が検定成績証明申込中又は証明済みのもの。

ただし、母牛が未経産牛の場合は、出品牛がゲノミック評価成績を有し、かつ祖母が検定成績証明済みのものに限る。輸入受精卵によって生産された出品牛の母牛の検定成績及びゲノミック評価成績は、当該外国登録団体が発行する証明書により判定する。

(2) 30 月未満経産牛は、本牛が検定成績証明申込中のもの。

(3) 30 月以上 48 月未満経産牛は、本牛が検定成績証明申込中又は証明済みのもの。

(4) 48 月以上経産牛は、本牛が検定成績証明済みのもの。

4. 自然災害等によって、出品牛の検定条件に著しく支障をきたしたとして、会長がこれを認めたときは、本条第 3 項の検定成績証明の条件について特例的に取扱う。

(出品の申込)

第 7 条 第 1 期に出品する者は、令和 7 年 3 月 31 日までに当該都道府県の登録取扱団体（以下、「都道府県団体」という。）に申込みものとする。

2. 都道府県団体は、第 1 期の出品申込牛について、予め割当てられた第 2 期出品頭数の概ね 3 倍の範囲内において審査選定の上、その選定一覧表を令和 7 年 7 月 31 日まで共進会事務所に送付する。

3. 都道府県団体は、前項によって選定したものの中から、第 2 期出品割当頭数の範囲内において出品牛を選定し、その出品申込書及び登録証明書の写各 1 通を令和 7 年 9 月 29 日までに共進会事務所に送付する。

(出 品)

第 8 条 出品牛は開会前日（令和 7 年 10 月 24 日）12 時までに会場に搬入し、会期中は搬出することができない。ただし、特別な事情があるときは協議の上、処理する。

2. 搬出は主催者の指示によって行う。

3. 出品牛の飼養地から審査会場、審査会場から飼養地への搬入、搬出に際しては特別措置法第 3 条第 2 項に規定する飼養施設の変更の届けを行う。

第 9 条 出品者は搬入の際、登録証明書及び別に定める「第 16 回全日本ホルスタイン共進会衛生対策要領」に関する証明書等を提出しなければならない。生後 20 月以上の未経産牛は妊娠確認書を添付する。

第 10 条 出品牛搬入の際、前条による証明書等の点検を行うと同時に必要な検査を行い、疾病、悪癖等によって他に危害を及ぼす事故の恐れがあると認められるものは出品させない。

2. 出品期間中、前項の事故を生じたものは場外に搬出する。

第 11 条 出品者は、この共進会で交付された帽子等をつけなければならない。

(出品作法の遵守)

第 12 条 出品者は出品牛の欠点を隠す目的で体型を調整したり、牛体のいかなる部分でも施術によって改変したり、その他不正行為によって自らの荣誉と共進会の権威を傷つけてはならない。なお、特に守るべき出品作法については別に定める。

2. 理由の如何を問わず審査を妨害する行為があってはならない。

(出品牛の安全)

第 13 条 この共進会は出品牛の安全について極力努めるが、不可抗力による損害はその責を負わない。

(経 費)

第 14 条 出品牛の飼料費及びその他出品に要する経費は、出品者の負担とする。

### 第 3 章 審査及び褒賞

(審 査)

第 15 条 審査は、ホルスタイン種、ジャージー種ともそれぞれの登録協会が定めている審査標準に準拠して出品牛全頭について行う。

2. 第 1 期の審査は第 30 条に掲げる都道府県の出品委員が参加して行い、第 2 期の審査は第 28 条に掲げる審査委員が行う。

第 16 条 第 2 期の審査は令和 7 年 10 月 25 日 8 時 30 分に開始し、同年 10 月 26 日 13 時に終了する。

(褒 賞)

第 17 条 審査の結果出品牛全部に対し、下表によって賞状及び賞品を贈る。特に成績優秀なものがあるときは、第 1～6 部、第 7～13 部、第 14～16 部、第 17～20 部の計 4 部門から、それぞれ名誉賞と準名誉賞を選賞する。

2. 名誉賞の中から最高位賞 1 点を選賞する。

3. 第 7 部～16 部、第 19～20 部の各部において、ベストアダー、セカンドベストアダー各 1 点を選賞する。

4. 第 11～16 部、第 20 部の各部において、1 等賞以上の中から S C M 乳量の最高位に対して、ベストプロダクション各 1 点を選賞する。

5. 学校や試験研究機関等から出品されたものは、農林水産大臣賞の対象にならない。

6. 高等学校から出品されたものに対して、特別賞を贈呈することがある。

(1) 部別褒賞点数

品 種	未経産 経産	部 別	区 分	最 高 位 賞	名 誉 賞	準 名 誉 賞	優 等 賞	1 等 賞	2 等 賞	ベ ス ト ア ダ ー	セ カ ン ド ベ ス ト ア ダ ー	ベ ス ト プ ロ ダ ク シ ョ ン						
ホ ル ス タ イ ン	未 経 産 (6)	第 1 部	10～12月未満	(1)	(1)	(1)	30%	30%	40%									
		第 2 部	12～14月未満															
		第 3 部	14～16月未満															
		第 4 部	16～18月未満															
		第 5 部	18～20月未満															
		第 6 部	20～22月未満															
	経 産 (10)	第 7 部	36月未満		(1)	(1)				(1)	(1)	(1)	(1)	(1)				
		第 8 部	28月未満		(1)	(1)				(1)	(1)	(1)	(1)	(1)				
		第 9 部	28～32月未満		(1)	(1)				(1)	(1)	(1)	(1)	(1)				
		第 10 部	32～36月未満		(1)	(1)				(1)	(1)	(1)	(1)	(1)				
		第 11 部	36～48月未満		(1)	(1)				(1)	(1)	(1)	(1)	(1)				
		第 12 部	36～42月未満		(1)	(1)				(1)	(1)	(1)	(1)	(1)				
		第 13 部	42～48月未満		(1)	(1)				(1)	(1)	(1)	(1)	(1)				
		第 14 部	4～5歳未満		(1)	(1)				(1)	(1)	(1)	(1)	(1)				
		第 15 部	5～6歳未満		(1)	(1)				(1)	(1)	(1)	(1)	(1)				
		第 16 部	6歳以上		(1)	(1)				(1)	(1)	(1)	(1)	(1)				
ジ ャ ー ジ ー	未 経 産 (2)	第 17 部	10～16月未満	(1)	(1)	(1)												
		第 18 部	16～22月未満															
	経 産 (2)	第 19 部	36月未満										(1)	(1)	(1)	(1)	(1)	(1)
		第 20 部	36月以上										(1)	(1)	(1)	(1)	(1)	(1)
合 計 (点数)				(1)	(4)	(4)	120	120	80	(12)	(12)	(7)						

注 1) 第 1 部、第 7 部、第 11 部は J サイア娘牛の部とする。

注 2) 出品頭数に基づき概ね表の割合によって褒賞する。

(2) 入賞リボン

入賞リボンは以下のとおりとする。ただし、事情によって変更することがある。

賞名	最高位	名誉賞	準名誉賞	優等賞	1等賞	2等賞	特別賞
色	紫	白	水	黄	青	赤	桃、白、緑

第 18 条 出品者は出品牛の審査を拒み、または再審査を要求し、若しくは審査の決定に対し、異議を申し立て褒賞の授与を辞退または拒むことはできない。不正行為または誤りによって褒賞を受けたことを発見した場合には、その褒賞を取消す。

第 4 章 会場及び参観

(開場・閉場)

第 19 条 開場は毎日 8 時とし、閉場は 18 時とする。ただし、都合によりこれを変更し、または参観を停止することがある。



(会場の保全)

第 20 条 会場内の秩序維持及び出品牛の安全のため警備員を配置するほか、開場施設の保全に極力努める。

第 21 条 会場内秩序を乱し、会の進行を妨げる恐れがあると認めたものは、入場を拒み、退場させることがある。

## 第 5 章 出品に対する負担金

(出品負担金の納入)

第 22 条 参加都道府県はこの共進会に対し出品負担金を納入する。ただし、納入された出品負担金は理由の如何にかかわらず返金しない。

(出品負担金の基準)

第 23 条 前条の出品負担金は次の基準に基づく金額とする。なお、計算の基礎となる各都道府県における出品頭数には、ホルスタイン種一般の部、J サイア娘牛の部及びジャージー種の部による頭数を加算する。

(1) 出品負担金は、出品申込牛(第 7 条第 3 項による) 1 頭当たり 50,000 円とする。  
ただし、高等学校特別枠による出品に対しては、出品負担金を免除する。

(出品負担金の納入期限)

第 24 条 出品負担金の納入期限は令和 7 年 8 月 29 日とする。

## 第 6 章 事 務

(役 職 員)

第 25 条 この共進会に次の役員をおく。

会 長	1 名
副 会 長	若干名
総務委員長	1 名
総務副委員長	1 名
評 議 員	若干名

2. 会長は、日本ホルスタイン登録協会会長が就任し、会務を総理する。

3. 副会長は、日本ホルスタイン登録協会副会長及び日本ジャージー登録協会会長をこれにあて、会長を補佐し、会長に事故ある時はこれを代理する。

4. 総務委員長は、日本ホルスタイン登録協会専務理事をこれにあて、会長の命を受け会務を掌理する。

5. 総務副委員長は、日本ホルスタイン登録協会北海道支局長をこれにあて、総務委員長を補佐し、総務委員長に事故ある時はこれを代理する。

6. 評議員は、日本ホルスタイン登録協会役員及び日本ジャージー登録協会副会長をこれにあて、共進会の運営に参画し、涉外等を担当する。

第26条 この共進会に参与を置く。参与は参加都道府県の主務課長をこれにあてる。

第27条 この共進会に顧問を置くことができる。顧問は会長が委嘱する。

第28条 この共進会に次の審査委員を置く。会長は審査委員を任命または委嘱する。

審査委員長	1名
審査委員	1名
副審査委員	1名

第29条 この共進会に次の事務委員を置く。会長は事務委員を任命または委嘱する。

事務委員長	1名
事務委員	若干名
獣医師	若干名

2. 事務委員長は総務委員長の指揮を受け事務を掌理する。

3. 事務委員は事務委員長の指揮を受け事務を分掌する。

4. 獣医師は事務委員長の指揮を受け衛生業務を担当する。

第30条 この共進会に出品委員若干名を置く。

2. 出品委員は都道府県の公務員又は協会の支部・承認団体、農業団体の役職員の内から、支部承認団体長が都道府県と協議して推薦し、これを会長が委嘱する。

3. 出品委員は出品牛の選定及び飼養管理等の指導、共進会の運営に関して、本共進会との連絡交渉を行う。

(処 務)

第31条 処務に関する細則は別に定める。

第32条 この規則に定めていない事項は会長がこれを定める。

第16回全日本ホルスタイン共進会 部別出品内訳並びに出品牛資格等

区 別	生年月日の範囲	頭数 400	産 地	検定成績証明 ゲノミック評価
-----	---------	-----------	-----	-------------------

[ホルスタイン種雌牛]

基準日

(注9)

(注2)

令和7年9月30日 (注1)

(注3)

(注5)

(注6)

(注8)

未 経 産	第1部	Jサイア娘牛	10月以上12月未満	令和6年10月1日 ~ 令和6年11月30日	24	自 県 産	母牛が検定成績証明申 込中(又は証明済) ただし、母牛が未経産の 場合は、出品牛がゲノミッ ク評価成績を有し、かつ祖 母が検定成績証明済 (注7)
	第2部		12月以上14月未満	令和6年8月1日 ~ 令和6年9月30日	24		
	第3部		14月以上16月未満	令和6年6月1日 ~ 令和6年7月31日	24		
	第4部		16月以上18月未満	令和6年4月1日 ~ 令和6年5月31日	24		
	第5部		18月以上20月未満	令和6年2月1日 ~ 令和6年3月31日	24		
	第6部		20月以上22月未満	令和5年12月1日 ~ 令和6年1月31日	24		
経 産	第7部	Jサイア娘牛	36月未満	令和4年10月1日 以降	24	国 内 産	本牛が検定成績証明 申込中(又は証明済)
	第8部		28月未満 (2歳ジュニア)	令和5年6月1日 以降	22		
	第9部		28月以上32月未満 (2歳ミドル)	令和5年2月1日 ~ 令和5年5月31日	22		
	第10部		32月以上36月未満 (2歳シニア)	令和4年10月1日 ~ 令和5年1月31日	22		
	第11部	Jサイア娘牛	36月以上48月未満 (3歳)	令和3年10月1日 ~ 令和4年9月30日	24		
	第12部		36月以上42月未満 (3歳ジュニア)	令和4年4月1日 ~ 令和4年9月30日	22		本牛が検定成績証明済
	第13部		42月以上48月未満 (3歳シニア)	令和3年10月1日 ~ 令和4年3月31日	22		
	第14部		4歳以上5歳未満	令和2年10月1日 ~ 令和3年9月30日	22		
	第15部		5歳以上6歳未満	令和元年10月1日 ~ 令和2年9月30日	22		
	第16部		6歳以上	令和元年9月30日 以前	22		

[ジャージー種雌牛]

(注4)

未 経 産	第17部		10月以上16月未満	令和6年6月1日 ~ 令和6年11月30日	8	国 内 産	母牛が検定成績証明 申込中(又は証明済)
	第18部		16月以上22月未満	令和5年12月1日 ~ 令和6年5月31日	8		
経 産	第19部		36月未満	令和4年10月1日 以降	8	産	本牛が検定成績証明 申込中(又は証明済) // (48月以上は検定 成績証明済)
	第20部		36月以上	令和4年9月30日 以前	8		

注1. 出品区分の基礎となる年齢は、令和7年9月30日をもって算定する。

注2. 出品牛は国内産で血統登録牛(受精卵移植による生産牛は、登録時所有者が居住する都道府県を産地とする)。

注3. ホル種未経産牛は自県産で、経産牛は国内産とし、飼養期間は設けない。

注4. ジャ種未経産牛並びに経産牛は国内産とし、飼養期間は設けない。

注5. 出品者は、出品牛を所有する者又はその同一家族とする。

注6. 未経産牛で生後20月以上のものは、妊娠確実であること。180日以上で早産したものを経産牛とみなす。

注7. 22月未満未経産牛は、母牛が検定成績証明申込中又は証明済みのもの。

ただし、母牛が未経産の場合は、出品牛がゲノミック評価成績を有し、かつ祖母が検定成績証明済みのもの。

注8. 輸入受精卵によって生産された出品牛の母牛の検定成績及びゲノミック評価成績は、当該外国登録団体が発行する証明書により判定する。

注9. Jサイア娘牛とは、わが国の後代検定事業に参加している種雄牛を父にもつものをいう。

## 第14回全日本ホルスタイン共進会（北海道）出品牛のクラス別測尺値

(単位：cm)

クラス		体高	尻長	腰角	胸囲	体高比 (体高を100とした比率)		
						尻長	腰角	胸囲
第1部 未經産 (12月以上14月未満)	平均	141	50.3	46.0	175	35.7	32.6	124.1
	最高	149	55.5	56.0	187	39.4	39.7	132.6
	最低	133	44.5	41.0	161	31.6	29.1	114.2
第2部 未經産 (14月以上16月未満)	平均	144	51.9	47.1	180	36.8	33.4	127.7
	最高	150	55.0	50.0	194	39.0	35.5	137.6
	最低	140	48.0	43.5	168	34.0	30.9	119.1
第3部 未經産 (16月以上18月未満)	平均	148	53.2	48.9	185	37.7	34.7	131.2
	最高	154	56.0	56.0	195	39.7	39.7	138.3
	最低	141	49.0	45.0	175	34.8	31.9	124.1
第4部 未經産 (18月以上20月未満)	平均	152	55.4	50.6	193	39.3	35.9	136.9
	最高	156	59.0	55.0	200	41.8	39.0	141.8
	最低	145	53.0	48.0	185	37.6	34.0	131.2
第5部 未經産 (20月以上22月未満)	平均	152	56.1	53.1	197	39.8	37.7	139.7
	最高	158	60.5	57.0	206	42.9	40.4	146.1
	最低	145	52.5	49.5	189	37.2	35.1	134.0
第6部 未經産 (36月未満)	平均	156	57.4	55.9	201	40.7	39.6	142.6
	最高	163	63.0	61.0	211	44.7	43.3	149.6
	最低	149	53.0	51.0	188	37.6	36.2	133.3
第7部 経産 (36月以上30月未満)	平均	154	56.2	54.3	197	39.9	38.5	139.7
	最高	166	60.0	58.5	210	42.6	41.5	148.9
	最低	148	52.0	50.0	186	36.9	35.5	131.9
第8部 経産 (30月以上36月未満)	平均	156	58.0	56.3	203	41.1	39.9	144.0
	最高	163	61.0	60.5	212	43.3	42.9	150.4
	最低	149	53.5	53.0	193	37.9	37.6	136.9
第9部 経産 (36月以上48月未満)	平均	156	57.8	58.8	205	41.0	41.7	145.4
	最高	160	62.0	62.0	220	44.0	44.0	156.0
	最低	147	47.5	55.0	195	33.7	39.0	138.3
第10部 経産 (48月以上42月未満)	平均	156	57.8	58.5	206	41.0	41.5	146.1
	最高	164	61.0	63.0	211	43.3	44.7	149.6
	最低	150	52.0	53.0	196	36.9	37.6	139.0
第11部 経産 (42月以上48月未満)	平均	158	59.1	59.2	209	41.9	42.0	148.2
	最高	163	62.5	66.0	220	44.3	46.8	156.0
	最低	152	54.5	55.0	200	38.7	39.0	141.8
第12部 経産 (4歳以上5歳未満)	平均	160	60.4	61.9	213	42.8	43.9	151.1
	最高	171	64.0	65.5	224	45.4	46.5	158.9
	最低	154	56.0	58.5	198	39.7	41.5	140.4
第13部 経産 (5歳以上6歳未満)	平均	159	60.5	61.7	214	42.9	43.8	151.8
	最高	164	64.0	66.5	228	45.4	47.2	161.7
	最低	154	56.5	57.0	203	40.1	40.4	144.0
第14部 経産 (6歳以上)	平均	159	61.1	62.5	217	43.3	44.3	153.9
	最高	164	66.5	66.5	234	47.2	47.2	166.0
	最低	153	57.0	57.5	203	40.4	40.8	144.0

**第16回全日本ホルスタイン共進会 は 2025年北海道で開催 !!**

**全日本ホルスタイン共進会 兵庫県出品対策協議会**