

# 第41回 らくのうひょうご フェスティバル



とき 令和5年 10月 28日(土) AM9:30~

ところ 淡路市塩田新島 3-2  
淡路家畜市場内 特設会場

兵庫県乳牛共進会

模擬搾乳体験

乳製品即売

絵画コンクール



主催 兵庫県酪農農業協同組合

後援 農林水産省、兵庫県、兵庫県議会、淡路市

協賛 関係団体・関係各社

## 第41回らくのうひょうごフェスティバル運営委員

名 誉 顧 問 兵 庫 県 知 事 齋 藤 元 彦

顧 問 淡 路 市 長 門 康 彦

運 営 委 員 長 兵 庫 県 酪 農 農 業 協 同 組 合 代 表 理 事 組 合 長 吉 川 稔 英

運 営 副 委 員 長 兵 庫 県 酪 農 農 業 協 同 組 合 副 組 合 長 堀 部 浩 二

運 営 委 員 兵 庫 県 酪 農 農 業 協 同 組 合 理 事 丁 場 康 博

運 営 委 員 兵 庫 県 酪 農 農 業 協 同 組 合 理 事 奥 村 重 宏

運 営 委 員 兵 庫 県 酪 農 農 業 協 同 組 合 理 事 正 木 勝 義

運 営 委 員 兵 庫 県 酪 農 農 業 協 同 組 合 代 表 監 事 赤 井 正 司

運 営 委 員 兵 庫 県 酪 農 農 業 協 同 組 合 監 事 三 浦 諒 介

第41回兵庫県乳牛共進会日程表

月 日	時 間	行 事 内 容
10月27日	16:00 ~	出品牛搬入
10月28日	9:00 ~ 9:15	運営打合会・衛生検査確認
	9:30	開 会 式 主催者・来賓挨拶 前回名誉賞カップ返還 審査員紹介
	10:00 ~ 10:20	第 1 部審査
	10:20 ~ 10:40	第 2 部審査
	10:40 ~ 10:55	第 3 部審査
	10:55 ~ 11:05	第 4 部審査
	11:05 ~ 11:20	第5・6部審査
	11:20 ~ 11:25	審査成績優秀牛群 表彰
	11:25 ~ 12:30	休憩（昼食）
	12:30 ~ 12:50	第 7 部審査
	12:50 ~ 12:55	第 8 部審査
	12:55 ~ 13:00	第 9 部審査
	13:00 ~ 13:05	第10部審査
	13:05 ~ 13:30	名 誉 賞 審 査
	13:30 ~ 13:45	表彰式（閉会）
	13:45 ~	記 念 撮 影 会場内清掃・出品牛搬出

(注) この日程は、天候並びに審査の進行状況により、時間が前後することがあります。

# 祝 第41回兵庫県酪農祭

**NTP**  
**+2,618**

**長命連産効果**  
**+97,541円**

**乳代効果**  
**+127,372円**

2023-8月  
**NTP**  
**No.2**

## JP5H58096 パリス

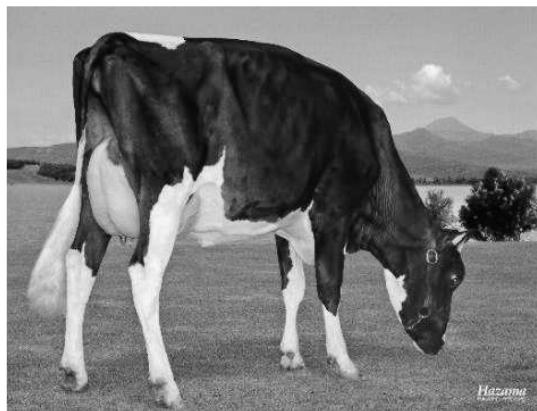
(アルタホットロッド×フェイスブック×マック)



★No.1の肢蹄改良と理想的な尻の構造は魅力満天！  
★暑熱ストレスに強く繁殖性に優れ、  
牛群で長く活躍すること間違いなし！

### GEBV

Milk + 1,134 kg  
Fat + 59 kg +0.16%  
SNF + 107 kg +0.07%  
Pro + 47 kg +0.10%  
SCS 2.17



娘

ライズランド パラマウント パリス  
北海道標茶町 池田 光章氏所有



**GNTTP**  
**+3,332**

**長命連産効果**  
**+113,166円**

**乳代効果**  
**+156,013円**

ヤングサイア  
*Young Sire*

## JP5H60984 デーヴア

(ジヤマルコ×モントーヤ×ライデン)



★GNTTPランキング第3位！  
★群を抜く脂肪量・率の改良！  
★理想的な肢蹄と完成度が高い乳房構造！



### GPI

Milk + 1,212 kg  
Fat + 107 kg +0.56%  
SNF + 121 kg +0.14%  
Pro + 61 kg +0.18%  
SCS 1.68

### SBV

形質	程度-2	-1	0	1	2 程度	SBV
乳量	低い				高い	+2.29
乳脂率	低い				高い	+2.57
無脂固形分率	低い				高い	+0.93
乳蛋白率	低い				高い	+1.59
高さ	低い				高い	+1.36
脚の幅	狭い				広い	+0.28
体の深さ	浅い				深い	+0.38
肋の構造	欠く				密む	+1.09
B C S	瘦せ		☆		肥え	-0.95
尻の角度	坐骨高			☆	坐骨低	+1.26
坐骨幅	狭い				広い	-0.23
後肢側望	直飛		☆		曲飛	-0.41
後肢後望	寄る				平行	-0.48
蹄の角度	小さい		☆		大きい	+0.64
前乳房の付着	弱い				強い	+1.46
後乳房の高さ	低い				高い	+2.56
後乳房の幅	狭い				広い	+0.27
乳房の懸差	弱い				強い	+0.31
乳房の深さ	深い				浅い	+1.67
乳房の傾斜	後傾		☆		前傾	+1.24
前乳房の配着	外付		☆		内付	+0.14
後乳房の配着	外付		☆		内付	+0.03
前乳房の長さ	短い			☆	長い	-0.06
体貌と骨格	低い				高い	+0.03
肢蹄	低い				高い	+0.46
乳用強健性	低い				高い	+0.96
乳房	低い				高い	+2.24
決定得点	低い				高い	+1.68

**決定得点** + 0.79

**体貌と骨格** + 0.02

**肢蹄** + 0.15

**乳用強健性** + 0.55

**乳房** + 1.22

# ホルスタイン種雌牛審査標準

平成19年4月1日改正

区 分	評点	説 明
<b>体貌と骨格</b> 25 品種としての適度な大きさと強さを持ち、雌牛らしく姿勢は優美で、各部のつりあいがよく生き生きとして、品位に富み、性質が温順なもの	頭 (2)	長さは中等で、輪郭の鮮明なもの 額は広く適度にくぼみ、鼻梁はまっすぐで、眼は生き生きとして大きく、まぶたは薄く、温和で、耳は中等の大きさと形と質がよく、機敏に動き、鼻鏡は広く、鼻孔は大きく、下顎は強く、鮮明なもの
	肩・背・腰 (7)	肩 長さは中等で、付着がよく、胸及びき甲への移行がなめらかで、肩後はよく充実し、中軀との結合のよいもの 背 強く、まっすぐで長く、棘突起がよく現れるもの 腰 横突起はよく発達し、広く、長く、ほとんど平らで強いもの
	胸・肋腹 (6)	胸 深く、胸底は広く、腋の充実しているもの 肋 腹 深く、強く支えられ、腹は後方へ深く、広がっているもの
	尻 (10)	腰角から坐骨にかけて適度に傾斜し、長く広く充実したもの 腰角 広く、背腰とほとんど水平で、粗大でなく適度に現れるもの 寛 幅広く、腰角と坐骨端からほぼ等距離で、適度の高さに位置するもの 坐骨 坐骨間が広く、腰角よりやや低く、輪郭鮮明で、臀は平らで広いもの 尾根 坐骨間のやや上部に形よく位置し、上縁はほとんど水平なもの 尾 長く、次第に細く、尾房はつりあいよく、豊かなもの 陰門 ほぼ垂直に位置するもの
<b>肢 蹄</b> 20 肢の長さは体の深さとつりあい、肢勢は正しく、広く立ち、輪郭鮮明で強く、歩様は確実なもの	肢 (10)	前肢 まっすぐなもの 後肢の踏み 寛から下ろした垂線が蹄の中間にあり、後望して肢間が広く、ほぼまっすぐなもの 飛節・管 飛節は鮮明で、適度な角度と幅があり、管は平たくよくしまり、腱は明らかに現れるもの 繋 中等の長さで、強く、弾力があるもの
	蹄 (10)	角 度 適度の角度を持ち、蹄底が平らなもの 大 小 形よく幅があり、蹄踵はほどよい厚さで趾間のしまりのよいもの 質 光沢があり緻密なもの 蹄冠部 よくしまり鮮明なもの
<b>乳用強健性</b> 15 体全体に活力があり、乳用牛としての強さを示し、泌乳の時期に応じて適度の肉付きと飼料の高い利用性を現すもの	頸・き甲・肋・膝・腿 (12)	頸 長く、薄めで、肩と胸へなめらかに移行し、咽喉、胸垂の輪郭が鮮明なもの き 甲 鮮明で、肩甲骨の上縁とそれよりやや高めの棘突起がほどよいくさび形となるもの 肋 肋骨間が広く、肋骨は幅広く、平たく、長いもの。前肋はよく張り、後肋は斜め後方によく開張したもの 膝 深く、鮮明なもの 腿 外側は平たく、適度に充実し、後望して股間が広く、内側に軽く湾曲し、よく切れ上がっているもの
	皮膚・被毛 (3)	皮 膚 ゆとりと弾力があり、薄めなもの 被 毛 細密で光沢のあるもの
<b>乳 器</b> 40 乳房の付着が強く、よく発達し、四乳区がつりあい、質がよく、長年にわたり高い生産能力を現すもの	前乳房 (7)	腹壁に強く付着し、長さは中等で、適度の容積があるもの
	後乳房 (8)	高く、広く、強く付着し、上方から下方にかけて一定の幅を持ち、わずかに丸みを帯びているもの
	乳房の懸垂 (5)	乳房を左右に二等分する間溝が明瞭に現れ、靱帯の強いもの
	乳房の深さ (9)	底面が水平で、飛節端よりやや高いもの
	乳房の質 (3)	柔軟で、弾力に富み、搾乳直後はよく収縮するもの
	乳 頭 (8)	太さと長さが適度で、よく揃い、円筒形で、各乳区の中央に配列し、垂下しているもの
合 計	100	

# 祝 第41回兵庫県酪農祭

NEW

デイベロツプ **リトルスター** ET

JP3H58868 <キングドック×ジエダイ×マツセイ>

GNTP No.6 GNTP+2,489

S-S-I ドック ハブ ノット 8784 ET

2022ワールドデリーエキスポ 4歳クラス 3位  
2022年 4歳級準オールアメリカン



全きょうだいは

史上最高額の約2.5億円で取引された  
“S-S-I ドック ハブ ノット 8784 ET”EX-96

- ◆ 曾祖母は好体型・高インデックスカウとして著名な“クツキーカッター モム ハロー ET”
- ◆ 乳用強健性・決定得点ともにNo.2の好体型と高能力で牛群のレベルアップに最適!

JP3H60517

**CAPRESE**

< ジャマルコ × ミズーリ × プラチナ >

BRF **カプレゼ** サラダ ET  
ジャマルコ

第49回南十勝ブラックアンドホワイトショウ

第1部 育成ジュニアクラス 1位



スウィートハート キヤラメル ソルト フラベチーノ  
所有者: 更別村/天野 雄介 氏 母の父: バルビツソン ドアマン ET

各種共進会にて娘牛が活躍中!

- ◆ 国内ゲノミックをけん引する“サラダ”ファミリー!
- ◆ 理想的な肢蹄構造と乳器で耐久性に優れ、極めて高い体型改良力も兼ね備える!



GNTP+3,200

第52回上川ホルスタインショウ

第1部 ジュニアクラス 1位



サンビレッツジ ハーゲン カプレゼ  
所有者: 旭川市/加藤 智宏 氏 母の父: ラークレスト コマンダー ET



一般社団法人  
**ジェネティクス北海道**  
GENETICS HOKKAIDO assoc.

〒060-0004 札幌市中央区北4条西1丁目1番地 北農ビル13F TEL(011)242-9645

<https://www.genetics-hokkaido.ne.jp>



写真撮影/ホルスタイン・マガジン社、デーリマン社

道央広域事業所 〒061-1102 北広島市西の里346番地1  
TEL(011)375-4395 FAX(011)375-4411

@gh\_assoc @genetics.hokkaido @gh\_assoc ジェネティクス北海道

## 令和4年度審査成績優秀牛群表彰

表彰者氏名	審査頭数	受検率	平均得点	平均体型偏差値
-------	------	-----	------	---------

### ☆審査頭数10～29頭

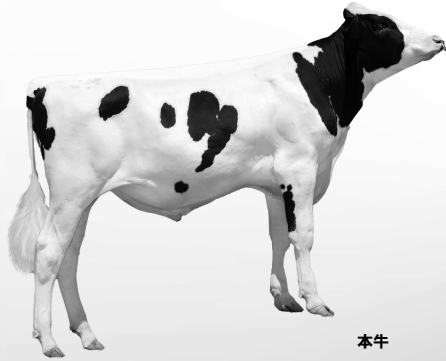
けんりつはりまのうぎょうこうこう 県立播磨農業高校	19頭	82.6%	86.1点	154.6
------------------------------	-----	-------	-------	-------

牛群審査を普及推進し、ホルスタイン種の改良と酪農経営の安定向上に資するために表彰します。なお、条件は審査頭数が10頭～49頭までは平均体型偏差値が90以上、審査受験率が70%以上のもの。50頭以上は平均体型偏差値が90以上のうちの上位牛を表彰します。また、体型偏差値は年齢を成年補正(72ヶ月)し、平均100、標準偏差30に変換した値です。

# 祝 第41回 兵庫県酪農祭

## パワ-ハウス

ホイールハウス×アルタザズル×ポジティブ



本牛

TPI +3,071 NM\$ +\$1,119 NTP+4,374  
 ダントツトップのNTP!!!  
 圧倒的なパワーを誇る乳量+1,596kg!  
 体型改良性もバッチリなA2A2種雄牛

乳量(kg)	+1,596	生産寿命	+4.6
乳蛋白(kg)	+77 +0.20%	体細胞スコア	+2.85
乳脂肪(kg)	+109 +0.36%	分娩難易度	+1.9
		娘牛妊娠率	-2.4
体型	+1.03	ICC	生産効率
乳器	+0.82	+\$1,072	RobotX
肢蹄	+0.18		A2A2

(2023.08)

TPI +3,196 NM\$ +\$1,204 NTP +3,616  
 飛び抜けた乳脂肪率+0.70%!!  
 分娩難易度が低く未経産への交配も◎  
 疾病への抵抗性が高く手がかからない

乳量(kg)	+1,008	生産寿命	+5.4
乳蛋白(kg)	+63 +0.24%	体細胞スコア	+2.71
乳脂肪(kg)	+131 +0.70%	分娩難易度	+1.4
		娘牛妊娠率	-0.2
体型	+1.30	ICC	生産効率 繁殖性
乳器	+1.37	+\$1,143	RobotX
肢蹄	-0.22		

(2023.08)

## マスターピース

アルタケブロー×ヒーリクス×パースーツ



本牛

TPI +2,804 NM\$ +\$800 NTP+ -  
 体型改良性バツグン!!!!  
 充実した体躯とロボット搾乳に最適な乳器  
 乳量もあり、乳成分オールプラスのA2A2!

乳量(kg)	+955	生産寿命	+3.9
乳蛋白(kg)	+52 +0.16%	体細胞スコア	+2.76
乳脂肪(kg)	+69 +0.24%	分娩難易度	+2.0
		娘牛妊娠率	-2.1
体型	+1.74	ICC	RobotX
乳器	+1.19	+\$806	A2A2
肢蹄	+0.78		

(2023.08)

## インクレディブル

アルタリアゾン×デンバー×バリスト



曾祖母：ローヤル ヒスタ エピック エステル ET EX-91

TPI +2,804 NM\$ +\$800 NTP+ -  
 体型改良性バツグン!!!!  
 充実した体躯とロボット搾乳に最適な乳器  
 乳量もあり、乳成分オールプラスのA2A2!

乳量(kg)	+955	生産寿命	+3.9
乳蛋白(kg)	+52 +0.16%	体細胞スコア	+2.76
乳脂肪(kg)	+69 +0.24%	分娩難易度	+2.0
		娘牛妊娠率	-2.1
体型	+1.74	ICC	RobotX
乳器	+1.19	+\$806	A2A2
肢蹄	+0.78		

(2023.08)



あなたの手に乳牛改良の力を

### GENEX Dairy Bull Search App

- 45,000頭以上の全世界の種雄牛データが利用可能
- 初回データダウンロード後はオフラインでもOK!検索機能も充実
- 日本語にも対応!

▼各ストアからダウンロード!

GENEX Dairy Bull Search



<凍結精液・受精卵のお問い合わせ>

### 全国農業協同組合連合会 (JA全農)

畜産生産部 推進・商品開発課 TEL 03-6271-8236  
 ET研究所 東日本分場 TEL 0296-71-1155

PEXX 高能力受精卵取扱中!!



# 令和5年度兵庫県乳牛共進会

## 審査委員

審査委員長 全国農業協同組合連合会 E T研究所  
上席技術主管 千葉 義博

審査委員 兵庫県立農林水産技術総合センター  
淡路農業技術センター 所 長 神頭 武嗣



## 衛生委員

衛生委員長 兵庫県淡路家畜保健衛生所 所 長 片山 光正

衛生副委員長 兵庫県淡路家畜保健衛生所 副所長兼衛生課長 上原 和久

衛生委員 兵庫県畜産課防疫衛生班・兵庫県淡路家畜保健衛生所担当課職員

# 祝 第41回兵庫県酪農祭



兵庫県酪農協推奨銘柄

## シン デーリエース

皆様にご愛顧いただいております「デーリエース」は、更なるパフォーマンスの向上を目指して進化しました。開発当初のコンセプトは変わらず、これからも皆様に「牛にも人にも安心な飼料」をお届けします。

### 保証成分

粗蛋白質	粗脂肪	粗繊維	粗灰分	カルシウム	リン	TDN
16.5%以上	2.0%以上	10.0%以下	10.0%以下	0.35%以上	0.35%以上	74.0%以上

### 含有する飼料添加物の名称及び量

プロピオン酸カルシウム プロピオン酸として0.08%(5月～9月使用)、ビタミンA、ビタミンD3、ビタミンE、ニコチン酸、硫酸鉄、炭酸亜鉛、硫酸マンガン、硫酸コバルト、ヨウ素酸カルシウム、エトキシキン

原材料の区分	配合割合	原材料名
穀類	52%	加熱処理とうもろこし、とうもろこし、加熱処理大麦、小麦粉、(米)
そうこう類	23%	コーングルテンフィード、ふすま、米ぬか
植物性油かす類	18%	大豆油かす、なたね油かす、(とうもろこし胚芽油かす)
その他	7%	綿実、糖蜜、炭酸カルシウム、アルファルファミール、脂肪酸カルシウム、食塩、リン酸カルシウム

### 給与メニュー (例) 2産 : 670kg モデル ※成熟体重720kg

	25kg	30kg	35kg	40kg
シン デーリエース	10.0kg	12.0kg	12.5kg	14.5kg
エネルギーW プラス	—	—	1.0kg	1.0kg
ビートパルプ	2.0kg			
アルファルファ	3.0kg			
禾本科牧草 (スーダン、クレイングラスで試算)	7.0kg			
ビタミン添加物 (淡路島ビタミックススーパー など)	50g～70g			
重曹ペレット など	200g～300g			
TMR 飼料のサプリメント給与(例)	25kg	30kg	35kg	40kg
シン デーリエース	0.5kg	1.5kg	3.5kg	5.5kg
発酵 TMR 飼料	31.0kg	31.0kg	35.0kg	35.0kg
禾本科牧草	必要に応じて給与してください			

～給与内容は一例となります。お近くの兵庫県酪農協・全酪連スタッフまでお尋ねください～

兵庫県酪農農業協同組合

本 所 078-976-5011  
淡路事業所 0799-42-6888



全国酪農協同組合連合会(全酪連)

大阪支所 06-6305-4196  
近畿事務所 0794-62-5441  
淡路 S P 0799-42-1330



Your Partner 全酪連

- 出品牛 -

## 令和5年度兵庫県乳牛共進会出品頭数一覧表

地区	区分	未經産						経産				合計		
		1部	2部	3部	4部	5部	6部	7部	8部	9部	10部			
		6ヵ月以上 9ヵ月未満	9ヵ月以上 12ヵ月未満	12ヵ月以上 15ヵ月未満	15ヵ月以上 18ヵ月未満	18ヵ月以上 21ヵ月未満	21ヵ月以上 24ヵ月未満	3歳未満	3歳以上 4歳未満	4歳以上 5歳未満	5歳以上			
阪	神	地	区		1			1		2	1		1	6
播	州	地	区	2	2	1	1	1		2		1		10
丹	但	地	区											0
淡	路	地	区	6	7	4	1	3	1	3	2	2	1	30
計				8	10	5	2	5	1	7	3	3	2	46

## 褒賞内訳

賞名	区分	未經産						経産				合計
		1部	2部	3部	4部	5部	6部	7部	8部	9部	10部	
名	誉	1										1
優	秀	3										3
優	等	4	4	2	1	2	1	3	1	1	1	20
	乳器賞							(1)	(1)	(1)	(1)	(4)
	能力賞								(1)	(1)	(1)	(3)
1	等	4	6	3	1	3	0	4	2	2	1	26
計		8	10	5	2	5	1	7	3	3	2	46

- (1) 出品牛はすべて審査し、上記のとおり褒賞いたします。
- (2) 優秀賞の審査は、優等・1等に拘らず、各部の上位1席と2席の牛を審査し、未經産牛より2頭・経産牛より2頭を決定して優秀賞といたします。
- (3) 名誉賞は、(2)で決定した4頭の中から最優秀牛を1頭決定し、名誉賞といたします。

第1部 ホルスタイン種

牝 未経産

6ヶ月以上

9ヶ月未満

出品No.	名号		個体識別耳標番号		産地	出品者住所
	生年月日		登録No.			出品者氏名
	S		父略号	父No.		
	D		母No.			
101	トウルーツリー モナ クラツシヤブル フール ET		16702-0734-8		加西市	福崎町
	令和5年4月1日		16702-0734-8			正木 陸人
	S	OHリハ-SYC クラツシヤブル ET	200H11127	840 3135145001		
	D	ハリマ リコライス ドリーム モナ		13727-4431-8		
102	アバンギヤルト DC ラブ パラダイス		16646-1889-1		自家産	南あわじ市
	令和5年3月19日		16646-1889-1			出口 順也
	S	キングスランソム D キヤテラック ET	7H15634	840 3208782414		
	D	アバンギヤルト GC ラブ パラダイス		15646-1842-7		
103	アリスト エイダ フアロ		16367-0500-0		自家産	南あわじ市
	令和5年3月1日		16367-0500-0			山田 光雄
	S	サンデイパレー ジエイ フアロ ET	250H12975	840 3014562176		
	D	アリスト エイダ オーガスト		16220-0370-7		
104	BS ベンツ ロイ		16679-5435-4		自家産	洲本市
	令和5年2月24日		16679-5435-4			赤井 正司
	S	S-S-I フランチャイズ ベンツ ET	7H13693	840 3136807406		
	D	BS アンティナイト ロイ		16178-5391-1		
105	エルムス ハナンス ミステイ		14925-2187-5		自家産	洲本市
	令和5年2月17日		14925-2187-5			SDF(株)
	S	シーマズ EXC ハナンス 31753 ET	7H15325	840 3143986722		
	D	エルムス カレン マジック		15785-7129-9		
106	ハツピーグローリー ジョルト アーバクレス		14925-2184-4		自家産	洲本市
	令和5年2月7日		14925-2184-4			SDF(株)
	S	ファニア TBR テルタジヨルト ET	551H3443	840 3132198704		
	D	ハツピーグローリー メラリー ベルテユイス		14132-2781-7		
107	ハリマ ラバンガード ドック アン		16684-4488-5		自家産	加西市
	令和5年2月6日		16684-4488-5			県立播磨農業高等学校
	S	ウッドクレスト キング ドック	550H12961	840 3132417775		
	D	ハリマ ラバンガード クラツシヤブル スー ET		13727-4424-0		
108	HAI ドリームJ ソラーP キンチヨ		16434-2493-2		自家産	南あわじ市
	令和5年1月30日		16434-2493-2			淡路農業技術センター
	S	ハツシヤー SSI スリック ソラー P ET	9H15357	840 3207410689		
	D	HAI ドリームJ フラズルト ヒュージ		16014-2423-3		

第2部 ホルスタイン種

牝 未經産

9ヶ月以上

12ヶ月未満

出品No.	名号		個体識別耳標番号		産地	出品者住所
	生年月日		登録No.			出品者氏名
	S		父略号	父No.		
	D		母No.			
201	レーガンクレストド'ロリツチ イズミ		13754-5070-4		自家産	淡路市
	令和5年1月24日		13754-5070-4			山上 宜延
	S	サンワト' STEPド'ロリツチ ET	JP3H56757	56757		
	D	レーガンクレスト ロトラスト ノースウエスト イズミ	16139-4433-0			
202	ダンケー アプテイチュート' モントニー		14925-2277-3		自家産	洲本市
	令和5年1月16日		14925-2277-3			眞淵 博行
	S	ホルデイブイアプテイチュート'	200H10372	CAN 12020854		
	D	ダンケー マックスボ' シト'	14079-9905-8			
203	フェアヘイブン ROXY ココア レイ		16701-8293-5		南あわじ市	南あわじ市
	令和5年1月11日		16701-8293-5			高田 和也
	S	フェアニア デルタラムダ' ET	551H3379	840 3125993715		
	D	フェアヘイブン ROXY キャピタル レイ ET	15872-8157-8			
204	フェアヘイブン MF プレミアム チョコパイ		16701-8292-8		自家産	南あわじ市
	令和5年1月9日		16701-8292-8			ワールド'フェア' シンジケート
	S	OCD サンダー ストラック ET	250H15329	840 3204457423		
	D	フェアヘイブン MF プレミアム チーズ'ケーキ	15272-8140-8			
205	ハリマ リコライズ トック エリシア		16684-4485-4		自家産	加西市
	令和5年1月1日		16684-4485-4			県立播磨農業高等学校
	S	ウツクレスト キング'トック	550H12961	840 3132417775		
	D	ハリマ リコライズ アイオン カトレア	14721-4343-1			
206	グッドリバー アヤメド'ラール RED		13871-9830-4		自家産	神戸市
	令和4年12月28日		13871-9830-4			吉川 稔英
	S	STジ'エンド'ラール RED ET	551H4184	840 3146619138		
	D	グッドリバー アヤメ'ジエイ RED	14758-9761-4			
207	アバンキ'ヤルト' カーネリアン ラムダ'		16646-1880-8		自家産	南あわじ市
	令和4年12月22日		16646-1880-8			出口 順也
	S	フェアニア デルタラムダ' ET	551H3379	840 3125993715		
	D	アバンキ'ヤルト' プラネット カリー ET	15745-1830-4			
208	フェアヘイブン MF プレミアム シュー'クリーム		16701-8289-8		南あわじ市	淡路市
	令和4年12月17日		16701-8289-8			林 秀晃
	S	ミスター D アツプル ダイヤモンド'ハツク	7H12587	840 3013721049		
	D	フェアヘイブン MF プレミアム ロール'ケーキ	15929-8197-5			
209	ケンノウ スノー クラシヤブル ソ'ファイ		16679-6044-7		自家産	加古川市
	令和4年11月18日		16679-6044-7			県立農業高等学校
	S	OHリバ'-SYC クラツシヤブル ET	200H11127	840 3135145001		
	D	ケンノウ スノー セレト'ウタ	16341-6002-3			
210	グリーン'グリーン アー'ティスト ロツキー		16657-7320-9		洲本市	洲本市
	令和4年11月3日		16657-7320-9			相曾 元貴
	S	ストーン'フロント アー'ティスト ET	94H18700	840 3136876946		
	D	グリーン'グリーン SW ナイ'アグラ アサドラ	13735-7206-4			

第3部 ホルスタイン種

牝 未経産

12ヶ月以上

15ヶ月未満

出品No.	名号		個体識別耳標番号		産地	出品者住所
	生年月日		登録No.			出品者氏名
	S		父略号	父No.		
	D		母No.			
301	HMフ チョコレート RED		14925-2780-8		自家産	洲本市
	令和4年10月28日		14925-2780-8			橋本 仁美
	S	テュレット SUV PP RED	200H12107	CAN 111585518		
	D	HMフ フェアヘアイン ロース チョコレート RED フタコ	14042-4290-4			
302	アバンギャルド チーフ プリランテ		16646-1876-1		自家産	南あわじ市
	令和4年10月20日		16646-1876-1			出口 順也
	S	スタントンス チーフ ET	513H3190	840 3129015989		
	D	アバンギャルド ラブ シエレーション	15745-1832-8			
303	ケンノウ スノー セレクト ツキミ		16679-6041-6		自家産	加古川市
	令和4年9月25日		16679-6041-6			県立農業高等学校
	S	アバントガード ユニクス セレクト ET	7H14920	840 3149135073		
	D	ケンノウ スノー モーグル キナコ	15831-5964-2			
304	ハリマ リコライス トリーム メリー		16684-4478-6		加西市	洲本市
	令和4年9月11日		16684-4478-6			相曾 元貴
	S	フェアニア デルタラムダ ET	551H3379	840 3125993715		
	D	ハリマ リコライス トリーム シエリー ET	14281-4382-9			
305	トライユーン アンデイナイト アンリミテッド		16657-7301-8		自家産	洲本市
	令和4年7月30日		16657-7301-8			山本 陽子
	S	アワフェイバリット アンデイナイト ET	7H13730	840 3125220760		
	D	トライユーン ケイン モデル	13602-7183-3			

第4部 ホルスタイン種

牝 未経産

15ヶ月以上

18ヶ月未満

出品No.	名号		登録No.		個体識別耳標番号		産地	出品者住所
	生年月日		父略号		父No.			出品者氏名
	S							
	D			母No.				
401	スーリン R マイファイヤー ミステイコール				16657-1572-8		自家産	南あわじ市
	令和4年6月11日		16657-1572-8					藤田 隆
	S	メープル ウッド ライト マイファイア ET		7H12879		CAN 12111793		
	D	スーリン R クラツシヤブル ミステイコール		16270-1507-1				
402	ハリマ リコライス ソロモン マリフェ				16561-4471-1		自家産	加西市
	令和4年5月29日		16561-4471-1					県立播磨農業高等学校
	S	ウォールナットロソ ソロモン ET		200H10146		CAN 11775998		
	D	ハリマ リコライストアマン テラス		15651-4418-5				



第5部 ホルスタイン種

牝 未経産

18ヶ月以上

21ヶ月未満

出品No.	名号		個体識別耳標番号		産地	出品者住所
	生年月日		登録No.			出品者氏名
	S	父略号	父No.			
	D	母No.				
501	ケンノウ マヤ GW アロング レイ		16546-6026-8		自家産	加古川市
	令和4年4月8日		16546-6026-8			県立農業高等学校
	S	プラバントデル アロング サイト ET	200H11674	CAN 42002416		
	D	ケンノウ マヤGW 外ウー サク ET		13667-5986-1		
502	ワールドフェア GF サクラサク ビスタ		13921-8262-6		南あわじ市	南あわじ市
	令和4年4月1日		13921-8262-6			高田 和也
	S	ファニア デルタラムダ ET	551H3379	840 3125993715		
	D	ワールドフェア シンジケート ヒナツリ ビスタ		13692-6897-1		
503	HAI ハーバラ ホツスホツ シアース		16434-2465-9		南あわじ市	南あわじ市
	令和4年2月19日		16434-2465-9			ワールドフェア シンジケート
	S	シーマース ホツスホツ ET	734H90	840 3141495385		
	D	HAI ハーバラ キングドツク シンテレラ		16014-2414-1		
504	ハーイェ デルタラムダ カウント		14079-8830-4		自家産	洲本市
	令和4年2月18日		14079-8830-4			伏見 勝
	S	ファニア デルタラムダ ET	551H3379	840 3125993715		
	D	ハーイェ シュークリン ブラツクスター		16069-1271-1		
505	マックスベル デルタラムダ レガリア		13863-4326-2		自家産	神戸市
	令和4年2月7日		13863-4326-2			永田 正樹
	S	ファニア デルタラムダ ET	551H3379	840 3125993715		
	D	マックスベル ゴンチャン		15100-4162-0		

第6部 ホルスタイン種

牝 未経産

21ヶ月以上

24ヶ月未満

出品No.	名号		登録No.		個体識別耳標番号		産地	出品者住所
	生年月日		父略号		父No.			出品者氏名
	S		母No.					
	D							
601	フェアハイブン S グレイス アリシア				16286-8255-5		南 あ わ じ 市	淡路市
	令和4年1月13日		16286-8255-5					
	S	アワ-フェイバリット アップグレード ET	551H3688		840 3146864323			林 秀晃
	D	HAI アクトレス アフターショット ヒカリ ET			15546-2337-0			

3歳未満

## 第7部 ホルスタイン種

牝 経産

出品No.	名号		個体識別耳標番号		産地	出品者住所
	生年月日		登録No.			出品者氏名
	S	父略号	父No.			
	D	母No.				
701	アイピース デイスクジヨキー キブソン		13919-6928-0		自家産	洲本市
	令和3年7月26日		13919-6928-0			相曾 元貴
	S	クレイヌツク デイスクジヨツキー ET	777H11287	CAN 12731113		
	D	HF サンタナ キブソン	13931-2610-0			
702	ハリマ ツネ キングドツク キキ		13888-4449-1		加西市	福崎町
	令和3年7月21日		13888-4449-1			正木 陸人
	S	ウツクレスト キングドツク	550H12961	840 3132417775		
	D	ハリマ ツネドアマン アル	14281-4392-8			
703	イーエルブイ シヨスパー マリナー		16410-0916-2		自家産	洲本市
	令和3年7月21日		16410-0916-2			中野 昌佳
	S	ユツカー スーパーサイア ジヨスパー ET	29H17553	USA 70726929		
	D	イーエルブイ スモーキン ハトロ	16123-0852-2			
704	ハリマ ウインドミア セシール スミレ		15087-4443-4		自家産	加西市
	令和3年2月28日		15087-4443-4			県立播磨農業高等学校
	S	ラツクイー オーサム RED	76H1603	USA 72186769		
	D	ハリマ ウインドミア ドアガル ヒマワリ	15651-4402-4			
705	BS アンデイナイト ロイ		16178-5391-1		自家産	洲本市
	令和3年2月11日		16178-5391-1			赤井 正司
	S	アワフエイバリット アンデイナイト ET	7H13730	840 3125220760		
	D	BS カレン アラス ロイ	12541-0640-1			
706	サクラント オーサム デイステニー ET		15728-4253-1		北海道	神戸市
	令和2年11月20日		15728-4253-1			永田 正樹
	S	ラツクイー オーサム RED	76H1603	USA 72186769		
	D	サクラント スプリンター マーク チツブ	13737-2939-0			
707	グットリバー レニゲード プリンセス		14758-9770-6		自家産	神戸市
	令和2年10月30日		14758-9770-6			吉川 稔英
	S	コープ レニゲード ET	1H11863	840 3011816312		
	D	グットリバー DP プリンセス アーサー	15100-9699-6			

第8部 ホルスタイン種

牝 経産

3歳以上

4歳未満

出品No.	名号		登録No.		個体識別耳標番号		産地	出品者住所		
	生年月日		父略号		父No.			出品者氏名		
	S									
	D			母No.						
801	マックスベル ソロモンプリ ET				15728-4263-0		カナダ	神戸市		
	令和2年9月30日		15728-4263-0					永田 正樹		
	S	ウォールナットロン ソロモン ET		200H10146		CAN 11775998				
	D	ヤコブス ゴールドウイン プリタニイ ET				CAN 104579319				
802	フェアヘイブン SJ アイス エレガンス				16050-8187-6		自家産	南あわじ市		
	令和2年6月11日		16050-8187-6					富永 忠良		
	S	ハルピツソンドアマン ET		200H6480		CAN 107281711				
	D	フェアヘイブン SJ ゴールドチツブ エレガンス ET				15632-8114-1				
803	AIS クラツシュ パラダイス				16035-5369-6		自家産	洲本市		
	令和2年2月14日		16035-5369-6					赤井 正司		
	S	ダケツ クラツシュ 外ウー ET		7H13839		840 3137052923				
	D	AIS トアマン パラダイス				15641-5340-9				

第9部 ホルスタイン種

牝 経産

4歳以上

5歳未満

出品No.	名号		登録No.		個体識別耳標番号		産地	出品者住所		
	生年月日		父略号		父No.			出品者氏名		
	S									
	D			母No.						
901	アイピース ジャコビー アイバネス				16069-1199-8		自家産	洲本市		
	令和1年10月1日		16069-1199-8							
	S	サイクルトアマン ジャコビー ET		250H12589		840 3013614066		相曾 元貴		
	D	アイファーム プラットニック アイバネス		13931-2604-9						
902	フェアヘイブン M トロピカル コナツツ RED フタゴ				15872-8159-2		自家産	南あわじ市		
	令和1年8月13日		15872-8159-2							
	S	サイクル マクグツチ ジョーティ RED		551H3309		840 3131666411		富永 忠良		
	D	フェアヘイブン M トロピカル ロース RED		13365-7955-0						
903	ケンノウ アーキー モントレー ナナ				15831-5963-5		自家産	加古川市		
	平成30年11月20日		15831-5963-5							
	S	ビューホーム モントレー ET		29H16955		USA 69087180		県立農業高等学校		
	D	ケンノウ スパークリング ラベンダー プリッツ		14972-5924-7						

第10部 ホルスタイン種

牝 経産

5歳以上

出品No.	名号		登録No.		個体識別耳標番号		産地	出品者住所	
	生年月日		父略号		父No.			出品者氏名	
	S								
	D		母No.						
1001	リラフアーム カーリドアマン ET				15862-0896-5		北海道	南あわじ市	
	平成30年10月19日		15862-0896-5					出口 順也	
	S	ハルビツソンドアマン ET	200H6480	CAN 107281711					
	D	ハトラビューベツトカーライ ET	USA 143554161						
1002	グツドリバー モミジ アヤメ RED				15100-9691-0		自家産	神戸市	
	平成28年7月21日		15100-9691-0					吉川 稔英	
	S	シヤルパンテイエ LFG スペクトラム ET	200H5651	CAN 103828287					
	D	グツドリバー アヤメ RED	13769-9629-4						

## 第8部

## 能力賞(ベストプロダクション)参加牛

審査番号	出品者住所		出品者氏名		
	名号				
	登録番号		生年月日		
	分娩時年齢	産次	検定日数	搾乳回数	乳量(kg)
	乳脂量(kg)	乳脂率(%)	SNF量(kg)	SNF率(%)	SCM乳量(kg)

803	洲本市		赤井 正司		
	AIS クラッシュ パラダイス				
	16035-5369-6		令和2年2月14日		
	01-11	1	305	2×	9,881
	401	4.1	886	9.0	10,001

## 第9部

## 能力賞(ベストプロダクション)参加牛

審査番号	出品者住所		出品者氏名		
	名号				
	登録番号		生年月日		
	分娩時年齢	産次	検定日数	搾乳回数	乳量(kg)
	乳脂量(kg)	乳脂率(%)	SNF量(kg)	SNF率(%)	SCM乳量(kg)

901	洲本市		相曾 元貴		
	アイピースジャコビーアイバネス				
	16069-1199-8		令和1年10月1日		
	02-03	1	305	2×	8,319
	340	4.1	726	8.7	8,319

902	南あわじ市		富永 忠良		
	フェアヘイブン M トロピカル コナツツ RED フタコ				
	15872-8159-2		令和1年8月13日		
	02-02	1	305	2×	9,259
	316	3.4	791	8.5	8,379

903	加古川市		県立農業高等学校		
	ケンノウアキモントレーナナ				
	15831-5963-5		平成30年11月20日		
	03-09	3	302	2×	9,565
	397	4.2	841	8.8	9,681



# 第10部

# 能力賞(ベストプロダクション)参加牛

審査番号	出品者住所		出品者氏名		
	名号				
	登録番号		生年月日		
	分娩時年齢	産次	検定日数	搾乳回数	乳量(kg)
	乳脂量(kg)	乳脂率(%)	SNF量(kg)	SNF率(%)	SCM乳量(kg)

1002	神戸市		吉川 稔英		
	グットリバー モジ アヤメ RED				
	15100-9691-0		平成28年7月21日		
	05-08	3	305	2×	11,362
	436	3.8	965	8.5	10,839

# 祝 第41回兵庫県酪農祭

## ● (初乳代用乳) さいしょのミルク 2kg 紙袋

- (1) CP50.0%以上、TDN95%以上
- (2) 免疫成分へのこだわり、免疫グロブリン80g含有した初乳です。



## ● (代用乳) ミルダッシュ 20kg 紙袋

- (1) CP28.0%以上、Fat18.0%以上、TDN105%以上
- (2) 子牛の増体能力を最大限に引き出す高たんぱく代用乳です。



## ● (代用乳) ミルスター 20kg 紙袋

- (1) CP26.0%以上、Fat25.0%以上、TDN116%以上
- (2) 消化吸収の良い中鎖脂肪酸を強化した高エネルギー代用乳です。



## ● (代用乳) ミルフィット 20kg 紙袋

- (1) CP25.0%以上、Fat21.0%以上、TDN110%以上
- (2) 脱脂粉乳を多く使用し、バランスのとれた標準的な成分の代用乳です。



## ● (代用乳) みんなのミルクR 20kg 紙袋

- (1) CP28.0%以上、Fat21.0%以上、TDN110%以上
- (2) 使用原料を厳選した低コスト代用乳です。



## ● (代用乳) ネッカミルク 20kg 紙袋

- (1) CP24.0%以上、Fat18.5%以上、TDN104%以上にやさしいネッカリッチ®入りの代用乳です。
- (2) ネッカリッチに含まれる木酢酸液は乳酸菌を増やす効果が期待できます。



新刊

「一杯の牛乳に思いめぐらせ」

続

# ウシのきもち、 ヒトのきもち

山下 厚



一般社団法人 全国酪農協会

## 続ウシのきもち、 ヒトのきもち

円安等による飼料価格や各種生産コストの上昇、生乳需給の大幅緩和など課題山積の酪農界。ウシとヒトがともに発展していくために必要なものは何だろうか。

前著に引き続き、ウシたちになり代わってウシの心情、本音を述べた一冊。

(令和5年3月発行)

新書判 380頁・定価1,650円 (税込・送料別)

●著者 山下 厚(獣医師)

## ウシのきもち、 ヒトのきもち

グチを言うでもなく、不満のひとつも漏らすことなく人間さまのために黙々と働くウシたち。

そのそばでウシたちを38年間見続け、ウシたちになり代わってウシの心情、本音を述べた一冊。

### よもやま 一乳牛獣医師の四方山ばなし

A6判[文庫本サイズ] 470頁・定価1,018円

●著者 山下 厚(獣医師) (税込・送料別)

## ウシのきもち、 ヒトのきもち

一乳牛獣医師の四方山ばなし

山下 厚



一般社団法人 全国酪農協会

お問い合わせ・お申し込み

一般社団法人 **全国酪農協会**  
[指導部]

〒151-0053 東京都渋谷区代々木1丁目37-2 酪農会館5階  
TEL.03(3370)7213 / FAX.03(3370)3892  
ホームページ <http://www.rakunou.org/>

# 祝 第41回兵庫県酪農祭



## MB-ラッキーレディー ブルズアイ ET

777H12376 ラムダ X ユニクス X ドアマン



GLPI +3,375  
体型 +16  
乳器 +10  
肢蹄 +11  
乳用強健性 +14  
尻 +9

乳量 +600kg  
脂肪 +57kg +0.29%  
蛋白 +29kg +0.06%  
体細胞スコア 101  
気質 105

2023年8月成績

SEMEX  
Genetics for Life®



# 祝 第 41 回兵庫県酪農祭

あなたの経営を守る飼料基金

一般社団法人 兵庫県配合飼料価格安定基金協会

理事長 藤 橋 拓 志

神戸市中央区北長狭通 5 丁目 5 番 12 号 土地改良会館 302 号室

電話(078)381-6522 FAX(078)381-6523

☆☆☆全日畜は商系畜産経営者の団体です☆☆☆

兵庫県全日本畜産経営者協会(兵庫県全日畜)

関西全日本畜産経営者協会(関西全日畜)

神戸市中央区北長狭通 5 丁目 5 番 12 号 土地改良会館 302 号室

電話(078)381-6522 FAX(078)381-6523

# 祝 第 41 回兵庫県酪農祭

## 兵庫県家畜人工授精師協会

会 長 上 野 透

副会長 畠 中 みどり

### 【事務局】

〒650-0024 神戸市中央区海岸通 1 番地 農業会館 7 階

公益社団法人兵庫県畜産協会内

TEL (078) 381-9362

FAX (078) 331-7744

祝 第41回兵庫県酪農祭

# 公益社団法人 兵庫県畜産協会

会長理事 福本博之

副会長理事 塩谷嘉宏

専務理事 上野透

～あなたの酪農経営をサポートします～

〒650-0024

神戸市中央区海岸通1番地 農業会館7階

企画管理部 (078) 381-9356

経営支援部 (078) 381-9362

(養鶏協会) (078) 381-9368

FAX(共通) (078) 331-7744

E-MAIL [tikusankyokai@hyotiku.ecweb.jp](mailto:tikusankyokai@hyotiku.ecweb.jp)

HPアドレス <http://www.hyotiku.ecweb.jp/>

祝 第41回兵庫県酪農祭

マクデビット PP

A2A2 AA

80H341

A2P2 x ミランド x サイエンス・P

カナダPP種雄牛で体型No.1!

2023年8月  
(カナダ)

GPLPI

+2,996

性判別対応  
586H0341

4M



カナダ・ゲノミックヤングサイア

乳成分率オールプラス

優れたロボット搾乳性

抜群の体型&乳器&肢蹄&尻の改良度

母:ハルステールBミランドマカラPP VG-87



K.K.TOKACHI A.I. CENTER

(株)十勝家畜人工授精所

〒089-1247 北海道 帯広市 昭和町 基線108番地

TEL(代表) 0155(64)4705 FAX 0155(64)4734

http://www.taic.co.jp/

祝 第41回兵庫県酪農祭

酒処 兵庫県の底ヅカラ

丸永オリジナル飼料

混合飼料

まろやか<sup>べいか</sup>米<sup>い</sup>花



●高タンパク飼料

CP22%前後・粗脂肪4%前後 (現物中/自社分析値)

●ルーメンの安定に寄与

中性に近い (pH6前後)

●各種酵母・菌類を混合

粗飼料の消化率向上が期待できます

●アルコール発酵による高い保存性・嗜好性

飼料劣化抑制が期待できます

Products : ■大手配合飼料メーカー (フィードワン、中部飼料、オールインワン、日本農産工業、豊橋飼料、日清丸紅飼料、日和産業、中国物産)  
■各種牧草 ■各種単味飼料 ■サプリメント・薬品 etc.

丸永株式会社 関西営業所

兵庫県神戸市北区八多町上小名田1070-1 TEL.078-952-0801 FAX.078-952-0830



祝

令和5年度 第41回兵庫県酪農祭

## 兵庫県牛乳協会

会長 大野 保

神戸市中央区橋通1丁目2-2

会員名

神戸・阪神地区 株式会社共進牧場 株式会社健乳舎牧場 合資会社中村牧場

雪印メグミルク株式会社神戸工場 有限会社レチュール・ユゲ

森永乳業株式会社神戸工場 合資会社たからづか牛乳

日本酪農協同株式会社

播州地区 合資会社松野牧場 アサヒ飲料株式会社明石工場

安曇野食品工房株式会社兵庫工場

UCC上島珈琲株式会社兵庫飲料工場

丹但地区 丹波乳業株式会社

淡路地区 淡路島牛乳株式会社

## 祝 第41回兵庫県酪農祭

良い乳質はより良い牛舎環境から

牛舎内の換気は充分ですか

換気扇から細霧システムまで

哺乳瓶からミルクタクシー・ヒーター器具

搾乳機から牛糞処理機械

お困りごとがあれば一度お問い合わせください

総合畜産機械器具

# 藤原産業株式会社

〒677-0055 兵庫県西脇市高松町 352 番地

TEL : 0795-22-5853 FAX:0795-22-0277



祝 第41回 兵庫県酪農祭

94HO20824 Spero Valiant Lambda **MIGOS**-ET  
DELTA-LAMBDA x KING DOC x DOORMAN  
CAN13995413 99%-I 2021-02-21

モニックより輩出された  
日本で唯一の種雄牛



Type +2.34  
UDC +2.27  
FLC +1.21  
SCE +2.4  
P L +4.8  
F I +2.0

曾祖母：クックビュー ゴールドウイン モニック EX-96



オールジャパン プリーダーズ サービス株式会社

〒089-1247 北海道帯広市昭和町東5線113番地 Email: abs@jlt.ne.jp  
TEL: 0155-64-5344 FAX: 0155-64-5736 URL: https://ajbs.co.jp



GEMINI

Powered by SAC

第41回 兵庫県酪農祭

開催、心よりお慶び申し上げます

ジェミナイ powered by SAC

- ☆ 後脚の間からの搾乳
- ☆ 最適な乳房のプレパレーション
- ☆ 遮りのない視界と群れとのコンタクト
- ☆ 各種データはスマートフォンでチェック可能
- ☆ 後脚間搾乳の安全性と利便性
- ☆ 柔軟かつスマートなセレクションシステム



株式会社 本多製作所 中国営業所

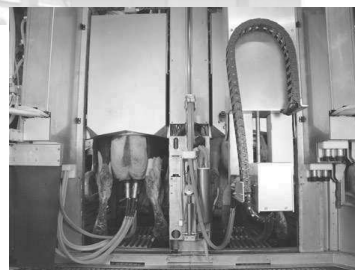
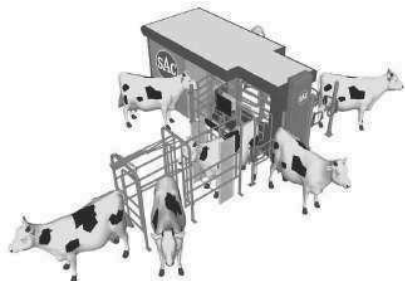
〒708-0841

岡山県 津山市川崎 419-1

TEL 0868-26-3001

Fax 0868-26-5787

http://hondass.com



祝 第41回兵庫県酪農祭

# 兵庫県但馬牛受精卵移植推進協議会

会 長 堂 本 英 之

事務局 全国農業協同組合連合会 兵庫県本部  
〒651-2145 神戸市西区玉津町居住88番  
TEL 078-927-0327  
FAX 078-927-0418

## 祝 第41回兵庫県酪農祭

- <活動内容> 1. 会員の連絡・協調の推進 2. 登録振興施策の推進  
3. 乳用牛に関する調査研究・技術交流 4. 兵庫県BWショウの開催  
5. その他 協議会の目的に必要な事項

会 員 名	代表者名
神戸地域ホルスタイン改良同志会	会長 吉川稔英(監事)
淡路日の出乳牛改良同志会	会長 眞淵博行(理事)
洲本市乳牛改良同志会	会長 赤井裕典(理事)
南あわじ市ホルスタイン改良同志会	会長 出口順也(会長) 副会長 山田光雄(監事)

## 新規会員募集中！！

兵庫県ホルスタイン改良協議会  
<事務局> 〒651-2124  
神戸市西区伊川谷町潤和1058  
兵庫県酪農農業協同組合  
TEL 078-976-5011 FAX 078-976-5012

## 祝 第41回兵庫県酪農祭

ご芳名	メッセージ
フタバ飼料株式会社 様	第41回兵庫県酪農祭が盛大に開催されます事を心よりお慶び申し上げますと共に、皆様の更なるご発展とご繁栄をご祈念申し上げます。
株式会社サン動薬 様	第41回兵庫県酪農祭の開催を祝し、心よりお慶び申し上げます。 関係各位の並々ならぬご尽力に敬意を表し、ご成功を記念いたします。
MU 動物病院 様	第 41 回兵庫県酪農祭が盛大に開催されます事を心よりお慶び申し上げますと共に、皆様の更なるご発展とご繁栄を祈念申し上げます。 弊社では、特に繁殖、ET 関連事業で皆様に貢献できるよう努力して参ります。
全国酪農業協同組合連合会 様	第 41 回兵庫県酪農祭の開催にあたり、心からお慶び申し上げます。 実行員、関係者の方々のご尽力に深く敬意を称するとともに、更なるご発展とご盛栄をご祈念申し上げます。
株式会社セイワ 様	第 41 回兵庫県酪農祭が盛大に開催されます事、心よりお慶び申し上げます。 関係者ほか皆様の更なるご発展とご繁栄を祈念申し上げます。



# 第 16 回

# 全日本ホルスタイン共進会

## ◆◆ 北海道大会 ◆◆

開催日／令和 7 年（2025 年）

10 月 25 日（土）・26 日（日）

場 所／北海道勇払郡安平町

北海道ホルスタイン共進会場

出品頭数／400 頭（ホルスタイン 368 頭・ジャージー 32 頭）

\*ホルスタイン一般 276 頭、後代検定娘牛 72 頭、高等学校特別枠 20 頭

### 出品区分

#### ホルスタイン未経産

- 第 1 部 10 月以上～12 月未満
- 第 2 部 12 月以上～14 月未満
- 第 3 部 14 月以上～16 月未満
- 第 4 部 16 月以上～18 月未満
- 第 5 部 18 月以上～20 月未満
- 第 6 部 20 月以上～22 月未満

#### ホルスタイン経産

- 第 7 部 36 月未満
- 第 8 部 30 月未満
- 第 9 部 30 月以上～36 月未満
- 第 10 部 36 月以上～48 月未満
- 第 11 部 36 月以上～42 月未満
- 第 12 部 42 月以上～48 月未満
- 第 13 部 4 歳以上～5 歳未満
- 第 14 部 5 歳以上～6 歳未満
- 第 15 部 6 歳以上

#### ジャージー未経産

- 第 16 部 10 月以上～16 月未満
- 第 17 部 16 月以上～22 月未満

#### ジャージー経産

- 第 18 部 36 月未満
- 第 19 部 36 月以上



<写真：第 14 回全共・北海道大会>



※ 第 1・7・10 部は後代検定娘牛の部

# 第16回全日本ホルスタイン共進会 部別出品内訳並びに出品牛資格等

区 別	生年月日の範囲	頭数 400	産 地	検定成績証明 ゲノミック評価
-----	---------	-----------	-----	-------------------

[ホルスタイン種雌牛]

基準日

(注9)

(注2)

令和7年9月30日 (注1)

(注3)

(注5)

(注6)

(注8)

未 経 産	第1部	後代検定娘牛	10月以上12月未満	令和6年10月1日 ~ 令和6年11月30日	24	自 県 産	母牛が検定成績証明申込中(又は証明済) ただし、母牛が未経産の場合は、出品牛がゲノミック評価成績を有し、かつ祖母が検定成績証明済(注7)
	第2部		12月以上14月未満	令和6年8月1日 ~ 令和6年9月30日	24		
	第3部		14月以上16月未満	令和6年6月1日 ~ 令和6年7月31日	24		
	第4部		16月以上18月未満	令和6年4月1日 ~ 令和6年5月31日	24		
	第5部		18月以上20月未満	令和6年2月1日 ~ 令和6年3月31日	24		
	第6部		20月以上22月未満	令和5年12月1日 ~ 令和6年1月31日	24		
経 産	第7部	後代検定娘牛	36月未満	令和4年10月1日 以降	24	国 内 産	本牛が検定成績証明申込中(又は証明済)
	第8部		30月未満 (2歳ジュニア)	令和5年4月1日 以降	26		本牛が検定成績証明申込中
	第9部		30月以上36月未満 (2歳シニア)	令和4年10月1日 ~ 令和5年3月31日	26		本牛が検定成績証明申込中(又は証明済)
	第10部	後代検定娘牛	36月以上48月未満 (3歳)	令和3年10月1日 ~ 令和4年9月30日	24		
	第11部		36月以上42月未満 (3歳ジュニア)	令和4年4月1日 ~ 令和4年9月30日	26		
	第12部		42月以上48月未満 (3歳シニア)	令和3年10月1日 ~ 令和4年3月31日	26		本牛が検定成績証明済
	第13部		4歳以上5歳未満	令和2年10月1日 ~ 令和3年9月30日	24		
	第14部		5歳以上6歳未満	令和元年10月1日 ~ 令和2年9月30日	24		
	第15部		6歳以上	令和元年9月30日 以前	24		

[ジャージー種雌牛]

(注4)

未 経 産	第16部		10月以上16月未満	令和6年6月1日 ~ 令和6年11月30日	8	国 内 産	母牛が検定成績証明申込中(又は証明済)
	第17部		16月以上22月未満	令和5年12月1日 ~ 令和6年5月31日	8		
経 産	第18部		36月未満	令和4年10月1日 以降	8	産	本牛が検定成績証明申込中(又は証明済)
	第19部		36月以上	令和4年9月30日 以前	8		// (48月以上は検定成績証明済)

注1. 出品区分の基礎となる年齢は、令和7年9月30日をもって算定する。

注2. 出品牛は国内産で血統登録牛(受精卵移植による生産牛は、登録時所有者が居住する都道府県を産地とする)。

注3. ホル種未経産牛は自県産で、経産牛は国内産とし、飼養期間は設けない。

注4. ジャ種未経産牛並びに経産牛は国内産とし、飼養期間は設けない。

注5. 出品者は、出品牛を所有する者又はその同一家族とする。

注6. 未経産牛で生後20月以上のものは、妊娠確実であること。180日以上で早流産したものは経産牛とみなす。

注7. 22月未満未経産牛は、母牛が検定成績証明申込中又は証明済みのもの。

ただし、母牛が未経産の場合は、出品牛がゲノミック評価成績を有し、かつ祖母が検定成績証明済みのもの。

注8. 輸入受精卵によって生産された出品牛の母牛の検定成績及びゲノミック評価成績は、当該外国登録団体が発行する証明書により判定する。

注9. 後代検定娘牛とは、わが国の後代検定事業に参加している種雄牛を父にもつものをいう。

# 農家等の皆さまへ！

## リース協会のリースが変わりました。

### 令和4年度の改正事項

附加貸付料率を1.0%から0.7%に引下げました。

例えば、取得価額（税込） バルクローラー 1,100,000円、

貸付期間6年、10月貸付け、譲渡価額が取得価額の10%の場合

附加貸付料1.0%のときの支払総額（動産総合保険料含む。） ⇒ 1,142,030円

〃 〇.7% 〃 ( 〃 ) ⇒ 1,131,452円

詳細は、裏面の比較表①  
を参照のこと。

最後に支払う譲渡価額に関して、これまでの一律取得価額の10%相当額から、  
10%相当額又はゼロ（リース料返済額の平準化）のいずれかを選択できるようになりました。

上記の例（譲渡価額除く）の場合

譲渡価額について取得価額の10%を選択したとき ⇒ 1,131,452円

〃 〃 ゼロを選択したとき ⇒ 1,129,523円

詳細は、裏面の比較表②  
を参照のこと。

(注1) 中央酪農会議の発電機等補助リースにおいて、譲渡価額をゼロと選択した場合、補助率を1/2にできます（従来は譲渡価額が補助対象外のため47.6%）。

(注2) リース協会のリースは、農協等を通じた再貸付（転貸）方式なので、再貸付けに係る手数料（機械代の0～2.5%）がかかります。

ご質問、利用希望等につきましては下記までお問合せ下さい。

兵庫県酪農農業協同組合

TEL: 078-976-5011 FAX: 078-976-5012

公益財団法人畜産近代化リース協会 畜産事業部

東京都港区六本木 2-1-13

電話：03-3584-0899

**比較表①(附加貸付料率：1.0%が0.7%へ引下げ)**

区分	第1回	第2回	第3回	第4回	第5回	第6回	第7回	第8回	第9回	第10回	第11回	第12回	計
	令和5年3月 末日納付	令和5年9月 末日納付	令和6年3月 末日納付	令和6年9月 末日納付	令和7年3月 末日納付	令和7年9月 末日納付	令和8年3月 末日納付	令和8年9月 末日納付	令和9年3月 末日納付	令和9年9月 末日納付	令和10年3月 末日納付	令和10年9月 末日納付	
基本貸付料	75,000	75,000	75,000	75,000	75,000	75,000	75,000	75,000	75,000	75,000	75,000	75,000	900,000
譲渡価額	7,500	7,500	7,500	7,500	7,500	7,500	7,500	7,500	7,500	7,500	7,500	7,500	90,000
譲渡価額による消費税額													100,000
附加貸付料(畜産関係施設のみ)(奥馬、地方馬馬用施設リースは無利子)	5,000	4,625	4,250	3,875	3,500	3,125	2,750	2,375	2,000	1,625	1,250	875	10,000
動産総合保険料	6,780												35,250
支払合計額	94,280	87,125	86,750	86,375	86,000	85,625	85,250	84,875	84,500	84,125	83,750	193,375	1,142,030

区分	第1回	第2回	第3回	第4回	第5回	第6回	第7回	第8回	第9回	第10回	第11回	第12回	計
	令和5年3月 末日納付	令和5年9月 末日納付	令和6年3月 末日納付	令和6年9月 末日納付	令和7年3月 末日納付	令和7年9月 末日納付	令和8年3月 末日納付	令和8年9月 末日納付	令和9年3月 末日納付	令和9年9月 末日納付	令和10年3月 末日納付	令和10年9月 末日納付	
基本貸付料	75,000	75,000	75,000	75,000	75,000	75,000	75,000	75,000	75,000	75,000	75,000	75,000	900,000
譲渡価額	7,500	7,500	7,500	7,500	7,500	7,500	7,500	7,500	7,500	7,500	7,500	7,500	90,000
譲渡価額による消費税額													100,000
附加貸付料(畜産関係施設のみ)(奥馬、地方馬馬用施設リースは無利子)	3,500	3,237	2,975	2,712	2,450	2,187	1,925	1,662	1,400	1,137	875	612	24,672
動産総合保険料	6,780												6,780
支払合計額	92,780	85,737	85,475	85,212	84,950	84,687	84,425	84,162	83,900	83,637	83,375	193,112	1,131,452

**比較表②(譲渡価額の10%又はゼロのいずれかを選択)**

区分	第1回	第2回	第3回	第4回	第5回	第6回	第7回	第8回	第9回	第10回	第11回	第12回	計
	令和5年3月 末日納付	令和5年9月 末日納付	令和6年3月 末日納付	令和6年9月 末日納付	令和7年3月 末日納付	令和7年9月 末日納付	令和8年3月 末日納付	令和8年9月 末日納付	令和9年3月 末日納付	令和9年9月 末日納付	令和10年3月 末日納付	令和10年9月 末日納付	
基本貸付料	75,000	75,000	75,000	75,000	75,000	75,000	75,000	75,000	75,000	75,000	75,000	75,000	900,000
譲渡価額	7,500	7,500	7,500	7,500	7,500	7,500	7,500	7,500	7,500	7,500	7,500	7,500	90,000
譲渡価額による消費税額													100,000
附加貸付料(畜産関係施設のみ)(奥馬、地方馬馬用施設リースは無利子)	3,500	3,237	2,975	2,712	2,450	2,187	1,925	1,662	1,400	1,137	875	612	24,672
動産総合保険料	6,780												6,780
支払合計額	92,780	85,737	85,475	85,212	84,950	84,687	84,425	84,162	83,900	83,637	83,375	193,112	1,131,452

又は

区分	第1回	第2回	第3回	第4回	第5回	第6回	第7回	第8回	第9回	第10回	第11回	第12回	計
	令和5年3月 末日納付	令和5年9月 末日納付	令和6年3月 末日納付	令和6年9月 末日納付	令和7年3月 末日納付	令和7年9月 末日納付	令和8年3月 末日納付	令和8年9月 末日納付	令和9年3月 末日納付	令和9年9月 末日納付	令和10年3月 末日納付	令和10年9月 末日納付	
基本貸付料	83,337	83,333	83,333	83,333	83,333	83,333	83,333	83,333	83,333	83,333	83,333	83,333	1,000,000
譲渡価額	8,337	8,333	8,333	8,333	8,333	8,333	8,333	8,333	8,333	8,333	8,333	8,333	100,000
譲渡価額による消費税額													
附加貸付料(畜産関係施設のみ)(奥馬、地方馬馬用施設リースは無利子)	3,500	3,208	2,916	2,624	2,333	2,041	1,749	1,458	1,166	874	583	291	22,743
動産総合保険料	6,780												6,780
支払合計額	101,954	94,874	94,582	94,290	93,999	93,707	93,415	93,124	92,832	92,540	92,249	91,957	1,129,523

※ 上記の試算表は、当協会ホームページ (<http://japla.lin.gr.jp/shinsei.html>) に掲載していますので、ご利用ください。

## 令和5年度 兵庫県乳牛共進会入賞牛一覧表

	出品No.	名 号	出品者氏名
名 誉 賞			
優 秀 賞			
優 秀 賞			
優 秀 賞			

	優等賞	1等賞
第1部		
第2部		
第3部		
第4部		
第5部		
第6部		
第7部		
第8部		
第9部		
第10部		

乳器賞	第7部	
	第8部	
	第9部	
	第10部	

能力賞	第8部	
	第9部	
	第10部	

開催年月日： 令和5年10月28日(土)

開催会場： 淡路市塩田新島3-2 淡路家畜市場 特設会場

審査委員長： 全国農業協同組合連合会 ET研究所 上席技術主管 千葉 義博 氏

出品頭数： 46頭