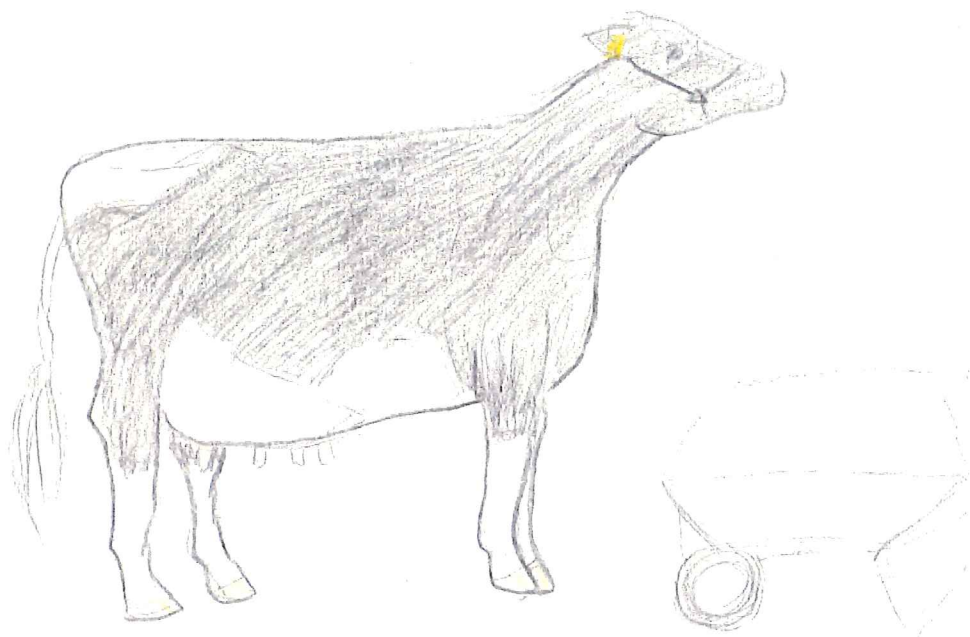


ひょうごらくのうメモ

平成28年7月号

おいしいね 兵庫の牛乳 もう一本！



挿絵提供 題名“奇跡の一頭” 浅田 卓都 11才
(姫路市)

目次 (第33回らくのうひょうごフェスティバル応募作品)

| | |
|----|-------------------|
| 1 | 生乳動向 (累計) |
| 2 | 行事メモ 28年7月 |
| 3 | 計画生産推進一覧表《28年度6月》 |
| 4 | 用途別販売成績《28年度6月》 |
| 5 | 生乳検査実績速報《28年度6月》 |
| 6 | 淡路家畜市場情報《28年度6月》 |
| 7 | 隣県家畜市場情報《28年度6月》 |
| 8 | 北海道産牛価格情勢《28年度6月》 |
| 9 | 北海道乳牛産地情報《28年度6月》 |
| 10 | 牛群成績平均情報《28年度6月》 |
| 11 | 乳用牛改良情報《28年度6月》 |
| 12 | 輸入粗飼料の情勢《28年度6月》 |
| | |
| | |
| | |

酪農メモ

平成28年7月
兵庫県酪農協

報告

1. 生乳生産量の動き（全国）・・・（平成28年5月・牛乳乳製品統計）

| | 生乳生産量（千トン） | 対前年比（%） |
|----------|------------|---------|
| 平成28年 4月 | 630.4 | 100.9 |
| 平成28年 5月 | 653.4 | 100.7 |
| 平成28年 6月 | | |
| 平成28年 7月 | | |
| 平成28年 8月 | | |
| 平成28年 9月 | | |
| 平成28年10月 | | |
| 平成28年11月 | | |
| 平成28年12月 | | |
| 平成29年 1月 | | |
| 平成29年 2月 | | |
| 平成29年 3月 | | |
| 平成28年度累計 | 1283.8 | 100.8 |

2. 生乳計画生産推進の状況（兵庫県酪連扱い分・公共施設を除く） （平成28年6月・前年より139.7の減、・9管内中3団体が前年より増加）

| | 計画生産対象数量（kg） | 対前年比（%） | 対前々年比（%） | 戸数（戸） |
|----------|--------------|---------|----------|-------|
| 平成28年 4月 | 7,357,473 | 97.1 | 92.6 | 289 |
| 平成28年 5月 | 7,476,651 | 97.8 | 91.4 | 287 |
| 平成28年 6月 | 6,942,562 | 98.0 | 93.2 | 285 |
| 平成28年 7月 | | | | |
| 平成28年 8月 | | | | |
| 平成28年 9月 | | | | |
| 平成28年10月 | | | | |
| 平成28年11月 | | | | |
| 平成28年12月 | | | | |
| 平成29年 1月 | | | | |
| 平成29年 2月 | | | | |
| 平成29年 3月 | | | | |
| 平成28年度累計 | 21,776,686 | 97.6 | 92.4 | 285 |

3. 行事メモ <平成28年6月・7月>

- 6月 27日 神戸西酪農部会総会
 29日 第1回通常総会
 第5回理事会・監事会
 協議事項
- 1) 役員報酬支給額及び支給方法について
 - 2) 代表監事決定について

7月 5日 三田酪農部会婦人部研修
8日 神戸北酪農婦人部総会
12日 ミルククラブ研修視察（淡路酪農女性会）
14日 全国酪青婦全国大会
～15日

4. 行事予定＜平成28年7月・8月＞

7月20日 平成28年度農林水産施策政策提案会
21日 平成28年度近畿地区登録委員研修会
～22日 // 登録事務担当者会
26日 兵庫県ホルスタイン改良協議会総会
25日 『300会』通常総会
29日 第6回 理事会

8月 5日 兵庫県酪農協女性部に係る打合せ会議
12日 淡路自衛防疫協議会総会

● 8月精液配布コース予定日

2日丹波コース 9日但馬コース 23日西播コース 24日淡路コース
30日東播コース

平成28年度6月分計画生産推進一覽表

(単位:kg, %)

| 委託団体名 | 6月分 生乳生産乳量 | 前年対比 | 今年度累計 | 前年対比 | 月別 | 総受託乳量 | 前年対比 |
|------------|---------------|-------|--------------|-------|-------|--------------|------|
| 旧兵庫六甲農協管内 | 1,573,376.0 | 101.7 | 4,869,909.0 | 102.1 | 4月 | 7,357,473.0 | 97.1 |
| 旧みのり農協管内 | 379,975.0 | 90.4 | 1,182,521.0 | 90.8 | 5月 | 7,476,651.0 | 97.8 |
| 旧東播磨農協管内 | 1,686,377.0 | 97.9 | 5,338,801.0 | 98.3 | 6月 | 6,942,562.0 | 98.0 |
| 旧西播磨農協管内 | 517,304.0 | 92.3 | 1,640,405.0 | 91.7 | 第1四半期 | 21,776,686.0 | 97.6 |
| 旧たじま農協管内 | 52,200.0 | 120.0 | 169,290.0 | 119.6 | 7月 | | 0.0 |
| 旧北但路農協管内 | 201,930.0 | 96.0 | 637,493.0 | 102.2 | 8月 | | 0.0 |
| 旧兵庫丹但路農協管内 | 459,426.0 | 102.8 | 1,422,331.0 | 102.8 | 9月 | | 0.0 |
| 旧淡路日の出農協管内 | 407,330.0 | 96.9 | 1,267,160.0 | 97.9 | 第2四半期 | 0.0 | |
| 旧淡路島藤農協管内 | 1,664,644.0 | 97.3 | 5,248,776.0 | 94.2 | 10月 | | 0.0 |
| | | | | | 11月 | | 0.0 |
| | | | | | 12月 | | 0.0 |
| | | | | | 第3四半期 | 0.0 | |
| | | | | | 1月 | | 0.0 |
| | | | | | 2月 | | 0.0 |
| | | | | | 3月 | | 0.0 |
| | | | | | 第4四半期 | 0.0 | 0.0 |
| 合計 | 6,942,562.0 | 98.0 | 21,776,686.0 | 97.6 | 合計 | 21,776,686.0 | |

公共施設分

| 委託団体名 | 6月分 生乳生産乳量 | 今年度 累計 |
|----------|---------------|-----------|
| 旧兵庫六甲農協 | | |
| 旧みのり農協 | | |
| 旧東播磨農協 | 23,792.0 | 73,269.0 |
| 旧西播磨農協 | 1,422.0 | 4,445.0 |
| 旧たじま農協 | | |
| 旧北但路農協 | | |
| 旧兵庫丹但路農協 | | |
| 旧日の出農協 | | |
| 旧淡路島藤農協 | 25,076.0 | 78,464.0 |
| 合計 | 50,290.0 | 156,178.0 |

公共施設合計

| 6月分 総乳量 | 今年度 総乳量 |
|-------------|--------------|
| 1,573,376.0 | 4,869,909.0 |
| 379,975.0 | 1,182,521.0 |
| 1,710,169.0 | 5,412,070.0 |
| 518,726.0 | 1,644,850.0 |
| 52,200.0 | 169,290.0 |
| 201,930.0 | 637,493.0 |
| 459,426.0 | 1,422,331.0 |
| 407,330.0 | 1,267,160.0 |
| 1,689,720.0 | 5,327,240.0 |
| 6,992,852.0 | 21,932,864.0 |

公共施設合計

| 4月1日 | 増減数 | 農家戸数 | H27.6.1 | 前年対比 |
|------|-----|------|---------|--------|
| 47 | 0 | | 47 | 94.0% |
| 16 | 0 | | 16 | 80.0% |
| 42 | -1 | | 41 | 82.0% |
| 13 | 0 | | 13 | 86.7% |
| 3 | -1 | | 2 | 66.7% |
| 12 | 0 | | 12 | 85.7% |
| 24 | 0 | | 24 | 92.3% |
| 24 | -1 | | 23 | 104.5% |
| 108 | -1 | | 107 | 74.8% |
| 289 | -4 | 285 | | 83.1% |

*戸数参考:「個人別乳量報告に係る農業等報告書」

平成28年度6月用途別販売実績（速報）

平成28年7月15日
一般社団法人 中央酪農会議

1) 総受託乳量

2) 販売乳量（全乳哺育・緊急余乳を除く）

| 指定団体 | 6月 | | 4-6月累計 | | 指定団体 | 6月 | | 4-6月累計 | | | | | | |
|--------|---------|------------------|-----------|------------------|--------|---------|---------|-----------|---------|--------|--------|--------|---------|------|
| | ト | 前年同月比 % | ト | 前年同期比 % | | ト | 前年同月比 % | ト | 前年同期比 % | | | | | |
| 北海道 | 328,627 | 102.2 (102.3) | 984,933 | 102.4 (102.6) | 北海道 | 328,627 | 102.2 | 984,933 | 102.4 | | | | | |
| 青森 | 5,157 | 98.1 | 15,998 | 100.8 | / | / | / | / | / | | | | | |
| 岩手 | 16,960 | 99.8 | 51,932 | 100.3 | | | | | | | | | | |
| 宮城 | 9,636 | 97.6 | 29,850 | 98.0 | | | | | | | | | | |
| 秋田 | 2,328 | 101.5 | 7,144 | 101.2 | | | | | | | | | | |
| 山形 | 5,385 | 94.3 | 16,679 | 95.5 | | | | | | | | | | |
| 福島 | 5,933 | 102.5 | 18,270 | 101.3 | | | | | | | | | | |
| 東北生乳販連 | 45,399 | 98.9 (99.2) | 139,873 | 99.4 (99.8) | | | | | | 東北生乳販連 | 45,398 | 98.9 | 139,869 | 99.4 |
| 茨城 | 13,179 | 99.3 | 41,248 | 100.1 | | | | | | / | / | / | / | |
| 栃木 | 26,851 | 98.5 | 83,429 | 99.3 | | | | | | | | | | |
| 群馬 | 17,605 | 98.6 | 54,617 | 98.5 | | | | | | | | | | |
| 埼玉 | 4,707 | 94.2 | 14,830 | 95.8 | | | | | | | | | | |
| 千葉 | 17,469 | 96.9 | 54,929 | 98.3 | | | | | | | | | | |
| 東京 | 833 | 101.5 | 2,660 | 103.7 | | | | | | | | | | |
| 神奈川 | 3,134 | 94.6 | 9,936 | 96.0 | | | | | | | | | | |
| 山梨 | 1,005 | 94.8 | 3,096 | 96.0 | | | | | | | | | | |
| 静岡 | 7,316 | 100.4 | 22,791 | 101.6 | | | | | | | | | | |
| 関東生乳販連 | 92,099 | 98.1 | 287,536 | 99.0 | 関東生乳販連 | 92,099 | 98.1 | 287,536 | 99.0 | | | | | |
| 新潟 | 3,960 | 94.4 | 12,202 | 94.2 | / | / | / | / | | | | | | |
| 富山 | 1,040 | 96.6 | 3,245 | 98.3 | | | | | | | | | | |
| 石川 | 1,764 | 98.2 | 5,482 | 97.9 | | | | | | | | | | |
| 福井 | 498 | 89.3 | 1,544 | 89.7 | | | | | | | | | | |
| 北陸酪連 | 7,262 | 95.2 | 22,472 | 95.3 | 北陸酪連 | 7,262 | 95.2 | 22,472 | 95.3 | | | | | |
| 長野 | 8,120 | 97.0 | 24,962 | 97.8 | / | / | / | / | | | | | | |
| 岐阜 | 3,214 | 94.5 | 9,995 | 95.7 | | | | | | | | | | |
| 愛知 | 15,081 | 97.2 | 47,620 | 98.2 | | | | | | | | | | |
| 三重 | 4,464 | 104.6 | 13,876 | 103.1 | | | | | | | | | | |
| 東海酪連 | 30,879 | 97.9 | 96,452 | 98.5 | | | | | 東海酪連 | 30,879 | 97.9 | 96,452 | 98.5 | |
| 滋賀 | 1,603 | 97.0 | 4,997 | 98.3 | / | / | / | / | | | | | | |
| 京都 | 1,784 | 95.4 | 5,516 | 95.4 | | | | | | | | | | |
| 大阪 | 815 | 95.2 | 2,565 | 98.0 | | | | | | | | | | |
| 兵庫 | 6,943 | 98.0 | 21,777 | 97.6 | | | | | | | | | | |
| 奈良 | 2,148 | 99.9 | 6,612 | 99.2 | | | | | | | | | | |
| 和歌山 | 428 | 108.2 | 1,347 | 107.8 | | | | | | | | | | |
| 近畿生乳販連 | 13,720 | 98.0 | 42,814 | 98.0 | 近畿生乳販連 | 13,720 | 98.0 | 42,814 | 98.0 | | | | | |
| 鳥取 | 4,593 | 98.3 | 14,240 | 98.4 | / | / | / | / | | | | | | |
| 島根 | 5,498 | 102.4 | 17,057 | 104.5 | | | | | | | | | | |
| 岡山 | 7,649 | 96.5 | 24,099 | 98.0 | | | | | | | | | | |
| 広島 | 3,996 | 98.1 | 12,313 | 97.9 | | | | | | | | | | |
| 山口 | 1,324 | 136.6 | 4,095 | 136.9 | | | | | | | | | | |
| 中国生乳販連 | 23,060 | 100.2 (98.2) | 71,804 | 101.2 (99.2) | 中国生乳販連 | 23,060 | 100.2 | 71,804 | 101.2 | | | | | |
| 徳島 | 2,609 | 97.9 | 8,177 | 98.4 | / | / | / | / | | | | | | |
| 香川 | 2,971 | 100.2 | 9,206 | 100.9 | | | | | | | | | | |
| 愛媛 | 2,453 | 97.1 | 7,671 | 97.1 | | | | | | | | | | |
| 高知 | 1,833 | 102.7 | 5,772 | 101.3 | | | | | | | | | | |
| 四国生乳販連 | 9,866 | 99.2 | 30,826 | 99.3 | 四国生乳販連 | 9,866 | 99.2 | 30,826 | 99.3 | | | | | |
| 福岡 | 6,530 | 95.6 | 20,466 | 95.3 | / | / | / | / | | | | | | |
| 佐賀 | 1,306 | 93.2 | 4,092 | 93.9 | | | | | | | | | | |
| 長崎 | 3,421 | 95.5 | 10,747 | 95.4 | | | | | | | | | | |
| 熊本 | 20,498 | 98.6 | 63,609 | 98.2 | | | | | | | | | | |
| 大分 | 6,009 | 94.2 | 18,873 | 94.9 | | | | | | | | | | |
| 宮崎 | 6,891 | 97.4 | 21,624 | 97.2 | | | | | | | | | | |
| 鹿児島 | 7,397 | 95.6 | 23,518 | 95.7 | | | | | | | | | | |
| 九州生乳販連 | 52,051 | 96.8 | 162,928 | 96.7 | 九州生乳販連 | 52,051 | 96.8 | 162,928 | 96.7 | | | | | |
| 都府県 | 274,334 | 98.1 (98.0) | 854,705 | 98.6 (98.5) | 都府県 | 274,333 | 98.1 | 854,701 | 98.6 | | | | | |
| 合計 | 602,961 | 100.3 (100.3) | 1,839,638 | 100.6 (100.6) | 合計 | 602,960 | 100.3 | 1,839,634 | 100.6 | | | | | |

注1) この速報は、キログラム (kg) で報告いただいた数量をトンに直して小数点以下を四捨五入した数値となっておりますので、合計値が一致していないことがあります。予めご了承下さい。

注2) 総受託乳量の括弧内の前年比は、アウト・イン修正後の前年比

3) 飲用牛乳向

4) はっ酵乳等向

| 指定団体 | 6月 | | 4-6月累計 | | 指定団体 | 6月 | | 4-6月累計 | |
|--------|---------|---------|---------|---------|--------|--------|---------|---------|---------|
| | ト | 前年同月比 % | ト | 前年同期比 % | | ト | 前年同月比 % | ト | 前年同期比 % |
| 北海道 | 71,542 | 104.0 | 188,468 | 103.7 | 北海道 | 1,829 | 105.8 | 5,242 | 101.5 |
| 東北生乳販連 | 33,320 | 98.5 | 99,436 | 99.1 | 東北生乳販連 | 7,343 | 110.4 | 21,623 | 107.2 |
| 関東生乳販連 | 73,000 | 99.1 | 217,087 | 99.5 | 関東生乳販連 | 12,962 | 97.5 | 39,415 | 99.3 |
| 北陸酪連 | 6,910 | 94.8 | 21,357 | 95.1 | 北陸酪連 | 257 | 103.9 | 805 | 105.8 |
| 東海酪連 | 25,889 | 97.8 | 78,832 | 98.0 | 東海酪連 | 4,028 | 101.6 | 12,547 | 105.1 |
| 近畿生乳販連 | 12,887 | 97.9 | 39,999 | 97.9 | 近畿生乳販連 | 830 | 98.9 | 2,605 | 98.7 |
| 中国生乳販連 | 17,076 | 102.1 | 52,338 | 103.4 | 中国生乳販連 | 4,907 | 95.1 | 14,503 | 95.0 |
| 四国生乳販連 | 9,361 | 101.1 | 29,220 | 104.2 | 四国生乳販連 | 321 | 104.0 | 1,010 | 110.6 |
| 九州生乳販連 | 39,396 | 96.5 | 114,778 | 95.9 | 九州生乳販連 | 7,215 | 99.0 | 20,761 | 98.2 |
| 都府県 | 217,839 | 98.5 | 653,048 | 98.8 | 都府県 | 37,864 | 100.3 | 113,268 | 100.7 |
| 合計 | 289,381 | 99.8 | 841,516 | 99.9 | 合計 | 39,693 | 100.5 | 118,510 | 100.7 |

5) 特定乳製品向け（脱脂粉乳・バター等向け）

6) 生乳-4等向け

| 指定団体 | 6月 | | 4-6月累計 | | 指定団体 | 6月 | | 4-6月累計 | |
|--------|---------|---------|---------|---------|--------|---------|---------|---------|---------|
| | ト | 前年同月比 % | ト | 前年同期比 % | | ト | 前年同月比 % | ト | 前年同期比 % |
| 北海道 | 116,853 | 104.6 | 371,558 | 104.2 | 北海道 | 102,286 | 98.7 | 312,506 | 99.6 |
| 東北生乳販連 | 3,094 | 88.8 | 13,653 | 96.5 | 東北生乳販連 | 1,426 | 83.0 | 4,501 | 85.4 |
| 関東生乳販連 | 4,685 | 92.5 | 26,068 | 97.0 | 関東生乳販連 | 1,395 | 78.9 | 4,783 | 86.5 |
| 北陸酪連 | 41 | 115.5 | 148 | 79.7 | 北陸酪連 | 49 | 93.6 | 148 | 95.1 |
| 東海酪連 | 440 | 77.0 | 3,303 | 86.0 | 東海酪連 | 380 | 86.5 | 1,337 | 108.2 |
| 近畿生乳販連 | 0 | - | 204 | 100.5 | 近畿生乳販連 | 0 | - | 0 | - |
| 中国生乳販連 | 291 | 80.3 | 2,175 | 84.4 | 中国生乳販連 | 751 | 102.6 | 2,687 | 111.0 |
| 四国生乳販連 | 0 | - | 53 | 3.4 | 四国生乳販連 | 184 | 100.6 | 532 | 102.9 |
| 九州生乳販連 | 2,344 | 95.2 | 18,204 | 102.2 | 九州生乳販連 | 2,995 | 96.9 | 8,888 | 92.7 |
| 都府県 | 10,895 | 89.5 | 63,808 | 95.0 | 都府県 | 7,180 | 89.9 | 22,876 | 92.6 |
| 合計 | 127,748 | 103.1 | 435,366 | 102.7 | 合計 | 109,467 | 98.1 | 335,382 | 99.1 |

7) チーズ向け

8) 全乳哺育向け

| 指定団体 | 6月 | | 4-6月累計 | | 指定団体 | 6月 | | 4-6月累計 | |
|--------|--------|---------|---------|---------|--------|----|---------|--------|---------|
| | ト | 前年同月比 % | ト | 前年同期比 % | | ト | 前年同月比 % | ト | 前年同期比 % |
| 北海道 | 36,117 | 100.8 | 107,159 | 102.4 | 北海道 | 0 | - | 0 | - |
| 東北生乳販連 | 215 | 90.0 | 656 | 85.2 | 東北生乳販連 | 1 | 100.0 | 4 | 100.0 |
| 関東生乳販連 | 56 | 92.4 | 183 | 96.5 | 関東生乳販連 | 0 | - | 0 | - |
| 北陸酪連 | 5 | 109.0 | 14 | 101.4 | 北陸酪連 | 0 | - | 0 | - |
| 東海酪連 | 142 | 123.2 | 434 | 95.2 | 東海酪連 | 0 | - | 0 | - |
| 近畿生乳販連 | 2 | 127.8 | 6 | 105.6 | 近畿生乳販連 | 0 | - | 0 | - |
| 中国生乳販連 | 34 | 104.2 | 101 | 101.4 | 中国生乳販連 | 0 | - | 0 | - |
| 四国生乳販連 | 0 | - | 10 | 54.5 | 四国生乳販連 | 0 | - | 0 | - |
| 九州生乳販連 | 101 | 102.2 | 297 | 104.1 | 九州生乳販連 | 0 | - | 0 | - |
| 都府県 | 555 | 99.7 | 1,701 | 92.6 | 都府県 | 1 | 100.0 | 4 | 100.0 |
| 合計 | 36,672 | 100.8 | 108,860 | 102.3 | 合計 | 1 | 100.0 | 4 | 100.0 |

注1) この速報は、キロ (kg) で報告いただいた数量をトンに直して小数点以下を四捨五入した数値となっておりますので、合計値が一致していないことがあります。予めご了承下さい。

生乳検査実績速報

平成28年6月分

全組合におけるバルク検査月間平均値は、乳脂肪率3.79%(前年同月+0.04%)、乳蛋白質率3.25%(前年同月比±0.00%)、無脂固形分率8.68%(前年同月比+0.01%)、体細胞数25.8万/ml(前年同月比-1.4万/ml)、細菌数7.3万/ml(前年同月比+0.5万/ml)であった。

地域別バルク検査月間平均値並びに地域別・組合別の乳質改善達成状況を別表に示す。

(単位:戸・%・万/ml)

| 地域名 | 検査戸数 | | 乳脂肪率 | | 乳蛋白質率 | | 無脂固形分率 | | 体細胞数 | | 細菌数 | |
|-------|------|-----|------|------|-------|------|--------|------|------|------|------|-----|
| | 当月 | 前月 | 当月 | 前月 | 当月 | 前月 | 当月 | 前月 | 当月 | 前月 | 当月 | 前月 |
| 阪 神 | 47 | 47 | 3.75 | 3.76 | 3.25 | 3.26 | 8.64 | 8.65 | 28.3 | 27.5 | 7.5 | 5.7 |
| 播 州 | 70 | 71 | 3.79 | 3.79 | 3.27 | 3.29 | 8.71 | 8.71 | 27.4 | 25.9 | 6.8 | 4.1 |
| 丹 但 | 39 | 39 | 3.76 | 3.80 | 3.27 | 3.32 | 8.68 | 8.72 | 30.0 | 28.1 | 12.2 | 7.0 |
| 淡 路 | 131 | 132 | 3.81 | 3.84 | 3.24 | 3.27 | 8.68 | 8.69 | 22.7 | 22.9 | 6.1 | 5.3 |
| 県 平 均 | 287 | 289 | 3.79 | 3.81 | 3.25 | 3.28 | 8.68 | 8.69 | 25.8 | 25.1 | 7.3 | 5.3 |

『地域別乳質改善目標達成割合』

(単位:件・%)

| 地域名 | 検査延べ件数 | 乳脂肪率 3.7%以上 | 乳蛋白質率 3.2%以上 | 無脂固形分率 8.7%以上 | 体細胞数 25万未満 | 細菌数 10万未満 |
|-------|--------|----------------|-----------------|------------------|---------------|--------------|
| 阪 神 | 141 | 62.4 | 68.8 | 42.6 | 58.2 | 81.6 |
| 播 州 | 210 | 63.3 | 68.6 | 48.6 | 58.6 | 86.2 |
| 丹 但 | 115 | 48.7 | 80.0 | 53.9 | 54.8 | 80.0 |
| 淡 路 | 391 | 67.0 | 62.4 | 46.5 | 68.8 | 90.3 |
| 県 平 均 | 857 | 62.9 | 67.3 | 47.4 | 62.7 | 86.5 |

『組合別バルク検査平均値及び目標達成割合』

(単位:件・%・万/ml)

| 組合名 | 検査延べ件数 | 乳脂肪率 | | 乳蛋白質率 | | 無脂固形分率 | | 体細胞数 | | 細菌数 | |
|-------|--------|------|---------|-------|---------|--------|---------|------|-------|------|-------|
| | | 検査成績 | 3.70%以上 | 検査成績 | 3.20%以上 | 検査成績 | 8.70%以上 | 検査成績 | 25万未満 | 検査成績 | 10万未満 |
| 兵庫六甲 | 141 | 3.75 | 62.4 | 3.25 | 68.8 | 8.64 | 42.6 | 28.3 | 58.2 | 7.5 | 81.6 |
| みのり | 48 | 3.72 | 54.2 | 3.24 | 70.8 | 8.67 | 37.5 | 29.9 | 64.6 | 9.1 | 77.1 |
| 東 播 | 123 | 3.78 | 65.0 | 3.26 | 64.2 | 8.70 | 45.5 | 29.1 | 49.6 | 7.0 | 88.6 |
| 西 播 | 39 | 3.90 | 69.2 | 3.33 | 79.5 | 8.78 | 71.8 | 19.2 | 79.5 | 3.6 | 89.7 |
| 北 但 | 36 | 3.71 | 44.4 | 3.25 | 80.6 | 8.71 | 50.0 | 27.5 | 55.6 | 10.6 | 72.2 |
| 兵庫丹但 | 72 | 3.80 | 50.0 | 3.29 | 77.8 | 8.70 | 59.7 | 32.1 | 52.8 | 9.6 | 84.7 |
| たじま | 7 | 3.62 | 57.1 | 3.24 | 100.0 | 8.40 | 14.3 | 22.6 | 71.4 | 39.1 | 71.4 |
| 淡路日の出 | 70 | 3.81 | 65.7 | 3.21 | 50.0 | 8.63 | 37.1 | 30.3 | 55.7 | 11.7 | 87.1 |
| 淡路島 | 321 | 3.81 | 67.3 | 3.25 | 65.1 | 8.69 | 48.6 | 21.0 | 71.7 | 4.8 | 91.0 |
| 県 平 均 | 857 | 3.79 | 62.9 | 3.25 | 67.3 | 8.68 | 47.4 | 25.8 | 62.7 | 7.3 | 86.5 |

淡路家畜市場情報

平成28年6月9日

| | | | 頭数(頭) | 平均価格(円) | 最高価格(円) | 最低価格(円) | 平均体重(kg) | キロ単価(円) | 平均日令(日) | 平均価格の増減 | 対比 |
|------------|----|----|-------|---------|---------|---------|----------|---------|---------|---------|-------|
| F1 スモール | メス | 今回 | 25 | 273,197 | 335,880 | 127,440 | | | 54 | | |
| | | 前回 | 20 | 273,564 | 306,720 | 177,120 | | | 55 | -367 | -0.1% |
| | | 前年 | 27 | 245,480 | 302,400 | 150,120 | | | 55 | 27,717 | 11.3% |
| | オス | 今回 | 17 | 299,795 | 347,760 | 189,000 | | | 55 | | |
| | | 前回 | 21 | 316,389 | 393,120 | 38,880 | | | 54 | -16,594 | -5.2% |
| | | 前年 | 20 | 279,396 | 314,280 | 205,200 | | | 55 | 20,399 | 7.3% |
| | 去勢 | 今回 | | | | | | | | | |
| | | 前回 | | | | | | | | | |
| | | 前年 | | | | | | | | | |

| | | | 頭数(頭) | 平均価格(円) | 最高価格(円) | 最低価格(円) | 平均体重(kg) | キロ単価(円) | 平均日令(日) | 平均価格の増減 | 対比 |
|-------------|----|----|-------|---------|---------|---------|----------|---------|---------|----------|---------|
| ホルス スモール | メス | 今回 | | | | | | | | | |
| | | 前回 | | | | | | | | | |
| | | 前年 | 1 | 115,560 | 115,560 | 115,560 | | | 59 | -115,560 | -100.0% |
| | オス | 今回 | 6 | 111,600 | 128,520 | 70,200 | | | 55 | | |
| | | 前回 | 13 | 109,745 | 46,880 | 57,240 | | | 56 | 1,855 | 1.7% |
| | | 前年 | 7 | 104,606 | 128,520 | 96,120 | | | 48 | 6,994 | 6.7% |
| | 去勢 | 今回 | | | | | | | | | |
| | | 前回 | | | | | | | | | |
| | | 前年 | | | | | | | | | |

* 前は平成28年5月25日・前年は平成27年6月9日

平成28年6月25日

| | | | 頭数(頭) | 平均価格(円) | 最高価格(円) | 最低価格(円) | 平均体重(kg) | キロ単価(円) | 平均日令(日) | 平均価格の増減 | 対比 |
|------------|----|----|-------|---------|---------|---------|----------|---------|---------|---------|-------|
| F1 スモール | メス | 今回 | 20 | 285,606 | 326,160 | 170,640 | | | 54 | | |
| | | 前回 | 25 | 273,197 | 335,880 | 127,440 | | | 54 | 12,409 | 4.5% |
| | | 前年 | 14 | 235,594 | 291,600 | 149,040 | | | 56 | 50,012 | 21.2% |
| | オス | 今回 | 22 | 317,029 | 400,680 | 78,840 | | | 56 | | |
| | | 前回 | 17 | 299,795 | 347,760 | 189,000 | | | 55 | 17,234 | 5.7% |
| | | 前年 | 23 | 304,795 | 334,800 | 184,680 | | | 55 | 12,234 | 4.0% |
| | 去勢 | 今回 | | | | | | | | | |
| | | 前回 | | | | | | | | | |
| | | 前年 | | | | | | | | | |

| | | | 頭数(頭) | 平均価格(円) | 最高価格(円) | 最低価格(円) | 平均体重(kg) | キロ単価(円) | 平均日令(日) | 平均価格の増減 | 対比 |
|-------------|----|----|-------|---------|---------|---------|----------|---------|---------|---------|-------|
| ホルス スモール | メス | 今回 | | | | | | | | | |
| | | 前回 | | | | | | | | | |
| | | 前年 | | | | | | | | | |
| | オス | 今回 | 9 | 122,760 | 146,880 | 84,240 | | | 55 | | |
| | | 前回 | 6 | 111,600 | 128,520 | 70,200 | | | 55 | 11,160 | 10.0% |
| | | 前年 | 6 | 100,800 | 131,760 | 34,560 | | | 50 | 21,960 | 21.8% |
| | 去勢 | 今回 | | | | | | | | | |
| | | 前回 | | | | | | | | | |
| | | 前年 | | | | | | | | | |

* 前は平成28年6月9日・前年は平成27年6月25日

隣県家畜市場情報

乳用種(雄のみ)

| 年 月 | 岡山総合 | | 広島・三次 | | 徳島畜産センター | | 平均・合計(全国) | | |
|------|--------|---------|--------|---------|----------|---------|-----------|---------|--------|
| | 平均価格 | 取引頭数 | 平均価格 | 取引頭数 | 平均価格 | 取引頭数 | 平均価格 | 取引頭数 | |
| 25年次 | 39,224 | 1,064 | 39,408 | 2,591 | 40,251 | 535 | 47,630 | 134,379 | |
| 26年次 | 45,380 | 991 | 41,498 | 2,237 | 45,757 | 433 | 46,726 | 124,624 | |
| 27年次 | 64,443 | 1,030 | 65,296 | 2,004 | 77,520 | 400 | 75,102 | 121,664 | |
| 27 | 1 | 42,435 | 89 | 30,627 | 199 | 37,896 | 45 | 42,589 | 9,941 |
| | 2 | 45,736 | 89 | 42,098 | 171 | 47,849 | 23 | 48,291 | 9,125 |
| | 3 | 50,936 | 99 | 44,416 | 173 | 52,522 | 19 | 53,492 | 10,032 |
| | 4 | 52,510 | 79 | 53,030 | 196 | 62,554 | 25 | 62,662 | 10,143 |
| | 5 | 62,359 | 50 | 73,460 | 108 | 92,475 | 16 | 77,131 | 8,830 |
| | 6 | 77,393 | 103 | 86,335 | 116 | 115,440 | 18 | 95,198 | 10,111 |
| | 7 | 81,797 | 61 | 86,855 | 185 | 121,298 | 16 | 78,017 | 10,861 |
| | 8 | 79,956 | 90 | 89,328 | 149 | 88,034 | 37 | 67,397 | 10,256 |
| | 9 | 66,669 | 89 | 67,237 | 117 | 74,520 | 82 | 73,065 | 11,554 |
| | 10 | 70,556 | 88 | 70,116 | 206 | 69,880 | 27 | 83,549 | 10,357 |
| | 11 | 70,928 | 92 | 69,903 | 189 | 89,616 | 46 | 101,594 | 9,667 |
| | 12 | 73,215 | 101 | 85,292 | 195 | 103,586 | 46 | 113,770 | 10,787 |
| 28 | 1 | 76,548 | 90 | 91,636 | 158 | 111,080 | 27 | 112,142 | 9,709 |
| | 2 | 82,502 | 82 | 91,509 | 156 | 95,842 | 31 | 113,885 | 9,279 |
| | 3 | 98,757 | 102 | 102,968 | 185 | 102,004 | 29 | 113,158 | 10,264 |
| | 4 | 105,777 | 86 | 124,165 | 156 | 114,895 | 26 | 119,542 | 9,276 |
| | 5 | 116,872 | 70 | 128,958 | 111 | 128,179 | 19 | 135,924 | 9,004 |
| | 6 | 125,864 | 37 | 135,982 | 110 | 135,617 | 14 | 134,484 | 9,233 |
| | 7 | | | | | | | | |
| | 8 | | | | | | | | |
| | 9 | | | | | | | | |
| | 10 | | | | | | | | |
| | 11 | | | | | | | | |
| | 12 | | | | | | | | |

交雑種・乳

| 年 月 | 岡山総合 | | 広島・三次 | | 徳島畜産センター | | 平均・合計(全国) | | |
|------|---------|---------|---------|---------|----------|---------|-----------|---------|--------|
| | 平均価格 | 取引頭数 | 平均価格 | 取引頭数 | 平均価格 | 取引頭数 | 平均価格 | 取引頭数 | |
| 25年次 | 137,628 | 3,156 | 136,753 | 4,398 | 168,714 | 3,078 | 147,093 | 144,430 | |
| 26年次 | 160,668 | 3,350 | 157,194 | 4,692 | 200,255 | 3,030 | 162,876 | 153,389 | |
| 27年次 | 192,996 | 3,604 | 190,382 | 5,143 | 246,738 | 3,004 | 197,323 | 166,751 | |
| 27 | 1 | 148,012 | 331 | 138,651 | 487 | 190,521 | 306 | 145,544 | 14,171 |
| | 2 | 150,483 | 333 | 148,141 | 419 | 198,664 | 291 | 150,936 | 13,728 |
| | 3 | 165,403 | 365 | 152,588 | 429 | 199,459 | 244 | 162,305 | 14,768 |
| | 4 | 171,570 | 316 | 168,726 | 492 | 224,249 | 257 | 184,720 | 14,248 |
| | 5 | 194,555 | 259 | 197,189 | 342 | 254,611 | 257 | 201,660 | 12,589 |
| | 6 | 235,273 | 303 | 238,612 | 349 | 284,977 | 219 | 222,884 | 13,166 |
| | 7 | 237,950 | 253 | 233,108 | 485 | 300,673 | 172 | 224,914 | 13,620 |
| | 8 | 228,293 | 269 | 223,347 | 386 | 283,628 | 194 | 211,544 | 13,009 |
| | 9 | 203,124 | 321 | 209,127 | 366 | 274,057 | 214 | 210,252 | 14,814 |
| | 10 | 205,402 | 262 | 200,233 | 509 | 251,479 | 241 | 209,951 | 14,091 |
| | 11 | 203,818 | 272 | 191,025 | 392 | 267,273 | 303 | 220,372 | 13,877 |
| | 12 | 200,377 | 320 | 200,698 | 487 | 274,401 | 306 | 226,365 | 14,670 |
| 28 | 1 | 213,238 | 303 | 202,822 | 475 | 281,982 | 295 | 224,257 | 14,061 |
| | 2 | 214,273 | 342 | 209,469 | 444 | 271,354 | 276 | 229,554 | 13,772 |
| | 3 | 223,849 | 381 | 217,176 | 531 | 277,722 | 287 | 236,767 | 15,201 |
| | 4 | 253,843 | 323 | 255,633 | 430 | 308,423 | 260 | 250,058 | 13,264 |
| | 5 | 279,766 | 301 | 270,527 | 383 | 315,630 | 236 | 264,799 | 13,066 |
| | 6 | 294,349 | 209 | 287,045 | 450 | 340,358 | 233 | 281,350 | 12,717 |
| | 7 | | | | | | | | |
| | 8 | | | | | | | | |
| | 9 | | | | | | | | |
| | 10 | | | | | | | | |
| | 11 | | | | | | | | |
| | 12 | | | | | | | | |

※ 生後60日齢までの情報になっておりますので、ご注意ください。

北海道産牛価格情勢

(平成28年6版)

ホクレン家畜市場情報

(初妊牛ホル)

28年6月市場開催結果

| 家畜市場名 | 開催日 | 平均金額 | 前年同月比(参考) | | |
|------------|-----|----------|-----------|---------|--------|
| ホクレン北見市場 | 6日 | 649,000円 | 528,000円 | 121,000 | 122.9% |
| ホクレン十勝市場 | 7日 | 720,000円 | 579,000円 | 141,000 | 124.4% |
| ホクレン釧路市場 | 8日 | 673,000円 | 564,000円 | 109,000 | 119.3% |
| ホクレン根室市場 | 9日 | 702,000円 | 562,000円 | 140,000 | 124.9% |
| ホクレン南北海道市場 | 19日 | 651,000円 | 562,000円 | 89,000 | 115.8% |
| ホクレン豊富市場 | 20日 | 650,000円 | 555,000円 | 95,000 | 117.1% |
| | 日 | 円 | 円 | 0 | % |
| | 日 | 円 | 円 | 0 | % |
| 平均 | | 686,000円 | 572,000円 | 114,000 | 119.9% |

7月ホクレン市場日程と参考情報

| 開催家畜市場名 | 開催日 | 前月 | 昨年 |
|------------|-----|----------|----------|
| ホクレン北見市場 | 4日 | 649,000円 | 549,000円 |
| ホクレン十勝市場 | 5日 | 720,000円 | 577,000円 |
| ホクレン釧路市場 | 6日 | 673,000円 | 551,000円 |
| ホクレン根室市場 | 7日 | 702,000円 | 555,000円 |
| ホクレン南北海道市場 | 8日 | 651,000円 | 563,000円 |
| ホクレン豊富市場 | 14日 | 650,000円 | 559,000円 |
| | 日 | 円 | 円 |
| | 日 | 円 | 円 |
| 平均 | | 686,000円 | 563,000円 |

8月ホクレン市場日程と参考情報

| 開催家畜市場名 | 開催日 | 昨年 |
|------------|-----|----------|
| ホクレン北見市場 | 3日 | 585,000円 |
| ホクレン南北海道市場 | 5日 | 577,000円 |
| ホクレン豊富市場 | 19日 | 585,000円 |
| ホクレン十勝市場 | 24日 | 610,000円 |
| ホクレン根室市場 | 25日 | 566,000円 |
| ホクレン釧路市場 | 26日 | 545,000円 |
| | 日 | 円 |
| | 日 | 円 |
| 平均 | | 586,000円 |

兵庫県酪農協 購買課

北海道乳牛生産地情報

(平成28年7月1日現在)

| 事務所 | 畜種 | 相場(万円) | 価格状況 | 管内状況 |
|------|--------------|---------|-------|---|
| 札幌管内 | 育成牛(10-12月令) | 4.5～5.5 | 横這い | 札幌管内の6月中旬までの生乳生産量前年比は、函館管内月計99.0%、累計で98.6%、苫小牧管内月計で97.6%、累計で98.4%の実績となっております。 |
| | 初妊牛 | 5.5～6.5 | やや弱含み | 7月の札幌管内の初妊牛動向は、夏分焼腹中心となり都府県の需要低下と購買客の減少により、相場はやや弱含みで推移するものと思われれます。牛なりに大きく価格差が付く状況となっており、牛が良ければ高値が付きますが並みからスズ物は値段が付きづらくなるものと思われれます。 |
| | 経産牛 | 5.0～5.5 | 横這い | |
| 釧路管内 | 育成牛(10-12月令) | 4.5～5.5 | 横這い | 最釧路管内の6月中旬までの生乳生産量前年比は、釧路管内月計で103.7%、累計で104.7%、中標津管内月計で101.7%、累計で102.5%の実績となっております。 |
| | 初妊牛 | 6.5～7.0 | やや強含み | 7月の釧路管内の初妊牛動向は、9月から10月上旬分焼腹中心で取引されます。例年であれば導入需要は下がる時期ですが、6月の乳牛市場が堅調な展開であった事や、引き継ぎ道内の導入意欲が強い事に加え、都府県のブームを中心とした導入意欲が強い事、販売に供される資源も豊富とは言えない事により相場は堅調に推移するものと思われれます。 |
| | 経産牛 | 5.0～5.5 | 横這い | |
| 帯広管内 | 育成牛(10-12月令) | 4.5～5.5 | 横這い | 帯広管内の6月中旬までの生乳生産量前年比は、帯広管内月計で104.2%、累計で104.2%の実績となっております。 |
| | 初妊牛 | 6.0～6.8 | やや弱含み | 7月の帯広管内の初妊牛動向は、8月～9月上旬分焼腹を中心となる見込みです。育成農家は需要の減くなる8月履になるのを防ぐために授精を調整することもありますので、8月分焼腹予定については酪農家からの出品の割合が増加すると思われれます。都府県の需要は低下するものの、依然として道内の引き合いは強いいため、大きな値下がりはないものと思われれます。育成牛に関しては春生れの育成牛は依然として引き合いが強く高値で取引されるものと思われれます。 |
| | 経産牛 | 5.2～5.8 | 横這い | |
| 道北管内 | 育成牛(10-12月令) | 4.5～5.5 | 横這い | 道北管内の6月中旬までの生乳生産量前年比は、稚内管内月計で102.1%、累計で102.0%、北見管内月計で100.8%、累計で100.5%の実績となっております。 |
| | 初妊牛 | 6.3～6.7 | やや強含み | 6月の道内市場で夏分焼腹の流通により価格も弱めから横這いで推移しましたが、7月に入り9月～10月分焼腹中心となり、例年のごとく先取りが予想されます。価格的には道内の需要は依然と高いことから横這いから若干強含みで推移することが予想されます。 |
| | 経産牛 | 4.5～5.0 | 横這い | |
| 道内総括 | 育成牛(10-12月令) | 4.5～5.5 | 横這い | 道内の6月中旬までの生乳生産量前年比は102.3%、累計で102.4%の実績となっております。 |
| | 初妊牛 | 6.3～6.8 | 横這い | 7月の道内の初妊牛動向は、9月分焼腹が中心に取引されますが、道内の乳牛市場は7月上旬から8月下旬までは開催されないことから、10月上旬分焼腹も乳牛市場や随先購買で取引されるものと思われれます。都府県の夏分焼腹の需要は少ないですが、依然として道内需要は高いことから、価格は“横這い”で推移するものと思われれます。 |
| | 経産牛 | 5.2～5.8 | 横這い | この時期、多くの牛が放牧されていることから、購買予定があまりありません。早めのご連絡をお待ちしております。 |

※上記相場は、血統登録牛(中クラス)の庭先選着購買による予想相場です。

庭先選着購買のため、市場購買とは異なります。

全国酪農業協同組合連合会(全酪連)

札幌支所
☎011-241-0765

《各事務所電話番号》
 釧路事務所 ☎(0154)52-1232
 帯広事務所 ☎(0155)37-6051
 道北事務所 ☎(01654)2-268

毎度、乳牛購買事業に大変ご協力を賜り厚くお礼申し上げます。
 乳牛の導入計画がありましたら、鳥害りの支所へご一報下さい。
 担当がお伺いし、最近の状況をご説明し、納得いただけるよう購買のお手伝いを致します。
 また、購買後の輸送・事故処理は責任を持って最寄りの支所と札幌支所がお世話申し上げます。

NTP上位40位以内【新規牛は除く】

～ 乳用牛改良情報 ～

兵庫県酪農協 生産指導部 購買課

◎国内における精液供給可能な検定済種雄牛(本組合で扱っているもの)

総合指数順 (N T P)

《2016-2》

| 供給 難易 | NTP 順位 | 略号 | 種雄牛名号 | 長命連産 効果 (円) | 乳代 効果 (円) | 総合 指数 (NTP) | 生産能力のEBV(推定育種値) | | | | | | 体型のEBV | | | | 血統情報 | 管理形質 | | | | | | |
|----------|-----------|-----------|---------------------|-------------------|-----------------|-------------------|-----------------|-----------|----------|-------------|------------|-------------|------------|-----------|-------|---------------|-------|-------|------------------|--------------------|---------------|--------------------------------------|-----|-----|
| | | | | | | | M (kg) | F (kg) | F (%) | SNF (kg) | SNF (%) | PRO (kg) | PRO (%) | 体格と 骨格 | 肢蹄 | 乳用 強健 性 | | 乳器 | 発 達 得 点 | 体細 胞入 口 了 | 母子 離産 率 | 在 群 期 間 及 乳 特 長 | | |
| D | 1 | JP5H55552 | サンワード スパ- エモンソソ ET | 124,925 | 137,120 | 2,794 | 1,484 | 64 | 0.06 | 125 | -0.04 | 43 | -0.05 | 0.06 | 1.03 | 0.76 | 1.04 | 0.93 | 1.57 | ス-ハ- x | ハウス x | 7 | 102 | 100 |
| A | 2 | JP3H55731 | ケネカランド プラット ユップ ET | 45,131 | 129,561 | 2,379 | 1,425 | 46 | -0.09 | 131 | 0.06 | 58 | 0.11 | 0.04 | -0.04 | -0.12 | -0.20 | -0.24 | 2.58 | フナホ x | ソツテル x | 6 | 100 | 100 |
| A | 3 | JP3H54722 | SP プランティ ハウス ET | 86,791 | 100,451 | 2,231 | 856 | 69 | 0.35 | 94 | 0.19 | 42 | 0.14 | -0.09 | 0.12 | -0.23 | -0.03 | -0.03 | 2.26 | ハウス x | ホ-マ x | 8 | 102 | 101 |
| A | 5 | JP3H55177 | エンデバ- コスモ キヤクソ- ET | 40,636 | 153,390 | 2,037 | 1,728 | 64 | -0.03 | 141 | -0.09 | 40 | -0.15 | 0.54 | -0.54 | 1.14 | 0.07 | 0.06 | 1.91 | フナホ x | ソツテル x | 8 | 99 | 100 |
| A | 7 | JP3H54828 | グリンハイツリガ ET | 81,452 | 72,189 | 2,030 | 839 | 50 | 0.17 | 44 | -0.29 | 28 | 0.01 | 0.60 | 0.39 | 1.06 | 1.33 | 1.19 | 1.65 | ハウス x | ゴ-ドク x | 8 | 103 | 100 |
| A | 8 | JP3H55421 | スミ-ドル ロー-ジ- | 52,371 | 86,893 | 2,003 | 806 | 69 | 0.38 | 64 | -0.06 | 24 | -0.02 | 0.90 | 0.51 | 0.8 | 1.05 | 1.03 | 2.36 | ジ-ア x | ウ x | 9 | 100 | 100 |
| A | 9 | JP5H55230 | エマルド エ-カ- RCA ミソ ET | 96,277 | 85,540 | 1,999 | 883 | 39 | 0.05 | 83 | 0.06 | 42 | 0.13 | 0.16 | 0.14 | -0.21 | 0.75 | 0.63 | 1.87 | ハウス x | ホ-マ x | 8 | 102 | 100 |
| A | 10 | JP3H55079 | マックス-リイ ニロ ET | 72,927 | 59,897 | 1,987 | 441 | 44 | 0.28 | 60 | 0.22 | 32 | 0.18 | 0.74 | 0.29 | -0.12 | 0.87 | 0.82 | 1.90 | ジエウスト x | ウ x | 6 | 100 | 100 |
| A | 12 | JP3H55206 | エルムレン ミスター- アレッツス | 29,019 | 138,756 | 1,939 | 1,649 | 38 | -0.24 | 139 | -0.05 | 45 | -0.08 | 0.46 | 0.04 | 1.04 | 0.13 | 0.31 | 2.20 | ハ-ズ x | ジエウスト x | 8 | 99 | 101 |
| A | 14 | JP5H54423 | WHG ハ-レツタ シヤム ET | 32,256 | 69,921 | 1,905 | 573 | 58 | 0.36 | 58 | 0.08 | 28 | 0.10 | 0.86 | 0.62 | 1.2 | 0.67 | 0.95 | 2.07 | ハウス x | ウ x | 7 | 99 | 100 |
| A | 15 | JP3H54848 | ウチ ロオ スター- ヴァン | 16,545 | 87,882 | 1,885 | 846 | 56 | 0.23 | 75 | 0.01 | 37 | 0.09 | 1.77 | 0.49 | 1.62 | -0.57 | 0.34 | 2.45 | ハ-ズ x | ウ x | 9 | 99 | 101 |
| A | 17 | JP3H55056 | モ-ンゲ-ル SHTL ヴラツ ET | 86,722 | 118,979 | 1,836 | 1,483 | 26 | -0.29 | 118 | -0.11 | 36 | -0.11 | 0.45 | 0.37 | 0.48 | 1.01 | 0.82 | 1.52 | ウラツ x | ソツテル x | 7 | 102 | 101 |
| B | 20 | JP3H54903 | ストーンイン- ハ-ズ ET | 20,510 | 122,123 | 1,784 | 1,537 | 23 | -0.34 | 124 | -0.1 | 40 | -0.09 | 1.57 | 0.71 | 1.23 | 0.99 | 1.36 | 2.39 | ハ-ズ x | ウ x | 8 | 99 | 101 |
| A | 22 | JP5H53812 | WHG オ-ンツク ショビアン ET | 98,259 | 75,002 | 1,732 | 640 | 51 | 0.26 | 71 | 0.15 | 24 | 0.03 | 0.01 | -0.04 | -0.21 | 0.40 | 0.26 | 1.74 | ホ-マ x | ホ-マ x | 7 | 102 | 101 |
| A | 24 | JP4H55358 | TLM デコルト シガナル | 38,915 | 98,838 | 1,716 | 996 | 46 | 0.07 | 98 | 0.11 | 41 | 0.09 | -0.84 | -0.20 | -0.61 | -0.69 | -0.68 | 1.93 | ジャ-ソ x | ホ-マ x | 7 | 99 | 100 |
| A | 24 | JP0H55536 | NLBC ハリケ-ス オ-ソソ ET | 25,974 | 43,063 | 1,716 | 286 | 31 | 0.21 | 47 | 0.23 | 27 | 0.19 | 1.57 | 0.27 | 1.49 | 1.04 | 1.48 | 2.07 | ハ-ソ x | ホ-マ x | 10 | 100 | 101 |
| A | 27 | JP5H55214 | ホムラ スイ-デー- マウ J ET | 58,821 | 97,100 | 1,697 | 1,062 | 39 | -0.02 | 94 | 0.01 | 32 | -0.02 | -0.10 | 0.04 | 0.47 | 0.72 | 0.59 | 2.26 | ジエウスト x | ホ-マ x | 7 | 100 | 100 |
| A | 29 | JP4H55295 | ウチ ロオ OB プラント | 59,509 | 100,622 | 1,690 | 1,123 | 34 | -0.09 | 101 | 0.03 | 35 | -0.01 | 0.01 | -0.71 | 0.23 | 0.52 | 0.02 | 1.80 | フナホ x | ホ-マ x | 7 | 101 | 99 |
| A | 30 | JP4H55624 | サニ-ウエイ ネイ- モド マカソ | 51,468 | 110,592 | 1,638 | 1,329 | 39 | -0.12 | 100 | -0.15 | 31 | -0.11 | -0.35 | 0.65 | 0.63 | 0.45 | 0.33 | 2.28 | モア x | ホ-マ x | 6 | 101 | 100 |
| A | 37 | JP5H55240 | ノ-スグラント マセテイ ジュニハ- | 20,984 | 100,081 | 1,562 | 1,099 | 38 | -0.04 | 98 | 0.02 | 32 | -0.03 | 1.08 | -0.12 | 1.16 | 0.40 | 0.69 | 2.15 | マセテ x | ホ-マ x | 8 | 99 | 100 |
| A | 39 | JP5H55329 | イ-グルビル PN ラストソ- ET | 68,115 | 76,070 | 1,529 | 776 | 27 | -0.03 | 83 | 0.15 | 33 | 0.08 | 0.08 | 0.03 | -0.05 | 0.43 | 0.24 | 1.99 | フナホ x | ホ-マ x | 7 | 100 | 100 |
| A | 40 | JP5H55145 | NLBC エグドラル-カ-リル | 19,967 | 84,107 | 1,526 | 1,019 | 6 | -0.33 | 99 | 0.1 | 35 | 0.02 | -0.12 | 0.75 | 0.9 | 1.16 | 1.10 | 1.79 | ユ-ス x | ウ x | 7 | 100 | 102 |

入手難易度

A:配布希望本数に応じて供給可能なもの。 B:割当配布(時期により入荷の激しいもの) C:制限配布(少量入荷が稀いもの) D:制限配布(非常に少量しか入荷できないもの) E:本牛の体調不良等の理由で精液供給を停止しているもの
牛白血球粘着性欠如症(BL)及び牛複合青腫形成不全症(CV)は掲載牛全頭陰性。アラキス(AY)については、掲載牛全頭検査済みで、保因牛については各号の後に*BYCと表記。

【国内種雄牛の購買希望精液、または供給難易度がC~Dの種雄牛精液を希望される方は、毎月20日までに当組合まで注文願います】

《2月新規牛でNTP40位以内》

～ 乳用牛改良情報 ～

兵庫県酪農協 生産指導部 購買課

◎国内における精液供給可能な検定種雄牛(本組合で扱いがあるもの)

総合指数順 (N T P)

《2016-2》

| 供給 難易 | NTP 順位 | 略号 | 種雄牛名号 | 長命連産 効果 (H) | 乳代 効果 (H) | 総合 指数 (NTP) | 生産能力のEBV(推定育種値) | | | | | | 体型のEBV | | | | 血統情報 | | 管理形質 | | | | | | |
|----------|-----------|-----------|-----------------------------|-------------------|-----------------|-------------------|-----------------|-----------|----------|-------------|------------|-------------|------------|-----------|-------|-----------|------|----------|------------|------|---------|-----------|--------------|-----|-----|
| | | | | | | | M (kg) | F (kg) | F (%) | SNF (kg) | SNF (%) | PRO (kg) | PRO (%) | 体貌と 骨格 | 肢蹄 | 乳用強 健性 | 乳房 | 空室 得点 | 体細胞 スコア | 父牛 | 母系祖父 | 産子 継産率 | 在群期間 乳持続性 | | |
| ? | 4 | JP5H55723 | モンマプリスク ET | 43,600 | 147,258 | 2,194 | 1,637 | 61 | -0.02 | 138 | -0.05 | 48 | -0.05 | -0.15 | -0.48 | -0.51 | 0.44 | 0.44 | -0.14 | 2.86 | 父牛 | × 母系祖父 | 8 | 100 | 100 |
| ? | 6 | JP5H55389 | 川-ヒル プラネット シュ-ケリン ET | 40,296 | 106,610 | 2,035 | 1,152 | 31 | -0.13 | 116 | 0.15 | 47 | 0.09 | 0.77 | -0.01 | 0.99 | 0.78 | 0.83 | 2.27 | 父牛 | × プラネット | 7 | 100 | 100 | |
| ? | 11 | JP3H55747 | JC レジエント ハンズ | 97,380 | 95,379 | 1,953 | 1,143 | 13 | -0.30 | 107 | 0.07 | 38 | 0.01 | 1.97 | 0.51 | 0.86 | 1.67 | 1.79 | 1.57 | 父牛 | × コーブル | 5 | 102 | 101 | |
| ? | 13 | JP2H56023 | NLBC プ ロトリー- リス | 42,529 | 71,104 | 1,920 | 692 | 29 | 0.02 | 77 | 0.17 | 38 | 0.16 | 0.98 | 0.82 | 1.38 | 0.98 | 1.16 | 1.89 | 父牛 | × ハーヴ | 6 | 100 | 100 | |
| ? | 23 | JP2H56027 | NLBC オー-フェイス ビアリー- ET | 84,151 | 59,538 | 1,724 | 529 | 37 | 0.17 | 57 | 0.11 | 29 | 0.12 | 0.27 | 0.36 | -0.22 | 0.61 | 0.61 | 2.03 | 父牛 | × コーブル | 5 | 102 | 100 | |
| ? | 31 | JP3H55566 | ケネカランド テンブリス プラック プレイン ET | 78,598 | 68,836 | 1,615 | 689 | 27 | 0.00 | 74 | 0.14 | 26 | 0.04 | -0.33 | 0.72 | 0.8 | 0.54 | 0.68 | 2.02 | 父牛 | × コーブル | 5 | 102 | 102 | |
| ? | 35 | JP3H55675 | グリー-デ-イミル ス-ハ- コーブル- テンジヤラス | 64,901 | 98,408 | 1,575 | 1,269 | 27 | -0.21 | 88 | -0.22 | 21 | -0.19 | 0.46 | 0.67 | 0.64 | 1.40 | 1.29 | 1.89 | 父牛 | × ス-ハ- | 7 | 101 | 102 | |
| ? | 36 | JP5H55782 | リハ-サイド グレイブ ET | 57,166 | 44,411 | 1,565 | 387 | 24 | 0.09 | 47 | 0.14 | 23 | 0.11 | 1.62 | 0.84 | 1.25 | 1.33 | 1.63 | 2.05 | 父牛 | × コーブル | 7 | 101 | 100 | |
| ? | 38 | JP3H55604 | モ-ニンガビュ- オーマン ソール ET | 106,868 | 51,038 | 1,536 | 526 | 21 | 0.01 | 52 | 0.06 | 21 | 0.04 | 0.90 | 0.98 | 0.66 | 1.15 | 1.56 | 1.88 | 父牛 | × ジョッパル | 5 | 103 | 103 | |

入手難易度

A: 配布本数に応じた供給可能なもの。 B: 割当配布(時期により入荷の少ないもの) C: 制限配布(非常に少量しか入荷できないもの) D: 制限配布(非常に少量しか入荷できないもの) E: 本牛の体調不良等の理由で精液供給を停止しているもの

牛白血球粘着性欠如症(BL)及び牛複合骨椎形成不全症(GV)は掲載牛全頭陰性。プラキスバイナ(BV)については、掲載牛全頭検査済みで、保因牛については名号の後に*BYGと表記。

【国内種雄牛の購買希望精液、または供給難易がC～Dの種雄牛精液を希望される方は、毎月20日までに当組合まで注文願います】

～ 乳用牛改良情報(ホル牛) ～

兵庫県農協 生産指導部 購買課

総合指数順 (N T P)

《2016-2》

◎国内における精液供給可能な検定済種雄牛(本会で扱いがあるもの)H28.4現在

| NTP 順位 | 路号 | 種雄牛名号 | 長命連産 効果 (円) | 乳代 効果 (円) | 総合 指数 (NTP) | 生産能力のEBV(推定育種値) | | | | | | 体型のEBV | | | | 血統情報 | | 母子連産 スコア | 備考 | | | |
|-----------|------------|------------------------|-------------------|-----------------|-------------------|-----------------|-----------|----------|-------------|------------|-------------|------------|-----------|-------|-----------|-------|----------|-------------|----|-----------|------|--|
| | | | | | | M (kg) | F (kg) | F (%) | SNF (kg) | SNF (%) | PRO (kg) | PRO (%) | 体貌と 骨格 | 肢蹄 | 乳用強 健性 | 乳器 | 決定 得点 | | | 父牛 | 母系祖父 | |
| 11 | JP3H55747X | JC レジエンド バンビ | 97,380 | 95,379 | 1,953 | 1,143 | 13 | -0.30 | 107 | 0.07 | 38 | 0.01 | 1.97 | 0.51 | 0.86 | 1.67 | 1.79 | ブロンコ | × | ゴールドワイン | 5 | |
| 12 | JP3H55206X | エルムレーン ミスター アレックス | 29,019 | 138,756 | 1,939 | 1,649 | 38 | -0.24 | 139 | -0.05 | 45 | -0.08 | 0.46 | 0.04 | 1.04 | 0.13 | 0.31 | バーンズ | × | シェットストリーム | 8 | |
| 5 | JP3H55177X | エンデバー コスモ ギヤラケン | 40,636 | 153,390 | 2,073 | 1,728 | 64 | -0.03 | 141 | -0.09 | 40 | -0.15 | 0.54 | -0.54 | 1.14 | 0.07 | 0.06 | プラネット | × | シヨトル | 8 | |
| 19 | JP3H55626X | ジエネサイド オーマン ルピナス ET | 86,901 | 73,284 | 1,824 | 785 | 26 | -0.04 | 76 | 0.07 | 31 | 0.06 | 0.05 | 0.49 | 0.11 | 0.72 | 0.57 | マンオーマン | × | ゴールドワイン | 6 | |
| 2 | JP3H55731X | ケネカランド ブラット ユップ ET | 45,131 | 129,561 | 2,379 | 1,425 | 46 | -0.09 | 131 | 0.06 | 58 | 0.11 | 0.04 | -0.04 | -0.12 | -0.20 | -0.02 | プラネット | × | シヨトル | 6 | |
| 1 | JP5H55552X | サンワード スーパー エモーション ET | 124,925 | 137,120 | 2,794 | 1,484 | 64 | 0.06 | 125 | -0.04 | 43 | -0.05 | 0.06 | 1.03 | 0.76 | 1.04 | 0.93 | スーパー | × | バウスター | 7 | |
| 9 | JP5H55230X | エマラルド エーカー RCA ミスティ ET | 96,277 | 85,540 | 1,999 | 883 | 39 | 0.05 | 83 | 0.06 | 42 | 0.13 | 0.16 | 0.14 | -0.21 | 0.75 | 0.63 | バウスター | × | オーマン | 8 | |
| 6 | JP5H55389X | リリーヒル プラネット シェークリン ET | 40,296 | 106,610 | 2,035 | 1,152 | 31 | -0.13 | 116 | 0.15 | 47 | 0.09 | 0.77 | -0.01 | 0.99 | 0.78 | 0.83 | プラネット | × | ランズロット | 7 | |
| 14 | JP5H54423X | WHG パーレッタ ジャムナ ET | 32,256 | 69,921 | 1,905 | 573 | 58 | 0.36 | 58 | 0.08 | 28 | 0.10 | 0.86 | 0.62 | 1.2 | 0.67 | 0.95 | バウカイ | × | タイタニック | 7 | |
| 34 | JP5H55084X | オムラ スイート エディター ET | 17,278 | 104,600 | 1,586 | 1,203 | 35 | -0.11 | 102 | -0.03 | 38 | -0.01 | 1.14 | -0.18 | 0.47 | -0.19 | 0.42 | アディ | × | ルー | 6 | |

※供給状況については日々変動しますので注文前に確認をお願いします。

～ 乳用牛改良情報 ～

兵庫県畜産協 生産指導部 購買課

◎兵庫県において精液供給可能な検定済種雄牛(本組合で扱いがあるもの)

L P I 順

カネディアン デイリー ネットワーク
《2016-4》

| 供給 難易 順位 | LPI 順位 | 略号 | 種雄牛名号 | GLPI | 乳量 (kg) | 乳脂肪 | | 乳蛋白 | | 信頼度 | 体型のEBV | | | 血統情報 | | 管理形質 分娩能力 | | |
|----------------|-----------|----------|---------------|-------|------------|-----------|----------|-------------|------------|------|--------|----|-----------|------|----|--------------|---------------|------|
| | | | | | | F (kg) | F (%) | PRO (kg) | PRO (%) | | 体型 | 尻 | 乳用強 健性 | 乳房 | 肢蹄 | | 父牛 | 母系祖父 |
| A 1 | 250H1109 | メイプル | ウット ブリュエーマスター | 3,147 | 1,396 | 136 | 0.75 | 58 | 0.10 | 2.71 | 92 | 9 | 10 | 9 | 6 | 7 | カレット × シトル | 103 |
| A 2 | 200H6480 | バルビツン | トアマン ET | 3,106 | 33 | 49 | 0.45 | 42 | 0.35 | 2.49 | 94 | 19 | 4 | 19 | 16 | 14 | アックム × シトル | 100 |
| A 5 | 200H3771 | OCD | スターゲイザー ET | 3,056 | 2,847 | 53 | -0.43 | 71 | -0.17 | 2.81 | 89 | 11 | -2 | 5 | 14 | 5 | スパー × エリオン | 97 |
| A 6 | 200H2828 | ダイヤモンド | S シンパティオ RC | 3,049 | 1,902 | 84 | 0.12 | 56 | -0.06 | 2.85 | 91 | 10 | 6 | 5 | 8 | 14 | スノーマン × プラネット | 110 |
| A 12 | 200H6320 | カンケン | ピンクマン | 2,992 | 1,535 | 66 | 0.08 | 44 | -0.05 | 2.80 | 93 | 10 | 4 | 1 | 10 | 6 | スパー × ハウスター | 107 |
| A 17 | 250H 1002 | ジェナベーション | ス イビック | 2,921 | 1,600 | 44 | -0.13 | 55 | 0.02 | 2.84 | 98 | 12 | 8 | 6 | 10 | 8 | スパー × ハウスター | 105 |
| A 84 | 200H2770 | サリー | ハート メリディアン ET | 2,743 | 2,379 | 40 | -0.41 | 58 | -0.16 | 2.92 | 98 | 9 | -2 | 7 | 10 | 5 | ドメイン × プラネット | 106 |
| A 90 | 200H3809 | バルテュイス | レット イット スノー | 2,734 | 2,009 | 63 | -0.08 | 82 | 0.13 | 2.92 | 95 | 10 | 2 | 6 | 8 | 7 | スノーマン × プラネット | 97 |

入手難易度

A: 配布希望本数に応じて供給可能なもの。

B: 割当配布(時期により入荷の少ないもの)

C: 制限配布(少量入荷が続いているもの)

D: 制限配布(非常に少量しか入荷できないもの)

E: 本牛の体調不良等の理由で精液供給を停止しているもの

【海外種雄牛の購買希望精液、または供給難易度がC～Dの種雄牛精液を希望される方は、毎月20日までに当組合まで注文願います】

【管理形質の見方について】

分娩難易度(%)については、当該種雄牛を未経産に交配した場合予想される難易度を示します。
 難易度は100を基準として、100以上は安産の傾向にあり、100以下については、難産の傾向を示す。
 分娩難易度の評価値については、娘牛の体高、尻幅を大型化させる傾向の強い種雄牛を交配すると難産を引き起こす点については若干の相関関係が確認されています。
 特に未系産や尻幅のない小型の娘牛やETとしての利用などの交配は、子出しの軽い安産タイプの種雄牛を選択するよう心掛けてください
 潜在的遺伝能力の高い未経産、初産牛からの積極的な後継牛確保が連続性を持つことで、生乳生産性向上をする非常に重要な要素とな

これらのストローは0.25ccです。専用の注入器が必要となります。

～ 乳用牛改良情報 (ホル♀) ～

兵庫県農協 生産指導部 購買課

©兵庫県において精液供給可能な(H28年4月現在)検定済種雄牛(カナダ)

L P I 順

Canadian Dairy Network
《2016-4》

| 略号 | 種雄牛名号 | LPI | 乳量 | | 乳脂肪 | | 乳蛋白 | | 信賴度 | 体型のEBV | | | 血統情報 | | 管理形質 | | 備考 | |
|----------|--------------------|-------|-------|--------|-------|----------|---------|------|-----|--------|----|-------|------|----|---------|-------|------|------|
| | | | (kg) | F (kg) | F (%) | PRO (kg) | PRO (%) | 体細胞 | | 体型 | 尻 | 乳用強健性 | 乳器 | 肢蹄 | 父牛 | 母系祖父 | | 分類能力 |
| 550H1009 | メープルウートブルーマスターET | 3,147 | 1,396 | 136 | 0.75 | 58 | 0.10 | 2.71 | 92% | 9 | 6 | 9 | 6 | 7 | カレット | シトル | 103% | |
| 777H2792 | サンデハレーサルーンET | 2,998 | 2,742 | 101 | 0 | 96 | 0.05 | 3.01 | 95% | 7 | -3 | 10 | 7 | 3 | アイト | アラネット | 101% | |
| 550H1002 | ジェネベーションスエピックET | 2,921 | 1,600 | 44 | -0.13 | 55 | 0.02 | 2.84 | 98% | 12 | 8 | 6 | 10 | 8 | スーパ- | ハクスター | 105% | |
| 777H3829 | JKエターIコントロール | 2,915 | 704 | 15 | -0.1 | 41 | 0.15 | 2.63 | 90% | 18 | 11 | 14 | 13 | 14 | スノーマン | ホルト | 99% | |
| 777H6183 | コムスターレマスト | 2,715 | 1,273 | 49 | 0.01 | 51 | 0.08 | 3.07 | 90% | 8 | 2 | 4 | 10 | 6 | アラネット | ホルト | 104% | |
| 777H5592 | クラックホルムファイバーET | 2,708 | 228 | 35 | 0.25 | 9 | 0.01 | 2.64 | 99% | 11 | 8 | 4 | 8 | 13 | ゴールドフィン | アリュック | 99% | |
| 777H5929 | ジェネバックブラウターET | 2,694 | 700 | 43 | 0.15 | 43 | 0.17 | 2.88 | 99% | 7 | 5 | 0 | 6 | 10 | ハクスター | シトル | 101% | |
| 777H6050 | ブルーノースライジングスターET | 2,583 | 1,289 | 49 | 0.01 | 61 | 0.15 | 2.89 | 87% | 5 | 6 | 5 | 2 | 5 | ストルジョック | シトル | 104% | |
| 777H2644 | ミステイースプリングススモークンET | 2,447 | 1,290 | 82 | 0.3 | 50 | 0.07 | 3.17 | 94% | 8 | 9 | 14 | 4 | 8 | ラウンガード | エビーアイ | 103% | |
| 777H0577 | デースオーソリティーET | 2,410 | 1,184 | 45 | 0.1 | 69 | 0.26 | 2.82 | 89% | 2 | 5 | 0 | 2 | -4 | ストルジョック | オーマン | 109% | |
| 777H2137 | ハインツリーントET | 2,046 | -268 | 9 | 0.18 | -2 | 0.06 | 2.97 | 99% | 11 | 7 | 10 | 13 | 0 | ミスターサム | フィリ- | 96% | |

入手難易度

※供給状況については日々変動しますので注文前に確認をお願いします。

[管理形質の見方について]

分娩難易度(%)については、当該種雄牛を未経産に交配した場合予想される難易度を示します。
 難易度は100を基準として、100以上は安産の傾向にあり、100以下については、難産の傾向を示す。
 分娩難易度の評価値については、娘牛の体高、尻幅を大型化させる傾向の強い種雄牛を交配すると難産を引き起こす点については若干の
 相関関係が確認されています。
 特に未系産や尻幅のない小型の娘牛やETとしての利用などの交配は、子出しの軽い安産タイプの種雄牛を選択するよう心掛けてください。
 潜在的遺伝能力の高い未経産、初産牛からの積極的な後継牛確保が連続性を持つことで、生乳生産性向上をする非常に重要な要素となります。

～ 乳用牛改良情報 ～

兵庫県農協 生産指導部 購買課

◎兵庫県において精液供給可能な輸入検定済種雄牛(アメリカ)

T P I 順

米国ホルスタイン協会
《2016-4》

| 供給 難易度 | TPI 順位 | 略号 | 種雄牛名号 | TPI | 乳量 (kg) | 信頼度 | | | | 体細胞 | 生産 寿命 | 体型のEBV | | | | 血統情報 | | 分娩 難易度 | |
|-----------|-----------|---------|---------------------------|-------------|------------|-----------|----------|-------------|------------|-----|----------|--------|------|------|------|------|---------|-----------|------|
| | | | | | | F (kg) | F (%) | PRO (kg) | PRO (%) | | | 信頼度 | 体型 | 乳器 | 肢蹄 | 信頼度 | 父牛 | | 母系祖父 |
| A | 1 | 7H11351 | シーガルベイ スーパースター ET | TV TL 2,697 | 2,235 | 105 | 0.16 | 68 | 0.00 | 99 | 2.86 | 6.6 | 1.42 | 0.64 | 0.44 | 99 | ロバスト × | ワラネット | 7.4 |
| A | 3 | 7H11585 | サンデイーハレー スターリング ET | TV TL 2,584 | 1,990 | 55 | -0.14 | 61 | 0.00 | 99 | 3.14 | 6.4 | 2.22 | 1.60 | 1.75 | 96 | ロバスト × | ワラネット | 7.0 |
| A | 5 | 7H11419 | シーガルベイ ヘッドライナー ET | TV TL 2,552 | 1,836 | 76 | 0.06 | 61 | 0.04 | 99 | 3.15 | 4.5 | 2.39 | 1.55 | 1.67 | 97 | ロバスト × | ワラネット | 7.8 |
| A | 6 | 7H11314 | マウントフアールト SSI DCY モーグル ET | TR TV 2,523 | 1,223 | 82 | 0.28 | 38 | 0.00 | 99 | 3 | 3.8 | 2.51 | 2.56 | 2.64 | 0.57 | ドロー × | マージュ | 6.1 |
| A | 12 | 7H11525 | ミスター OCD ロバスト トナロ ET | TV TL 2,480 | 1,028 | 67 | 0.22 | 43 | 0.10 | 97 | 2.84 | 6.6 | 1.20 | 1.14 | 0.62 | 93 | ロバスト × | ワラネット | 5.8 |
| A | 21 | 7H11477 | デュー BKM マッカチェン 1174 ET | TV TL 2,455 | 762 | 49 | 0.16 | 30 | 0.06 | 99 | 2.84 | 3.0 | 3.19 | 2.88 | 2.59 | 99 | ブツケム × | ジョル | 7.5 |
| A | 35 | 7H11523 | OCD ロバスト スモーキン ジョー ET | TV TL 2,377 | 749 | 73 | 0.36 | 34 | 0.08 | 95 | 2.88 | 6.9 | 0.95 | 0.67 | 0.30 | 94 | ロバスト × | ワラネット | 6.0 |
| A | 79 | 7H11573 | ハツハトラー ショットグラス ET | TV TL 2,297 | 1,500 | 48 | -0.06 | 37 | -0.06 | 98 | 2.67 | 4.8 | 0.96 | 1.22 | 1.31 | 97 | スノーマン × | ジョル | 6.4 |

入手難易度

A:配布希望本数に応じて供給可能なもの。 B:割当配布(時期により入荷の厳しいもの)。 C:制限配布(少量入荷が厳しいもの)。 D:制限配布(非常に少量しか入荷できないもの)。 E:本牛の体調不良等の理由で精液供給を停止しているもの

【海外種雄牛の購買希望精液、または供給難易度がC～Dの種雄牛精液を希望される方は、毎月20日までに当組合まで注文願います】

【管理形質の見方について】

※ 分娩難易度(%)については、当該種雄牛を未経産に交配した場合予想される難易度を示します。
難易度8%が平均値で、この数値が高くなるほど、難産の可能性が高くなります。
特に未系産や尻幅のない小型の娘牛、ETとしての利用の交配は、子出しの軽い安産タイプの種雄牛を選択するよう心掛けてください。
潜在的遺伝能力の高い未経産、初産牛からの積極的な後継牛確保が連続性を持つことで、生乳生産性向上をする非常に重要な要素となります。

これらのストローは0.25ccです。専用の注入器が必要となります。
 ～乳用牛改良情報(ホル♀)～

兵庫県農協 生産指導部 購買課

米国ホルスタイン協会
 《2016-4》

T P I

◎兵庫県において精液供給可能な(H28年4月現在)輸入検定済種雄牛(アメリカ)

| 略号 | 種雄牛名号 | TPI | 乳量 (kg) | | PRO (%) | | | 信賴度 | 体細胞 | 生産寿命 | 体型のEBV | | | 血統情報 | 分娩難易度 | 備考 |
|------------|-------------------------|-------|---------|-------|----------|---------|----|------|-----|------|--------|------|-----|---------------|-------|----|
| | | | F (kg) | F (%) | PRO (kg) | PRO (%) | 体型 | | | | 乳器 | 四肢 | 信賴度 | | | |
| 507H11351 | シーガル ベイ スーパーサイアー ET | 2,697 | 105 | 0.16 | 68 | 0.00 | 99 | 2.86 | 6.6 | 1.42 | 0.64 | 0.44 | 99 | ロハスト × フラネット | 7.4 | |
| 507H 11585 | サンデイハレー スターリング ET | 2,584 | 55 | -0.14 | 61 | 0.00 | 99 | 3.14 | 6.4 | 2.22 | 1.06 | 1.75 | 96 | ロハスト × フラネット | 7 | |
| 507H11419 | シーガル ベイ ハットライナー ET | 2,552 | 76 | 0.06 | 61 | 0.04 | 99 | 3.15 | 4.5 | 2.39 | 1.55 | 1.67 | 97 | ロハスト × フラネット | 7.8 | |
| 507H11314 | マウントアールト SSI DCY モーグル | 2,523 | 82 | 0.28 | 38 | 0.00 | 99 | 3 | 3.8 | 2.51 | 2.56 | 2.64 | 99 | トロー × マーシュ | 6.1 | |
| 507H11383 | S-S-I ブックム モーガン ET | 2,516 | 56 | 0.10 | 43 | 0.06 | 98 | 2.82 | 7.6 | 1.58 | 1.19 | 1.04 | 95 | ブックム × ヨトル | 7.4 | |
| 507H11621 | S-S-I スノーマン メイフラワー ET | 2,513 | 54 | -0.18 | 65 | 0.02 | 94 | 2.9 | 6.1 | 1.2 | 0.84 | 1.41 | 87 | スノーマン × ヴィンタス | 7.6 | |
| 507H11525 | ミスター OCD ロハスト トナトロ ET | 2,480 | 67 | 0.22 | 43 | 0.10 | 97 | 2.84 | 6.6 | 1.2 | 1.14 | 0.62 | 93 | ロハスト × フラネット | 5.8 | |
| 507H11477 | デースー BKM マッカチェン 1174 ET | 2,455 | 762 | 0.16 | 30 | 0.06 | 99 | 2.84 | 3 | 3.19 | 2.88 | 2.59 | 3 | ブックム × ヨトル | 7.5 | |
| 550H1009 | メープル ウード ブルーマスター ET | 2,455 | 794 | 0.42 | 29 | 0.04 | 96 | 2.74 | 3.7 | 1.81 | 1.05 | 1.41 | 93 | カレット × ヨトル | 6.4 | |
| 507H11169 | ウェルカム スーパー ヘトロン ET | 2,405 | 514 | 0.12 | 7 | -0.06 | 99 | 2.64 | 7.6 | 1.18 | 1.55 | 1.36 | 99 | スーパー × ハウスター | 6.9 | |
| 550H 1002 | ジェネベーションズ エピック ET | 2,285 | 859 | 0.02 | 28 | 0.02 | 99 | 2.81 | 5.5 | 1.93 | 1.64 | 2.04 | 99 | スーパー × ハウスター | 6.5 | |

※供給状況については日々変動しますので注文前に確認をお願いします。

〔管理形質の見方について〕

分娩難易度(%)については、当該種雄牛を未経産に交配した場合予想される難易度を示します。
 難易度は100を基準として、100以上は安産の傾向にあり、100以下については、難産の傾向を示す。
 分娩難易度の評価値については、産牛の体高、尻幅を大型化させる傾向の強い種雄牛を交配すると難産を引き起こす点については若干の相関関係が確認されています。
 特に未系産や尻幅のない小型の娘牛やETとしての利用などの交配は、子出しの軽い安産タイプの種雄牛を選抜するよう心掛けてください。
 潜在的遺伝能力の高い未経産、初産牛からの積極的な後継牛確保が連続性を待つことで、生乳生産性向上をする非常に重要な要素となります。

輸入粗飼料の情勢

全酪連大阪支所管内
酪農生産研究会

北米コンテナ船情勢

米国西海岸のオークランド港では、今まで混雑緩和のために補助金が出ていたが、これが失効するのに伴い6月27日より一部ターミナルが新たにゲートフィー（ターミナルにコンテナを搬入する際の課金）を開始すると発表しました。日本向け直行の航路もゲートフィーを採用するターミナルを一部利用していることから、ゲートフィーが掛からないターミナルと航路に貨物が集中することも予想され、混雑や遅延が懸念されます。また今後、他のターミナルにも同様の動きが波及する可能性もあり動向に注意が必要です。

4月号で記載した、SOLAS条約（ソーラス条約：海上人命安全条約）は7月1日に発効され、具体的な運用が始まっています。船社が指定する方法で重量の申告を行わないとチャージ（課金）が掛かるなど、輸出業者等の負担が増えていくことが予想されます。

北米発アジア向けの海上運賃については、相変わらず船腹に余剰感があり、特に輸出貨物が多い日本の主要港では輸出用空コンテナを得るために、北米からの海上運賃の競争は継続している状況です。

ビートパルプ

<米国产>

新穀の作付は、5月中旬に全域で終了しています。作付後の天候は良好で、全体としてこれまでのところ順調な生育環境と言えます。

製糖作業については、昨年、安価なメキシコ産の米国への流入が政治的な決着により止まったため、米国内で一時的に砂糖の需給が逼迫した影響で、砂糖の生産を急ぐ必要性があり、例年よりも2週間ほど早い8月20日頃に生産が開始されました。今年に関しては、昨年のような要因はないため、生育が順調に行けば例年並みの9月1週目の生産開始となる見込みとなっています。

<ヨーロッパ産>

フランスを中心とした6月上旬の大雨は、セーヌ川の氾濫など都市部での被害が報

道されましたが、フランスのみならずドイツなどの農業地帯でも被害が報告されています。被害は冬小麦の収穫期にあたり、その影響が懸念されますがビートに関しては畑が冠水するなどしない限りは収穫までまだ時間があるため、被害の状況を含め今後の報告が待つ必要がありそうです。

アルファルファ

<ワシントン州>

主産地のコロンビアベースンでは1番刈の収穫作業はすべて終了しています。5月中下旬の降雨により、多くの圃場で雨あたりが発生しており産地全体でおよそ70～80%程度が何らかの被害を受けたようです。このため、昨年に引き続き雨あたりのないプレミアム品の発生は例年に比べ少ない状況です。品質については、雨あたりを回避しプレミアム品を生産するため、夜露が降りるのを待ってベーリングするなどの、良品を生産するための過程よりも天候を優先させ作業を進めたことで、全体的にドライな仕上がりとなっています。米国内の乳価は低調な状況が続いているため、アルファルファの購買意欲は依然として弱く、産地相場はアルファルファの生産農家が満足できる価格とは言えない状況です。このような背景から、1番刈終了後に相場が回復してきているトウモロコシに転作する生産農家も一部出てきているようです。

産地では現在、2番刈の収穫が進んでいます。最高気温は90F（32℃）前後と、昨年と比べると低めに推移しており、異常な高温が続いた昨年のような低成分の発生は多くはなさそうです。一方で、不安定な天候のために2番刈の序盤にコロンビアベースン南部で降雨被害が発生している圃場も出ているようです。



ワシントン産1番刈



コロンビアベースン2番刈圃場

<オレゴン州>

主産地のクラマスフォールズ及びクリスマスバレーでは1番刈の収穫作業が進んでおり、刈取り作業は80%程度終了しています。降雨被害が出ているという情報もありますが、ごく一部の地域のように今のところ期待できる作柄と言えそうです。

しかしながら、ワシントン州の降雨によりプレミアム品を求める輸出業者・米国内からの引き合いが強くなっており、産地価格は強含みで推移しております。

<カリフォルニア州>

カリフォルニア州北部から中部では現在3～4番刈の収穫が行われています。1番刈ではおよそ90%が降雨被害を受けましたが、徐々に天候も安定しはじめ、状況は好転してきているようです。一方、産地価格はオレゴン州と同様にワシントン州の降雨を受け、特にプレミアム品が堅調に推移しているようです。

南部インペリアルバレーでは4番刈の刈取りが終盤を迎えており、早い圃場では5番刈が始まろうとしています。16年産の作付面積は、6月15日時点で141,994エーカーと、前年同月比で112%となっています。3番刈の収穫時に降雨と強風に見舞われましたが、大きな被害はなく比較的順調に生産が進んでいますが、6月中旬ころから気温の上昇に伴い、徐々に低成分品（いわゆるサマーヘイ）の生産割合も多くなってきています。産地価格は中国、韓国を中心に、また一部中東勢が積極的な買い付けを行っており当初の予想以上に反し、やや強含みで推移しています。また、種子の生産が昨年比2倍近く増えているとのことで、作付面積は増えているもののヘイの生産量に影響を及ぼすとの予想も出て来ています。

チモシー

米国産

コロンビアベースン南部では5月下旬より刈り取りが開始され、早くも一番刈りの収穫が終了しています。この地域では多くの圃場で刈り取り開始から降雨被害にあわず順調に収穫を終えており、牛用の高級品が多く生産されたようです。しかしながら、コロンビアベースン北部では、収穫中の6月中旬から天候が不安定になり、雨あたり品も発生しているようです。産地では6月最終週には天候は回復しており、7月上旬にまでにはほぼ全域で収穫を終える見込みです。

キティタスバレーでは、6月上旬から刈り取りが本格化していましたがコロンビアベースン同様、6月3週ころに降雨があり、雨あたり品等の低級品が40%以上発生しているとの報告が出ています。また、一部サプライヤーでは新穀の高級品の集荷量や相場の予想が不透明なことから、7月積みの出荷量を制限しているところもあるようです。

カナダ産

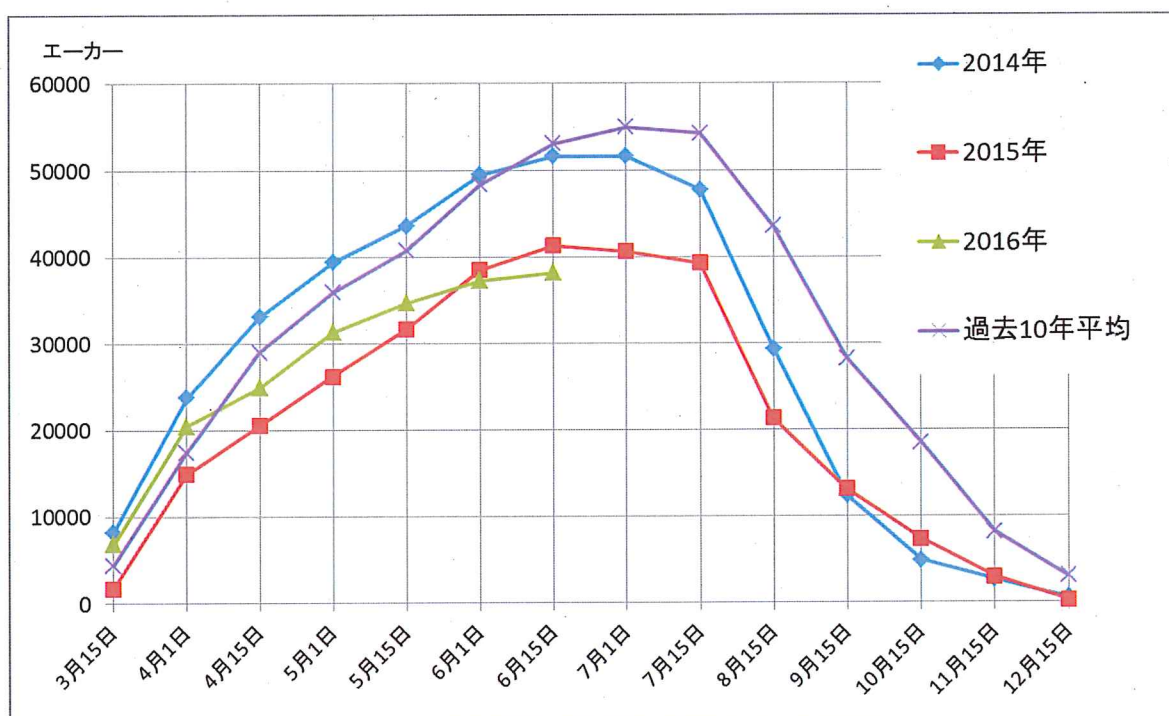
主産地であるアルバータ州南部のレスブリッジでは、総じて天候は順調に推移しており、6月下旬から一部の圃場で刈り取りが開始されたようです。同時期に一部地域で降雨も観測されたようですが、その後の天候は比較的安定しているとの予報もあり、徐々に収穫作業は本格化してくると思われます。

アルバータ州中部のクレモナでは、6月に2回のまとまった降雨がありました。ただ、例年に比べるとまだ降水量は少ないようで、今後の生育状況を注視する必要があるようです。当地域での刈り取りは7月2週ころからと予想されています。

スーダングラス

1番刈りの収穫は6月末時点ですでに終盤に入っています。温暖で安定した天候が続いたため、一部では早くも2番刈りが始まっているようで、例年にない早いペースで収穫が進捗しています。1番刈りは5月の降雨の影響が心配されましたが、一般的に昨年に比べ良品が収穫されています。しかしながら、例年は7月下旬から高まる湿度がすでに6月下旬から出て来ており、今後生産されるものは茶葉の混入が増えてくるなど作柄への影響が懸念されます。

6月15日時点のインペリアルバレーの作付面積は、38,130エーカーとなり昨年同期比で約8%減少となっています。産地相場の冷え込みから、生産農家の作付意欲は高まらず、早播きが激減した昨年のピーク面積にも及ばない結果となっています。また、2番刈りまで生産する農家は、全体の70-80%と言われており、全体の生産量が今後の天候とともに注目されます。



| | 3月15日 | 4月1日 | 4月15日 | 5月1日 | 5月15日 | 6月1日 | 6月15日 | 7月1日 | 7月15日 | 8月15日 | 9月15日 | 10月15日 | 11月15日 | 12月15日 |
|---------|-------|-------|-------|-------|-------|-------|-------|-------|-------|-------|-------|--------|--------|--------|
| 2014年 | 8236 | 23795 | 33118 | 39364 | 43597 | 49495 | 51586 | 51594 | 47756 | 29337 | 12376 | 4879 | 2646 | 568 |
| 2015年 | 1752 | 14942 | 20561 | 26214 | 31644 | 38502 | 41260 | 40633 | 39247 | 21329 | 13150 | 7345 | 2998 | 278 |
| 2016年 | 6874 | 20497 | 24929 | 31326 | 34651 | 37268 | 38130 | | | | | | | |
| 過去10年平均 | 4428 | 17440 | 28980 | 35873 | 40716 | 48350 | 53059 | 54981 | 54247 | 43518 | 28231 | 18479 | 8142 | 3033 |

2016年産インペリアルバレー スーダン作付面積動向 (2016年6月15日時点)



(スーダン圃場 6月中旬撮影)

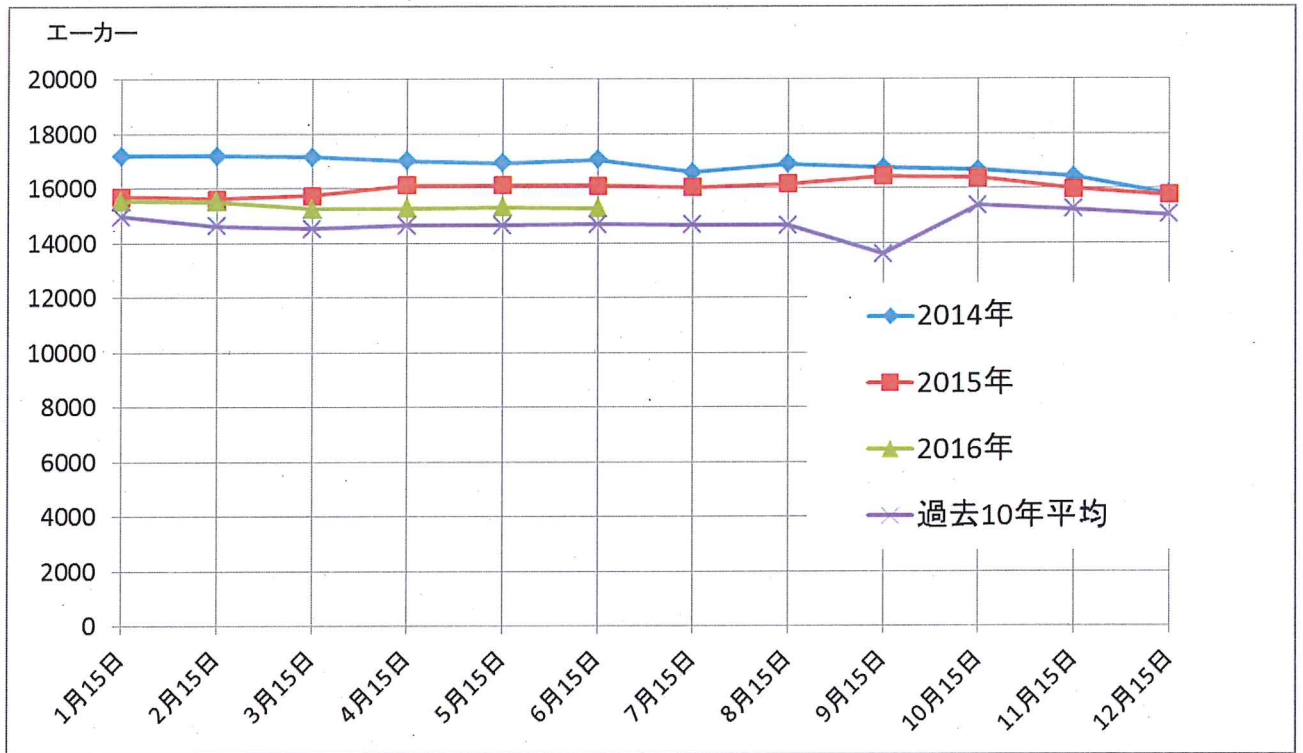
(スーダンプレミアム 6月中旬撮影)

産地相場は収穫開始時点では前年に比べ軟化していましたが、6月中旬ころから一部のサプライヤーが買付けを進め産地価格はやや反発しました。その後は落ち着きを見せているようですが、今のところ収穫開始当初のような軟化の傾向は見えません。

クレイングラス(クレインは全酪連の登録商標です)

クレイングラスの1番刈りは終了しており、2番刈りも終盤を迎え一部圃場では3番刈りも徐々に始まっています。2番刈り以降は目立った降雨もなく、生育・収穫の環境は良好と言えます。

6月15日時点の作付面積は15,262エーカーで昨年より約5%の減となっています。スーダンと同様に産地相場の軟化により、生産農家の意欲は減退しており、夏場から休耕地に転換し早い圃場では2番刈りで生産と終了するところも出てきそうです。16年産のインペリアルバレー全体の生産量は前年比で20%程度減少と予想するサプライヤーもあり、今後の産地相場に影響してくるものと思われます。また、引き続き韓国からの引き合いも旺盛で産地相場への影響は避けられない状況となっています。



| | 1月15日 | 2月15日 | 3月15日 | 4月15日 | 5月15日 | 6月15日 | 7月15日 | 8月15日 | 9月15日 | 10月15日 | 11月15日 | 12月15日 |
|---------|-------|-------|-------|-------|-------|-------|-------|-------|-------|--------|--------|--------|
| 2014年 | 17192 | 17192 | 17140 | 17005 | 16930 | 17038 | 16578 | 16873 | 16745 | 16659 | 16413 | 15786 |
| 2015年 | 15691 | 15605 | 15724 | 16111 | 16111 | 16086 | 16026 | 16152 | 16430 | 16372 | 15974 | 15746 |
| 2016年 | 15526 | 15501 | 15234 | 15255 | 15295 | 15262 | | | | | | |
| 過去10年平均 | 14955 | 14610 | 14515 | 14643 | 14628 | 14676 | 14652 | 14632 | 13596 | 15361 | 15224 | 15027 |

2016年産 インペリアルバレー クレイングラス作付面積動向(2016年6月15日時点)



クレイングラス1番刈(6月中旬撮影)

ストロー類(フェスキュー・ライグラス)

主産地であるオレゴン州ウィラメットバレーではアニュアルライグラスとフェスクの刈取りが始まっており、早いところでは6月下旬からベーリングが始まっています。ペレニアルライグラスは7月中旬以降のスタートとなりそうです。現地の在庫に逼迫感はなく、需要も大きく増えていないことから、端境期に向けても価格の変動要素は少ない状況です。

豪州産オーツヘイ

各地域では播種を終え順調に生育が進んでいます。各州の作付面積は、概ね例年並みとの予想です。15年産の産地在庫については、西豪州で上級品、南豪州・東豪州で中級品が中心に残っているようですが、いずれも数量は限定的と思われる。

西豪州の6月の降雨量は、平年と比較すると6割程度でしたが、4-5月に十分な降雨があったことから今のところ土壌の水分等に問題は無いと見られています。南豪州・東豪州では平均と同程度、地域によってはそれ以上の降雨もあり、オーストラリア全体で見ても生育は順調に進んでいると思われる。

現在、オーツヘイの産地価格に関して大きな変化は見られませんが、豪州国内の乳価が下がっていることから、3ヶ月前に比べ若干軟化傾向にあるようです。



西豪州圃場① 6月下旬撮影



西豪州圃場② 6月下旬撮影

以上