

ひょうごらくのうメモ

平成28年4月号

おいしいね 兵庫の牛乳 もう一本！



挿絵提供 題名“モー”岡崎 華子 8才
(南あわじ市)

目次 (第33回らくのうひょうごフェスティバル応募作品)

1	代表理事組合長 あいさつ
2	生乳動向 (累計)
3	行事メモ 28年3月、28年4月
4	計画生産推進一覧表《27年度3月》
5	用途別販売成績《27年度3月》
6	生乳検査実績速報《27年度3月》
7	淡路家畜市場情報《27年度3月》
8	隣県家畜市場情報《27年度3月》
9	北海道産牛価格情勢《27年度3月》
10	北海道乳牛産地情報《27年度3月》
11	牛群成績平均情報《27年度3月》
12	乳用牛改良情報《27年度3月》
13	輸入粗飼料の情勢《27年度3月》
14	第31回中国地区B&Wショウ結果
15	第1回セントラルジャパンホルスタインショウ結果

発行:兵庫県酪農農業協同組合

あいさつ

組合員の皆様には、昨年12月9日の創立総会以降それぞれご理解を賜り286名の加入のもと、4月1日より兵庫県酪農農業協同組合が事業を開始いたしました。それに際し関係指導機関をはじめとする関係者の皆様には、何かとご指導を頂き心よりお礼申し上げます。

この組合はまず、酪農家のための酪農協である事を第一に置き、事業に係る手数料を極力抑えることにより酪農経営を安定させ、1キロでも多くの生乳を生産して頂き、将来に亘り皆様方の安定した経営と次世代を担う後継者が育って行く組合として設立されました。

必要最少の職員の数ではありますが、役職員一丸となって事業、サービスの充実を目標とし、集送乳の合理化等にも積極的に取り組んで参りたいと思っております。

また、28年度事業計画にかかる地区別懇談会を5月中旬から6月上旬にかけて各地域において開催して参ります。組合員様の皆様の忌憚のないご意見をお聞かせ下さいます様お願い致します。

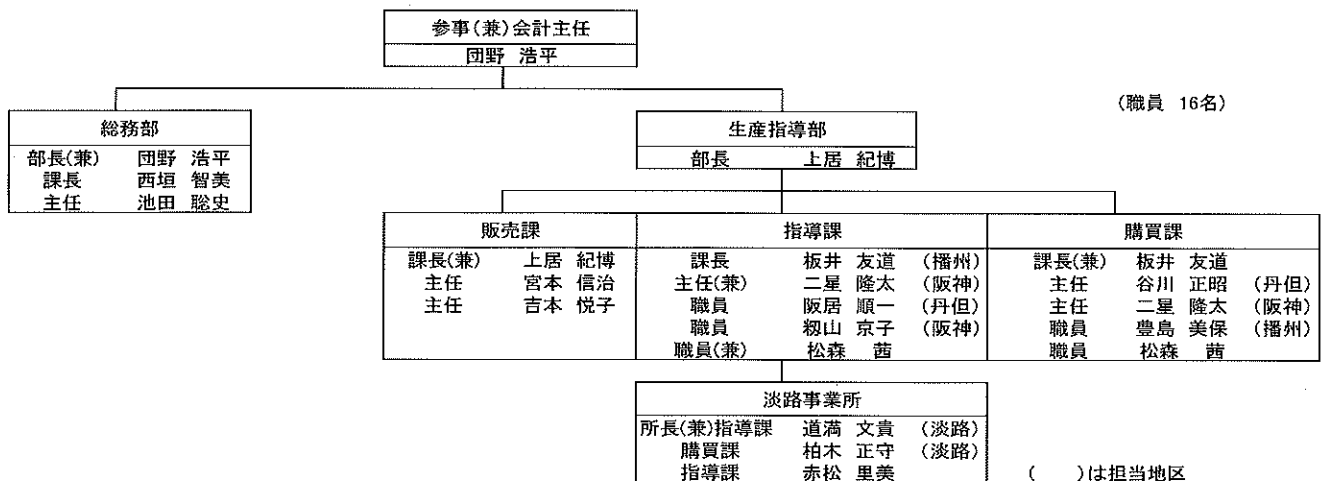
スタートしたばかりで何かとご不自由ご不便をおかけすることもあるかと存じますが、何卒ご理解賜りますようお願い申し上げます。

代表理事組合長 丸尾 建城

平成28年4月1日現在

兵庫県酪農農業協同組合 職員機構図

(職員 16名)



()は担当地区

酪農メモ

平成28年4月
兵庫県酪農協

報告

1. 生乳生産量の動き（全国）・・・（平成27年2月・牛乳乳製品統計）

	生乳生産量（千トン）	対前年比（%）
平成27年 4月	625.0	99.7
平成27年 5月	649.0	99.8
平成27年 6月	624.7	100.9
平成27年 7月	628.7	101.8
平成27年 8月	608.5	101.4
平成27年 9月	592.9	101.6
平成27年10月	603.3	99.1
平成27年11月	588.5	99.2
平成27年12月	620.2	101.1
平成28年 1月	627.2	99.4
平成28年 2月	595.3	103.9
平成28年 3月		
平成27年度累計	6,763.2	101.1

2. 生乳計画生産推進の状況（兵庫県酪連扱い分・公共施設を除く）

（平成28年3月・前年より291.4の減、・受託9団体中4団体が前年より増加）

	計画生産対象数量（kg）	対前年比（%）	対前々年比（%）	戸数（戸）
平成27年度累計	87,282,708	94.4	89.8	
平成27年 4月	7,579,585	95.4	90.2	327
平成27年 5月	7,641,564	93.5	89.2	324
平成27年 6月	7,082,231	95.1	89.1	321
平成27年 7月	7,003,371	99.0	91.9	321
平成27年 8月	6,711,744	98.1	93.4	320
平成27年 9月	6,579,859	98.4	90.0	320
平成27年10月	6,751,790	95.5	91.0	319
平成27年11月	6,697,989	98.1	91.9	315
平成27年12月	7,115,619	97.4	93.1	313
平成28年 1月	7,100,587	96.6	92.7	312
平成28年 2月	6,849,621	100.1	94.2	311
平成28年 3月	7,418,735	96.2	91.2	307
平成27年度累計	77,113,960	96.9	91.4	

3. 行事メモ <平成28年3月・4月>

3月

- ◆ 22日 事務所を下記住所に移転

〒651-2124

神戸市西区伊川谷町潤和 1058 番地

西神文化センター3階

TEL 078-976-5011

FAX 078-976-5012

4月

- ◆ 1日 兵庫県酪農農業協同組合業務開始

- ◆ 3日 第31回中国地区B&Wショウ
入賞牛は別紙のとおり。
- ◆ 15日 第1回セントラルジャパンホルスタインショウ（16日まで）
入賞牛は別紙のとおり。

4. 行事予定<平成28年4月・5月>

4月29日 2016神戸ミートフェア（阪神地区）

5月11日 三田酪農部会総会（阪神地区）

5月16日 理事会

5月中旬～6月上旬 地区別懇談会（旧組合、JA部会単位）予定

- 5月精液配布コース予定日

10日西播コース 17日東播コース 24日丹波コース 31日但馬コース

1) 総受託乳量

2) 販売乳量（全乳哺育・緊急余乳を除く）

指定団体	3月		4-3月累計		指定団体	3月		4-3月累計	
	ト	前年同月比 %	ト	前年同期比 %		ト	前年同月比 %	ト	前年同期比 %
北海道	326,876	101.7 (102.2)	3,805,327	102.0 (102.4)	北海道	326,876	101.7	3,805,327	102.0
青森	5,510	98.6	62,745	96.8					
岩手	17,598	99.6	202,378	100.2					
宮城	10,108	98.2	118,060	100.2					
秋田	2,420	99.2	27,419	98.1					
山形	5,594	96.1	65,495	99.7					
福島	5,983	98.2	68,632	97.1					
東北生乳販連	47,213	98.6 (98.9)	544,729	99.2 (99.5)	東北生乳販連	47,212	98.6	544,715	99.2
茨城	14,115	100.4	157,916	100.3					
栃木	28,437	100.6	325,369	103.4					
群馬	18,620	98.4	211,822	100.0					
埼玉	5,133	97.0	57,679	96.8					
千葉	18,945	98.3	214,414	99.5					
東京	924	103.5	9,712	97.9					
神奈川	3,482	98.6	38,725	97.4					
山梨	1,051	98.6	12,654	102.5					
静岡	7,603	100.3	85,710	100.1					
関東生乳販連	98,309	99.4	1,114,002	100.7	関東生乳販連	98,309	99.4	1,114,002	100.7
新潟	4,228	97.9	48,638	96.6					
富山	1,085	96.5	12,489	97.5					
石川	1,848	96.3	21,390	98.3					
福井	539	92.2	6,422	98.3					
北陸酪連	7,699	96.9	88,939	97.3	北陸酪連	7,699	96.9	88,939	97.3
長野	8,340	97.3	98,464	97.8					
岐阜	3,453	96.5	40,141	96.7					
愛知	16,140	97.1	181,880	97.8					
三重	4,678	101.1	51,235	98.3					
東海酪連	32,612	97.6	371,720	97.8	東海酪連	32,612	97.6	371,720	97.8
滋賀	1,688	95.9	19,269	112.4					
京都	1,874	95.0	21,624	96.3					
大阪	890	102.2	9,939	99.6					
兵庫	7,419	96.2	84,533	96.8					
奈良	2,186	98.5	25,147	100.6					
和歌山	451	103.1	4,812	111.1					
近畿生乳販連	14,507	96.9	165,324	99.5	近畿生乳販連	14,507	96.9	165,324	99.5
鳥取	4,857	97.7	55,706	99.8					
島根	5,736	104.1	64,720	105.2					
岡山	8,260	99.3	93,531	100.5					
広島	4,163	98.4	48,567	97.6					
山口	1,400	93.6	13,746	82.8					
中国生乳販連	24,416	99.6	276,271	99.8 (100.9)	中国生乳販連	24,416	99.6	276,271	99.8
徳島	2,736	95.8	31,371	97.1					
香川	3,073	99.5	34,702	99.7					
愛媛	2,582	84.2	29,625	86.3					
高知	1,976	99.9	21,822	98.5					
四国生乳販連	10,367	94.3 (97.6)	117,520	95.1 (98.3)	四国生乳販連	10,367	94.3	117,520	95.1
福岡	7,146	95.2	81,373	98.5					
佐賀	1,421	96.1	16,510	98.4					
長崎	3,798	85.6	42,840	88.9					
熊本	22,155	100.2	248,304	102.5					
大分	6,562	95.8	74,369	98.2					
宮崎	7,375	96.1	83,649	99.2					
鹿児島	8,289	96.4	91,250	100.3					
九州生乳販連	56,745	96.7 (97.6)	638,295	99.6 (100.5)	九州生乳販連	56,745	96.7	638,295	99.6
都府県	291,869	98.2 (98.5)	3,316,799	99.5 (99.9)	都府県	291,867	98.2	3,316,784	99.5
合計	618,745	100.0 (100.4)	7,122,125	100.8 (101.2)	合計	618,743	100.0	7,122,111	100.8

注1) この速報は、キロ（kg）で報告いただいた数量をトンに直して小数点以下を四捨五入した数値となっておりますので、合計値が一致していないことがあります。予めご了承下さい。

注2) 総受託乳量の括弧内の前年比は、アウト・イン修正後の前年比

3) 飲用牛乳向

4) はっ酵乳等向

指定団体	3月		4-3月累計		指定団体	3月		4-3月累計	
	ト	前年同月比 %	ト	前年同期比 %		ト	前年同月比 %	ト	前年同期比 %
北海道	52,701	105.9	735,459	101.1	北海道	1,630	98.0	18,214	102.7
東北生乳販連	31,822	98.3	395,052	99.0	東北生乳販連	6,682	117.1	74,429	114.2
関東生乳販連	68,743	101.5	834,958	102.4	関東生乳販連	13,153	100.5	154,035	98.9
北陸酪連	7,207	96.7	84,324	97.3	北陸酪連	268	113.9	2,986	111.0
東海酪連	24,998	94.3	302,782	95.6	東海酪連	4,161	124.7	46,351	115.2
近畿生乳販連	13,330	97.8	154,277	99.9	近畿生乳販連	868	98.4	9,904	98.9
中国生乳販連	17,139	99.4	197,971	99.5	中国生乳販連	5,133	102.7	59,535	102.3
四国生乳販連	9,428	98.0	108,258	95.0	四国生乳販連	322	139.7	3,606	131.2
九州生乳販連	34,637	93.7	448,715	97.8	九州生乳販連	6,761	107.4	82,760	109.4
都府県	207,304	98.0	2,526,338	99.3	都府県	37,347	107.4	433,605	105.6
合計	260,005	99.5	3,261,797	99.7	合計	38,977	107.0	451,819	105.5

5) 特定乳製品向け（脱脂粉乳・バター等向け）

6) 生乳-M等向け

指定団体	3月		4-3月累計		指定団体	3月		4-3月累計	
	ト	前年同月比 %	ト	前年同期比 %		ト	前年同月比 %	ト	前年同期比 %
北海道	130,625	110.0	1,385,543	109.6	北海道	105,369	94.4	1,243,639	98.1
東北生乳販連	6,875	91.7	52,052	88.7	東北生乳販連	1,608	77.8	20,142	88.7
関東生乳販連	14,418	90.5	103,168	91.9	関東生乳販連	1,933	92.8	21,069	92.9
北陸酪連	165	83.2	940	66.3	北陸酪連	52	99.2	622	96.1
東海酪連	2,822	90.8	15,960	89.0	東海酪連	502	163.0	4,966	133.2
近畿生乳販連	307	68.3	1,119	65.7	近畿生乳販連	0	-	0	-
中国生乳販連	1,160	89.7	8,435	96.5	中国生乳販連	951	99.4	9,937	95.5
四国生乳販連	442	45.3	3,515	75.6	四国生乳販連	168	102.5	2,077	97.2
九州生乳販連	11,923	98.2	66,359	96.9	九州生乳販連	3,338	105.1	39,304	106.9
都府県	38,113	91.6	251,548	91.8	都府県	8,552	97.1	98,117	99.0
合計	168,738	105.2	1,637,092	106.4	合計	113,921	94.6	1,341,756	98.2

7) チーズ向け

8) 全乳哺育向け

指定団体	3月		4-3月累計		指定団体	3月		4-3月累計	
	ト	前年同月比 %	ト	前年同期比 %		ト	前年同月比 %	ト	前年同期比 %
北海道	36,551	92.7	422,472	92.8	北海道	0	-	0	-
東北生乳販連	224	86.9	3,041	94.0	東北生乳販連	1	100.0	14	99.5
関東生乳販連	62	78.7	771	108.3	関東生乳販連	0	-	0	-
北陸酪連	6	138.2	67	102.7	北陸酪連	0	-	0	-
東海酪連	130	82.8	1,661	105.8	東海酪連	0	-	0	-
近畿生乳販連	2	96.9	24	163.4	近畿生乳販連	0	-	0	-
中国生乳販連	33	102.2	393	100.9	中国生乳販連	0	-	0	-
四国生乳販連	7	197.4	65	81.1	四国生乳販連	0	-	0	-
九州生乳販連	87	95.2	1,157	108.5	九州生乳販連	0	-	0	-
都府県	551	87.8	7,177	100.6	都府県	1	100.0	14	99.5
合計	37,102	92.6	429,649	92.9	合計	1	100.0	14	99.5

注1) この速報は、キロ(kg)で報告いただいた数量をトンに直して小数点以下を四捨五入した数値となっておりますので、合計値が一致していないことがあります。予めご了承ください。

生乳検査実績速報

＊ ＊平成28年3月分＊ ＊

全組合におけるバルク検査月間平均値は、乳脂肪率3.99%(前年同月±0.00%)、乳蛋白質率3.37%(前年同月比+0.05%)、無脂固形分率8.77%(前年同月比+0.04%)、体細胞数26.4万/ml(前年同月比-0.9万/ml)、細菌数4.7万/ml(前年同月比-0.3万/ml)であった。

地域別バルク検査月間平均値並びに地域別・組合別の乳質改善達成状況を別表に示す。

(単位:戸・%・万/ml)

地域名	検査戸数		乳脂肪率		乳蛋白質率		無脂固形分率		体細胞数		細菌数	
	当月	前月	当月	前月	当月	前月	当月	前月	当月	前月	当月	前月
阪 神	48	48	3.97	4.01	3.36	3.34	8.74	8.75	28.9	31.4	4.4	5.8
播 州	73	74	3.96	3.99	3.38	3.36	8.78	8.79	27.8	32.2	7.4	7.2
丹 但	39	39	3.98	4.04	3.41	3.38	8.79	8.80	33.0	30.9	5.5	4.5
淡 路	135	137	4.02	4.10	3.36	3.37	8.77	8.80	22.9	24.8	3.2	3.2
県 平 均	295	298	3.99	4.05	3.37	3.36	8.77	8.79	26.4	28.5	4.7	4.8

『地域別乳質改善目標達成割合』

(単位:件・%)

地域名	検査延べ件数	乳脂肪率 3.7%以上	乳蛋白質率 3.2%以上	無脂固形分率 8.7%以上	体細胞数 25万未満	細菌数 10万未満
阪 神	144	89.6	87.5	64.6	57.6	90.3
播 州	219	84.0	90.9	68.0	53.0	91.8
丹 但	117	86.3	91.5	70.1	55.6	90.6
淡 路	403	91.8	85.6	64.3	73.0	95.8
県 平 均	883	88.8	88.0	66.0	63.2	93.2

『組合別バルク検査平均値及び目標達成割合』

(単位:件・%・万/ml)

組合名	検査延べ件数	乳脂肪率		乳蛋白質率		無脂固形分率		体細胞数		細菌数	
		検査成績	3.70%以上	検査成績	3.20%以上	検査成績	8.70%以上	検査成績	25万未満	検査成績	10万未満
兵庫六甲	144	3.97	89.6	3.36	87.5	8.74	64.6	28.9	57.6	4.4	90.3
みのり	51	3.82	72.5	3.34	88.2	8.74	58.8	29.2	62.7	4.8	92.2
東 播	129	3.97	86.0	3.37	89.1	8.77	65.1	29.5	41.9	9.1	92.2
西 播	39	4.13	92.3	3.47	100.0	8.86	89.7	20.5	76.9	5.2	89.7
北 但	36	3.95	91.7	3.35	97.2	8.78	77.8	37.8	44.4	8.5	88.9
兵庫丹但	72	4.02	83.3	3.43	87.5	8.80	66.7	30.7	59.7	4.1	90.3
たじま	9	3.82	88.9	3.43	100.0	8.75	66.7	32.2	66.7	4.4	100.0
淡路日の出	75	3.98	90.7	3.33	84.0	8.73	62.7	25.1	65.3	3.7	93.3
淡 路 島	328	4.03	92.1	3.37	86.0	8.78	64.6	22.4	74.7	3.1	96.3
県 平 均	883	3.99	88.8	3.37	88.0	8.77	66.0	26.4	63.2	4.7	93.2

淡路家畜市場情報

平成28年3月9日

F1 スモール			頭数(頭)	平均価格(円)	最高価格(円)	最低価格(円)	平均体重(kg)	キロ単価(円)	平均日令(日)	平均価格の増減	対比
			メス	今回	30	196,884	255,960	112,320			52
前回	22	197,296		241,920	48,600			58	-412	-0.2%	
前年	24	138,465		200,880	64,800			53	58,419	42.2%	
オス	今回	39	250,643	306,720	171,720			54			
	前回	28	213,724	276,480	120,960			57	36,919	17.3%	
	前年	37	161,124	189,000	82,080			54	89,519	55.6%	
去勢	今回										
	前回										
	前年										

ホルス スモール			頭数(頭)	平均価格(円)	最高価格(円)	最低価格(円)	平均体重(kg)	キロ単価(円)	平均日令(日)	平均価格の増減	対比
			メス	今回	1	5,400	5,400	5,400			54
前回											
前年	1	23,760		23,760	23,760			47	-18,360	-77.3%	
オス	今回	13	118,634	164,160	72,360			51			
	前回	16	84,578	102,600	2,160			52	34,056	40.3%	
	前年	27	50,120	63,720	6,480			50	68,514	136.7%	
去勢	今回										
	前回										
	前年										

* 前は平成28年2月25日・前年は平成27年3月9日

平成28年3月25日

F1 スモール			頭数(頭)	平均価格(円)	最高価格(円)	最低価格(円)	平均体重(kg)	キロ単価(円)	平均日令(日)	平均価格の増減	対比
			メス	今回	24	226,035	273,240	60,480			55
前回	30	196,884		255,960	112,320			52	29,151	14.8%	
前年	27	159,640		207,360	43,200			54	66,395	41.6%	
オス	今回	16	256,163	315,360	194,400			54			
	前回	39	250,643	306,720	171,720			54	5,520	2.2%	
	前年	29	186,766	224,640	125,280			54	69,397	37.2%	
去勢	今回										
	前回										
	前年										

ホルス スモール			頭数(頭)	平均価格(円)	最高価格(円)	最低価格(円)	平均体重(kg)	キロ単価(円)	平均日令(日)	平均価格の増減	対比
			メス	今回							
前回	1	5,400		5,400	5,400			54	-5,400	-100.0%	
前年	1	36,720		36,720	36,720			59	-36,720	-100.0%	
オス	今回	15	77,976	122,040	1,080			53			
	前回	13	118,634	164,160	72,360			51	-40,658	-34.3%	
	前年	27	60,160	81,000	17,280			48	17,816	29.6%	
去勢	今回										
	前回										
	前年										

* 前は平成28年3月9日・前年は平成27年3月25日

隣県家畜市場情報

乳用種(雄のみ)

年 月	岡山総合		広島・三次		徳島畜産センター		平均・合計(全国)		
	平均価格	取引頭数	平均価格	取引頭数	平均価格	取引頭数	平均価格	取引頭数	
25年次	39,224	1,064	39,408	2,591	40,251	535	47,630	134,379	
26年次	45,380	991	41,498	2,237	45,757	433	46,726	124,624	
27年次	64,443	1,030	65,296	2,004	77,520	400	75,102	121,664	
27	1	42,435	89	30,627	199	37,896	45	42,589	9,941
	2	45,736	89	42,098	171	47,849	23	48,291	9,125
	3	50,936	99	44,416	173	52,522	19	53,492	10,032
	4	52,510	79	53,030	196	62,554	25	62,662	10,143
	5	62,359	50	73,460	108	92,475	16	77,131	8,830
	6	77,393	103	86,335	116	115,440	18	95,198	10,111
	7	81,797	61	86,855	185	121,298	16	78,017	10,861
	8	79,956	90	89,328	149	88,034	37	67,397	10,256
	9	66,669	89	67,237	117	74,520	82	73,065	11,554
	10	70,556	88	70,116	206	69,880	27	83,549	10,357
	11	70,928	92	69,903	189	89,616	46	101,594	9,667
	12	73,215	101	85,292	195	103,586	46	113,770	10,787
28	1	76,548	90	91,636	158	111,080	27	112,142	9,709
	2	82,502	82	91,509	156	95,842	31	113,885	9,279
	3								
	4								
	5								
	6								
	7								
	8								
	9								
	10								
	11								
	12								

交雑種・乳

年 月	岡山総合		広島・三次		徳島畜産センター		平均・合計(全国)		
	平均価格	取引頭数	平均価格	取引頭数	平均価格	取引頭数	平均価格	取引頭数	
25年次	137,628	3,156	136,753	4,398	168,714	3,078	147,093	144,430	
26年次	160,668	3,350	157,194	4,692	200,255	3,030	162,876	153,389	
27年次	192,996	3,604	190,382	5,143	246,738	3,004	197,323	166,751	
27	1	148,012	331	138,651	487	190,521	306	145,544	14,171
	2	150,483	333	148,141	419	198,664	291	150,936	13,728
	3	165,403	365	152,588	429	199,459	244	162,305	14,768
	4	171,570	316	168,726	492	224,249	257	184,720	14,248
	5	194,555	259	197,189	342	254,611	257	201,660	12,589
	6	235,273	303	238,612	349	284,977	219	222,884	13,166
	7	237,950	253	233,108	485	300,673	172	224,914	13,620
	8	228,293	269	223,347	386	283,628	194	211,544	13,009
	9	203,124	321	209,127	366	274,057	214	210,252	14,814
	10	205,402	262	200,233	509	251,479	241	209,951	14,091
	11	203,818	272	191,025	392	267,273	303	220,372	13,877
	12	200,377	320	200,698	487	274,401	306	226,365	14,670
28	1	213,238	303	202,822	475	281,982	295	224,257	14,061
	2	214,273	342	209,469	444	271,354	276	229,554	13,772
	3								
	4								
	5								
	6								
	7								
	8								
	9								
	10								
	11								
	12								

※ 生後60日齢までの情報になっておりますので、ご注意ください。

北海道産牛価格情勢

(平成28年3版)

ホクレン家畜市場情報

(初妊牛ホル)

28年2月市場開催結果

家畜市場名	開催日	平均金額	前年同月比(参考)		
ホクレン十勝市場	3日	766,000円	599,000円	167,000	127.9%
ホクレン南北海道市場	4日	748,000円	540,000円	208,000	138.5%
ホクレン豊富市場	11日	726,000円	548,000円	178,000	132.5%
ホクレン根室市場	14日	750,000円	569,000円	181,000	131.8%
ホクレン釧路市場	15日	740,000円	557,000円	183,000	132.9%
ホクレン北見市場	17日	738,000円	554,000円	184,000	133.2%
ホクレン十勝市場	18日	782,000円	617,000円	165,000	126.7%
	日	円	円	0	%
平均		755,000円	580,000円	175,000	130.2%

4月ホクレン市場日程と参考情報

開催家畜市場名	開催日	前月	昨年
ホクレン十勝市場	6日	766,000円	603,000円
ホクレン南北海道市場	8日	748,000円	605,000円
ホクレン豊富市場	14日	726,000円	565,000円
ホクレン根室市場	18日	750,000円	592,000円
ホクレン釧路市場	19日	740,000円	582,000円
ホクレン北見市場	20日	738,000円	565,000円
ホクレン十勝市場	21日	782,000円	597,000円
	日	円	円
平均		755,000円	587,000円

5月ホクレン市場日程と参考情報

開催家畜市場名	開催日	昨年
ホクレン北見市場	10日	524,000円
ホクレン十勝市場	11日	582,000円
ホクレン南北海道市場	13日	577,000円
ホクレン釧路市場	18日	564,000円
ホクレン根室市場	19日	583,000円
ホクレン豊富市場	20日	552,000円
ホクレン十勝市場	25日	587,000円
	日	円
平均		572,000円

兵庫県酪連 事業部購買課

NTP上位40位以内【新規牛は除く】

～ 乳用牛改良情報 ～

兵庫県酪産 事業部 購買課

◎国内における精液供給可能な検定済種雄牛(本会が扱っているもの)

総合指数順 (N T P)

《2016-2》

供給 種雄 牛	NTP 順位	略号	種雄牛名号	長命産 効果 (円)	乳代 効果 (円)	総合 指数 (NTP)	生産能力のEBV(推定育種値)						体型のEBV				血統情報		管理情報						
							M (kg)	F (kg)	F (%)	SNF (kg)	SNF (%)	PRO (kg)	PRO (%)	体高と 骨格	尻蹄	乳用 強健 性	乳器	決定 係数	胎入り 了	父牛	母系祖父	産子 数	在群期間 日数	保持率 (%)	
D	1	JP5H55552	サンロード スーパー エモンエン ET	124,925	137,120	2,794	1,484	64	0.06	125	-0.04	43	-0.05	0.06	1.03	0.76	1.04	0.93	1.57	スーパ	×	ハズター	7	102	100
A	2	JP3H55731	カネランド プラット ユツ ET	45,131	129,561	2,379	1,425	46	-0.09	131	0.06	58	0.11	0.04	-0.04	-0.12	-0.20	-0.24	2.58	プラット	×	ジョナル	6	100	100
A	3	JP3H54722	SP プラント ハイスター ET	86,791	100,451	2,231	856	69	0.35	94	0.19	42	0.14	-0.09	0.12	-0.23	-0.03	-0.03	2.26	ハイスター	×	オーナ	8	102	101
A	5	JP3H55177	エンデバー コスモ キヤラケン ET	40,636	153,390	2,037	1,728	64	-0.03	141	-0.09	40	-0.15	0.54	-0.54	1.14	0.07	0.06	1.91	エンデバ	×	ジョナル	8	99	100
A	7	JP3H54828	グリオンハイブリッド ET	81,452	72,189	2,030	839	50	0.17	44	-0.29	28	0.01	0.60	0.39	1.06	1.33	1.19	1.65	ハイスター	×	エーハイム	8	103	100
A	8	JP3H55421	スミテール ロゼン ジョブ	52,371	86,893	2,003	806	69	0.38	64	-0.06	24	-0.02	0.90	0.51	0.8	1.05	1.03	2.36	ジョブ	×	ロフ	9	100	100
A	9	JP5H55230	エグザルト エカー ROA ミステイ ET	98,277	85,540	1,999	863	39	0.05	83	0.06	42	0.13	0.16	0.14	-0.21	0.75	0.63	1.87	ハイスター	×	オーナ	8	102	100
A	10	JP3H55079	マックスゲージ 二ホロ ET	72,927	59,897	1,987	441	44	0.28	60	0.22	32	0.18	0.74	0.29	-0.12	0.87	0.82	1.90	ジョナル	×	ジョナル	6	100	100
A	12	JP3H55206	エルムレーン ミスター プラックス	29,019	138,756	1,939	1,649	38	-0.24	139	-0.05	45	-0.08	0.46	0.04	1.04	0.13	0.31	2.20	ハイスター	×	ジョナル	8	99	101
A	14	JP5H54423	WHG ハイブリッド ジャムナ ET	32,256	69,921	1,905	573	58	0.36	58	0.08	28	0.10	0.86	0.62	1.2	0.67	0.95	2.07	ハイブリッド	×	ハイブリッド	7	99	100
A	15	JP3H54848	ウチ 田代 ミスター サイオン	16,545	87,382	1,885	846	56	0.23	75	0.01	37	0.09	1.77	0.49	1.62	-0.57	0.34	2.45	ハイブリッド	×	ハイブリッド	9	99	101
A	17	JP3H55056	モニングビュー SHTL ヴァラリス ET	86,722	118,979	1,836	1,483	26	-0.29	118	-0.11	36	-0.11	0.45	0.37	0.48	1.01	0.82	1.52	ヴァラリス	×	ジョナル	7	102	101
B	20	JP3H54903	ストーン アンダー ハイスター ET	20,510	122,123	1,784	1,537	23	-0.34	124	-0.1	40	-0.09	1.57	0.71	1.23	0.99	1.36	2.39	ハイスター	×	ハイブリッド	8	99	101
A	22	JP5H53812	WHG オレンジウッド ジョブ ET	98,259	75,002	1,732	640	51	0.26	71	0.15	24	0.03	0.01	-0.04	-0.21	0.40	0.26	1.74	ジョブ	×	ジョナル	7	102	101
A	24	JP4H55358	TLM テレブット ヲガナル	38,915	98,838	1,716	996	46	0.07	98	0.11	41	0.09	-0.84	-0.20	-0.61	-0.69	-0.68	1.93	ジョナル	×	ジョナル	7	99	100
A	24	JP0H55536	NLBC ハイブリッド オープン ET	25,974	43,063	1,716	286	31	0.21	47	0.23	27	0.19	1.57	0.27	1.49	1.04	1.48	2.07	ハイブリッド	×	ハイブリッド	10	100	101
A	27	JP5H55214	オムスハイブリッド マーク J ET	58,821	97,100	1,697	1,082	39	-0.02	94	0.01	32	-0.02	-0.10	0.04	0.47	0.72	0.59	2.26	ジョナル	×	ハイブリッド	7	100	100
A	29	JP4H55295	ウチ 田代 OB プラント	59,509	100,622	1,690	1,123	34	-0.09	101	0.03	35	-0.01	0.01	-0.71	0.23	0.52	0.02	1.80	ジョナル	×	ジョナル	7	101	99
A	30	JP4H55624	サニークエイ ネー モード マカロン	51,468	110,592	1,638	1,329	39	-0.12	100	-0.15	31	-0.11	-0.35	0.65	0.63	0.45	0.33	2.28	ジョナル	×	ハイブリッド	6	101	100
A	37	JP5H55240	ノースグランド マサティ ジュニア	20,984	100,081	1,562	1,099	38	-0.04	98	0.02	32	-0.03	1.08	-0.12	1.16	0.40	0.69	2.15	マサティ	×	ハイブリッド	8	99	100
A	39	JP5H55329	イーグルヒル PN ライトジョブ ET	68,115	76,070	1,529	776	27	-0.03	83	0.15	33	0.08	0.08	0.03	-0.05	0.43	0.24	1.99	ジョナル	×	ジョナル	7	100	100
A	40	JP5H55145	NLBC エグドランド カライル	19,867	84,107	1,526	1,019	6	-0.33	99	0.1	35	0.02	-0.12	0.75	0.9	1.16	1.10	1.79	ジョナル	×	ハイブリッド	7	100	102

入手 難易度

A:配当率本数に応じて供給可能なもの。 B:制限配布(時期により入荷の少ないもの) C:制限配布(非常に少量しか入荷できないもの) D:制限配布(非常に少量しか入荷できないもの) E:本牛の体調不良等の理由で精液供給を停止しているもの
牛白血球粘着性欠如症(BL)及び牛複合骨椎形成不全症(OV)は掲載牛全頭検査済みで、保種牛全頭検査済みで、保種牛については各号の後に*BYCと表記。

【国内種雄牛の購買希望精液、または供給難易度がC～Dの種雄牛精液を希望される方は、毎月20日までに県下各凍結精液取扱団体まで注文願います】

《2月新規牛でNTP40位以内》

～ 乳用牛改良情報 ～

兵庫県酪産 事業部 購買課

◎国内における精液供給可能な検定済種雄牛(本会で扱っているもの)

総合指数順 (N T P)

《2016-2》

供給 難易	NTP 順位	略号	種雄牛名号	長命産 効果 (F)	乳代 効果 (F)	総合 指数 (NTP)	生産能力のEBV(推定育種値)				体型のEBV				血統情報		管理形質					
							M (kg)	F (%)	F (%)	SNF (kg)	SNF (%)	PRO (kg)	PRO (%)	体幹と 骨格	肢蹄	乳用強 健性	法定 得点	体細胞 スコア	父	母系祖父	産子 難易度	在群期間 胎生持続性
?	4	JP5H55723	モマアリス ET	43,600	147,258	2,194	1,637	61	-0.02	138	-0.05	48	-0.05	-0.15	0.44	-0.14	2.86	アラネオ	アラネオ	8	100	100
?	6	JP5H55389	リ-ヒル プラネット シューカリン ET	40,296	106,610	2,035	1,152	31	-0.13	116	0.15	47	0.09	0.77	0.78	0.83	2.27	アラネオ	アラネオ	7	100	100
?	11	JP3H55747	JC レジエント ハンビ	97,380	95,379	1,953	1,143	13	-0.30	107	0.07	38	0.01	1.97	1.67	1.79	1.57	アラネオ	アラネオ	5	102	101
?	13	JP2H56023	NLBC アーティス ビアリ- リ/ス	42,529	71,104	1,920	692	29	0.02	77	0.17	38	0.16	0.98	0.98	1.16	1.89	アラネオ	アラネオ	6	100	100
?	23	JP2H56027	NLBC オーティス ビアリ- ET	84,151	59,538	1,724	929	37	0.17	57	0.11	29	0.12	0.27	0.36	-0.22	2.03	アラネオ	アラネオ	5	102	100
?	31	JP3H55566	ケネカワド テンゴリス プラックアリン ET	78,598	68,836	1,615	689	27	0.00	74	0.14	26	0.04	-0.33	0.72	0.8	2.02	アラネオ	アラネオ	5	102	102
?	35	JP3H55675	グリ-子(ミル スーパ- ゴールド) テンジヤス	64,901	98,408	1,575	1,269	27	-0.21	88	-0.22	21	-0.19	0.46	0.67	0.64	1.40	アラネオ	アラネオ	7	101	102
?	36	JP5H55782	リハ-サイト クレイ ET	57,166	44,411	1,565	387	24	0.09	47	0.14	23	0.11	1.62	1.33	1.63	2.05	アラネオ	アラネオ	7	101	100
?	38	JP3H55604	モニングヒュー オーマンシユール ET	106,868	51,038	1,536	526	21	0.01	52	0.06	21	0.04	0.90	0.98	1.15	1.56	アラネオ	アラネオ	5	103	103

74,858 1,612 803 27 0.06 76 0.16 29 0.13 0.76 0.52 0.69 0.99 1.04 1.95

入手難易度

A: 配布希望本数に応じて供給可能なもの。 B: 割当配布(時期により入荷の激しいもの)。 C: 割当配布(少量入荷が稀いもの)。 D: 割当配布(非常に少量しか入荷できないもの)。 E: 本牛の体調不良等の理由で精液供給を停止しているもの。牛白血球粘着性欠如症(BL)及び牛橋合腎性形成不全症(OV)は掲載牛全頭陰性。アラキスハイナ(BV)については、掲載牛全頭検査済みで、保種牛については各号の後に*BYCと表記。

【国内種雄牛の購買希望精液、または供給難易度がC～Dの種雄牛精液を希望される方は、毎月20日までに県下各凍結精液取扱団体まで注文願います】

～ 乳用牛改良情報 ～

兵庫県酪産 事業部 購買課

◎兵庫県において精液供給可能な輸入検定済種雄牛(アメリカ)

T P I 順

サイヤーサマリーズ
《2015-12》

供給 難易 度	TPI 順位	路号	種雄牛名号	TPI	乳量 (kg)	F			PRO (%)	信頼度	体細胞	生産 寿命	体型のEBV			血統情報		分娩 難易度
						(kg)	(%)	(kg)					体型	乳器	肢蹄	信頼度	父牛	
B	1	7H11351	シーガルバィ スーパーサイヤー ET	TV TL	2,140	100	0.16	64	0.00	99	2.92	7.0	1.60	0.68	0.55	98	ロハスト × フラネット	7.6
A	3	7H11314	マウントアールド SSI DCY モーグル ET	TR TV	1,305	82	0.26	39	-0.02	99	3.02	3.8	2.57	2.62	2.64	99	トロー × マーユ	6.2
B	8	7H11477	デース BKM マッカエン 1174 ET	TV TL	835	47	0.12	31	0.04	99	2.86	3.6	3.14	2.85	2.47	98	アツケム × シトル	7.7
A	34	200H3753	マブリー 7Eイスアツク ET	TR TV	1,051	72	0.26	41	0.06	99	2.94	1.0	1.33	0.79	0.20	98	マホーマン × エアライド	6.2
A	38	7H10721	デース 521 フックツム ET	TR TV	1,222	26	-0.16	45	0.06	99	2.83	4.6	1.66	1.12	1.15	99	フラネット × フェス	6.7
B	54	1H10422	アゴ N JD テンブシー	TV TL	975	58	0.16	23	-0.06	98	2.79	4.5	0.34	0.35	0.66	89	フルディ × フロト	6.7
A	59	1H09527	コーブ ホースイト マッセイ ET	TV TL	677	40	0.12	36	0.12	99	2.65	2.4	0.87	1.36	1.08	99	マスコル × フレット	7.2
A	62	7H10849	レディース マナー PL シヤムロック ET	TR TV	977	36	0.00	16	-0.10	99	2.84	7.3	1.03	1.15	0.06	99	フラネット × シトル	7.0

入手難易度

A: 配布希望本数に応じて供給可能なもの。 B: 割当配布(時期により入荷の厳しいもの)。 C: 制限配布(非常に少量しか入荷できないもの)。 D: 制限配布(非常に少量しか入荷できないもの)。 E: 本牛の体調不良等の理由で精液供給を停止しているもの

【海外種雄牛の購買希望精液、または供給難易度がC～Dの種雄牛精液を希望される方は、毎月20日までに県下各凍結精液取扱団体まで注文願います】

【管理形質の見方について】

※ 分娩難易度(%)については、当該種雄牛を未經産に交配した場合予想される難易度を示します。
難易度8%が平均値で、この数値が高くなるほど、難産の可能性が高くなります。

特に未系産や尻幅のない小型の娘牛、ETとしての利用の交配は、子出しの軽い安産タイプの種雄牛を選抜するよう心掛けてください。
潜在的遺伝能力の高い未經産、初産牛からの積極的な後継牛確保が運続性を持つことで、生乳生産性向上をする非常に重要な要素となります。

～ 乳用牛改良情報 ～

兵庫県酪産 事業部 購買課

◎兵庫県において精液供給可能な検定済種雄牛(本会で扱いがあるもの)

L P I 順

バランスブリーディングガイド
《2015-12》

供給 難易	LPI 順位	略号	種雄牛名号	GLPI	乳量 (kg)	乳脂肪		乳蛋白		信頼度	体型のEBV			血統情報		管理形質 分娩能力		
						F (kg)	F (%)	PRO (kg)	PRO (%)		体型	尻	乳用強 優性	乳器	肢蹄		父牛	母系祖父
A	6	200H3771	OCD スターゲイザ ET	3,038	2,691	50	-0.41	65	-0.18	2.77	94%	12	-2	6	15	5	スパー × エルゴット	98
A	14	200H3753	マーブリ フェイスブック	2,936	1,635	94	0.3	65	0.09	2.92	98%	5	-8	9	4	5	マンオーマン × エアレット	104
A	27	29H14062	デスー シレスピー ET BYC	2,876	2,553	60	-0.29	67	-0.13	2.73	97%	11	7	4	8	12	ホルン × シトル	97
A	33	200H0528	シルダール ジェット エア ET B/R	2,859	1,279	61	0.13	24	-0.14	2.51	96%	9	6	2	9	11	ハクスター × BW マーシャル	109
A	66	7H10506	メイブル ダウンスi GW アツクット	2,755	471	56	0.37	24	0.07	2.90	99%	16	-4	12	16	17	コールトウシ × ターナム	97
A	76	200H5592	クラックホルム ファイバー	2,725	299	37	0.25	11	0.01	2.61	99%	12	9	5	9	14	コールトウシ × アツクット	100
A	86	200H5929	ジェニベック ブラウラー	2,706	809	46	0.15	47	0.17	2.87	99%	8	5	0	7	10	ハクスター × シトル	101
A	98	200H0560	モニュメント インプレッション ET	2,685	1,302	44	-0.03	33	-0.08	2.53	88%	10	9	9	9	4	ソラリス × ホウター	98

入手 難易度

A: 配布希望本数に応じて供給可能なもの。 B: 割当配布(時期により入荷の激しいもの) C: 制限配布(非常に少量しか入荷できないもの) D: 制限配布(非常に少量しか入荷できないもの) E: 本牛の体調不良等の理由で精液供給を停止しているもの

【海外種雄牛の購買希望精液、または供給難易度がC～Dの種雄牛精液を希望される方は、毎月20日までに県下各凍結精液取扱団体まで注文願います】

【管理形質の見方について】

分娩難易度(%)については、当該種雄牛を未経産に交配した場合予想される難易度を示します。
難易度は100を基準として、100以上は安産の傾向にあり、100以下については、難産の傾向を示す。
分娩難易度の評価値については、娘牛の体高、尻幅を大型化させる傾向の強い種雄牛を交配すると難産を引き起こす点については若干の相関関係が確認されています。
特に未系産や尻幅のない小型の娘牛やETとしての利用などの交配は、子出しの軽い安産タイプの種雄牛を遠放するよう心掛けてください。
潜在的遺伝能力の高い未経産、初産牛からの質的な後継牛確保が連続性を待つことで、生乳生産性向上をする非常に重要な要素となり

雌判別精液を利用するに当って注意事項

雌判別精液は、受胎後100%の子牛を保障するものではありません。実践データ—上約90%の♀が期待できます。(米国において、約1～2割りは♂が生まれるという報告があります。)

雌判別精液は、通常の凍結精液と比較して、未経産牛での受胎率でも約15～20%低下が認められております。授精際には授精対象牛の状態をよく見極めた上でご使用ください。

輸入雌雄判別精液はすべて0.25CCの凍結ストローを使用していますので、0.25CC用人工授精用器具をご使用ください。

～ 乳用牛改良情報 ～

《2016-2》

総合指数順 (N T P)

◎国内における精液供給可能な純定済種雄牛(本会で扱っているもの)H28.3現在

供給 種別	略号	種雄牛名号	長命産 効果 (円)	乳代 効果 (円)	総合 指数 (NTP)	生産能力のEBV(推定育種値)				体型のEBV				体細胞 入コア	血統情報		管理形質		備考		
						M (kg)	F (kg)	F (%)	SNF (kg)	SNF (%)	PRO (kg)	PRO (%)	体貌と 骨格		肢蹄 機能 性	乳房 機能 性	決定 時点	父牛 × 母系祖父		産牛数産年	在群期間
?	JP5H55552	サンワード スパ- エモーション ET	124,925	137,120	2,794	1,484	64	0.06	125	-0.04	43	-0.05	1.03	0.76	1.04	0.93	1.57	7	102	100	
?	JP3H55731	ケネランド プラットトップ ET	45,131	129,561	2,379	1,425	46	-0.09	131	0.06	58	0.11	-0.04	-0.12	-0.20	-0.24	2.58	6	100	100	
?	JP3H55177	エンパ- コスモ キラクワン ET	40,636	153,390	2,037	1,728	64	-0.03	141	-0.09	40	-0.15	-0.54	1.14	0.07	0.06	1.91	8	99	100	
?	JP3H55206	エルムレン ミスター アレッツス	29,019	138,756	1,939	1,649	38	-0.24	139	-0.05	45	-0.08	0.04	1.04	0.13	0.31	2.20	8	99	101	
?	JP5H54423	WHG ハーレツタ ジャムナ ET	32,256	69,921	1,905	573	58	0.36	58	0.08	28	0.10	0.62	1.2	0.67	0.95	2.07	7	99	100	
?	JP3H55056	モーニングビュー SHTL ソカワリス ET	86,722	118,979	1,836	1,483	26	-0.29	118	-0.11	36	-0.11	0.45	0.48	1.01	0.82	1.52	7	102	101	
?	JP3H55626	ジエネサイト オーマン ルビナス ET	86,901	73,284	1,824	785	26	-0.04	76	0.07	31	0.06	0.05	0.49	0.72	0.57	1.85	6	102	100	
?	JP5H55214	オムラ スイスイ-スマーク J ET	58,821	97,100	1,697	1,062	39	-0.02	94	0.01	32	-0.02	-0.10	0.04	0.47	0.59	2.26	7	100	100	
?	JP5H55477	Jリ-ド マウイ ヒ-ロ- フタゴ	51,376	86,107	1,695	1,041	32	-0.08	76	-0.15	34	0.00	0.33	0.21	0.81	0.29	0.54	8	101	99	
?	JP4H55624	サニ-カエイネリ- モ-ド- マカロ	51,468	110,592	1,638	1,329	39	-0.12	100	-0.15	31	-0.11	-0.35	0.65	0.45	0.33	2.28	6	101	100	

入手親島度

A: 配布希望本数に応じて供給可能なもの。 B: 割当配布(時期により入荷の盛しいもの) C: 割当配布(少量しか入荷できないもの) D: 割当配布(非常に少量しか入荷できないもの)

※供給状況については日々変動しますので注文前に確認をお願いします。

これらのストローは0.25ccです。専用の注入器が必要となります。
 ~ 乳用牛改良情報 ~

兵庫県獣産 事業部 購買課

©兵庫県において精液供給可能な(127年12月現在)輸入校定資種雄牛(アメリカ) サイヤーサマリズ (2015-12)

T P I

略号	種雄牛名号	TPI	乳量		F		PRO (%)		体相度	体細胞	生差	体型のEBV			血統情報	分娩	備考
			(kg)	(kg)	F	PRO	PRO	四肢				乳量	体相度	体相度			
507H11351	シーガル ベイ スーパースイヤー ET	2,719	2,140	100	0.16	64	0.00	99	2.92	7	1.6	0.68	0.55	98	DAIS x プラサト	7.6	
507H11419	シーガル ベイ マツライナー ET	2,568	1,749	73	0.06	56	0.04	98	3.21	4.7	2.35	1.48	1.83	96	DAIS x プラサト	8.1	
507H11314	マウンテンホールド SSIDCV モーガル ET	2,540	1,305	82	0.26	39	-0.02	99	3.2	3.8	2.57	2.62	2.64	99	トビー x マーシ	6.2	
507H11585	サンダー ハレー スターリング ET	2,521	1,804	54	-0.10	55	0.00	98	3.11	6.3	1.97	0.98	1.89	94	DAIS x プラサト	6.9	
507H11525	ミスター OGD マスター トナリ ET	2,496	1,109	68	0.22	45	0.10	95	2.91	6.7	1.26	1.15	0.84	91	DAIS x プラサト	5.9	
507H11283	テス D マスター 893 ET	2,278	1,179	28	-0.12	25	-0.08	99	2.86	4.4	1.87	1.57	0.54	99	DAIS x プラサト	3.8	
507H10849	レイクスター PL シェルビー ET	2,275	977	36	0.00	16	-0.10	99	2.84	7.3	1.03	1.15	0.06	99	プラサト x プラサト	7.0	
507H10606	テス オブスター ET	2,199	928	17	-0.14	26	-0.02	99	2.85	5.7	1.51	2.15	-0.6	99	プラサト x プラサト	5.8	
507H9925	コンフォート シェルビー ET	2,173	1,242	53	0.06	35	-0.02	98	3.16	1.9	0.67	1.20	0.01	93	プラサト x プラサト	7.1	
507H10848	レイクスター RD クラウド ET	2,172	1,121	46	0.34	15	0.10	99	2.8	2.6	1.3	1.73	1.47	96	プラサト x プラサト	7.0	
507H10723	テス 527 スター ET	2,128	1,245	11	-0.28	21	-0.14	99	2.79	4.7	1.87	2.07	1.45	95	プラサト x プラサト	6.2	
614H6441	ハードスクリップ マスター ET	2,043	459	54	0.30	21	0.04	93	3.04	0.7	1.39	0.77	0.91	92	プラサト x プラサト	5.8	
614H6809	キャニオン プラサト AT アイランド ET	1,991	727	19	-0.08	2	-0.16	97	2.86	0.1	3.53	1.74	3.98	95	プラサト x プラサト	8.5	
507H9222	リカコンビル ライト ET	1,960	452	41	0.20	9	-0.04	99	3.24	-0.6	1.59	1.19	0.48	99	プラサト x プラサト	5.5	
507H10506	マイナル クラウド IGW プラサト ET	1,952	-31	26	0.22	3	0.02	99	3.05	0.3	3.78	2.64	2.97	99	プラサト x プラサト	8.6	
507H10563	MD ハービー カン RED ET	1,952	893	3	-0.26	15	-0.10	97	2.96	2.2	1.51	1.34	1.20	94	プラサト x プラサト	9.6	
507H11118	ミスター プラサト プラサト ET	1,945	-181	15	0.18	10	0.12	97	3.16	-2.1	3.25	2.97	1.74	95	プラサト x プラサト	12.2	
507H10989	レーンクリスト GV S プラサト ET	1,933	774	-24	-0.42	14	-0.08	99	3.14	2.8	2.40	2.65	2.66	98	プラサト x プラサト	8.2	
507H10920	ミスター キャンプター プラサト ET	1,904	-215	2	0.08	-20	-0.10	99	2.82	1.3	2.46	2.48	2.24	99	プラサト x プラサト	5.2	
511H11100	クラ プラサト プラサト ET	2,505	798	70	0.32	45	0.18	97	2.75	3.8	0.48	0.28	1.65	91	プラサト x プラサト	5.2	
511H10861	サニー プラサト ET	2,227	1,028	20	-0.14	26	-0.04	99	3.06	5.0	1.92	2.11	0.43	97	プラサト x プラサト	5.6	
511H11080	ヘンデル プラサト ET	2,196	868	11	-0.16	34	0.06	98	3.03	2.7	1.54	1.53	1.61	93	プラサト x プラサト	6.7	
511H11030	モーニングスター プラサト ET	2,221	1,062	46	0.06	26	-0.06	93	2.79	3.9	0.56	0.25	1.08	90	プラサト x プラサト	7.0	
511H11118	リットランド プラサト ET	2,081	505	22	0.20	11	-0.04	95	3.15	2.1	2.73	2.65	1.63	92	プラサト x プラサト	7.0	
529H16017	モーニングスター プラサト ET	2,315	1,010	31	-0.06	35	0.04	98	2.75	4.2	1.41	1.20	0.12	94	プラサト x プラサト	6.4	
529H14733	UFW プラサト ET	2,087	410	12	-0.02	28	0.12	99	2.89	4.4	0.44	0.41	0.19	97	プラサト x プラサト	6.6	
529H16153	レーンクリスト プラサト ET	2,138	110	23	0.16	14	0.08	98	2.83	6.0	0.84	1.85	0.55	96	プラサト x プラサト	7.8	
529H14141	エンタープライズ プラサト ET	1,831	347	19	0.04	6	-0.04	96	3.0	3.7	0.11	0.20	0.86	95	プラサト x プラサト	7.1	

※供給状況については日々変動しますので注文前に確認をお願いします。

これらのストローは0.25ccです。専用の注入器が必要となります。

～ 乳用牛改良情報 ～

兵庫県酪産 事業部 購買課

バランスブリーディングガイド 《2015-12》

L P I

◎兵庫県において精液供給可能な(H27年12月現在)検定済種雄牛(本会で扱っているもの)

略号	種雄牛名号	LPI	乳量		乳脂肪		乳蛋白		体細胞	信頼度	体型のEBV				血統情報		管理形質	
			(kg)	F (%)	F (kg)	F (%)	PRO (kg)	PRO (%)			体型	尻	乳用強 優性	乳器	肢蹄	父	母	系統
777H2770	サリー ハート メリディアン ET	2,832	2,228	36	-0.39	56	-0.14	2.99	98 %	12	0	8	13	7	7	ゴードウィン × ブリッ	ゴードウィン × ブリッ	106
777H5592	クワックホルム ファイバー ET	2,725	299	37	0.25	11	0.01	2.61	99 %	12	9	5	9	14	14	ゴードウィン × ブリッ	ゴードウィン × ブリッ	100
777H6183	コムスター レマスト	2,672	1,275	46	-0.01	51	0.08	3.09	95 %	10	3	5	11	5	5	アラネット × ホルトン	アラネット × ホルトン	105
777H6053	ハレヒル マスケティアー	2,602	331	35	0.21	20	0.08	2.68	95 %	11	13	8	7	8	ホナー × ゴードウィン	ホナー × ゴードウィン	96	
777H6050	ブルーノーズ ライジングスター ET	2,558	1,326	47	-0.01	61	0.15	2.88	93 %	6	6	5	3	5	ストレンジ × ジョトル	ストレンジ × ジョトル	104	
777H2644	ミステイー スプリングス スモーキン	2,491	1,356	82	0.29	52	0.06	3.24	97 %	10	10	15	5	9	ラバゴード × エボニア	ラバゴード × エボニア	102	
777H6198	ジェニベック ハラツク ET	2,442	560	53	0.31	40	0.19	2.73	96 %	5	1	0	5	3	アラネット × ゴードウィン	アラネット × ゴードウィン	108	
777H0577	デースー オーソリティー ET	2,425	1,308	49	0.02	73	0.26	2.84	94 %	2	5	1	2	-3	ストレンジ × オーマン	ストレンジ × オーマン	109	
777H2137	ハインツリー シト ET	2,032	-187	11	0.18	1	0.06	2.94	99 %	12	7	10	14	1	ミスターサム × フィンリー	ミスターサム × フィンリー	96	
777H2221	ミステイー スプリングス ベンジャミン RED	2,028	-563	-3	0.17	-3	0.14	3.17	97 %	5	-1	-2	8	5	サルト × 外シム	サルト × 外シム	105	
777H2106	スタントンス スティイー	2,011	-321	53	0.62	1	0.10	3.09	99 %	6	5	6	3	5	ミスターサム × コンベンサー	ミスターサム × コンベンサー	107	

入手 難易度

※供給状況については日々変動しますので注文前に確認をお願いします。

〔管理形質の見方について〕

分岐難易度(%)については、当該種雄牛を未經産に交配した場合予想される難易度を示します。

難易度は100を基準として、100以上は安産の傾向にあり、100以下については、難産の傾向を示す。

分岐難易度の評価値については、母牛の体高、尻幅を大型化させる傾向の強い種雄牛を交配すると難産を引き起こす点については若干の相関関係が確認されています。

特に未系産や尻幅のない小型の種牛やETとしての利用などの交配は、子出しの軽い安産タイプの種雄牛を選択するよう心掛けてください。

潜在的遺伝能力の高い未経産、初産牛からの積極的な後継牛確保が継続性を持つことで、生乳生産性向上を促す非常に重要な要素となります。

輸入粗飼料の情勢

北米コンテナ船情勢

海上運賃修復(GRI)の動向は、4月1日へ再延期を決定後、多くの船社が5月1日への再々延期を通知していますが、一部船社は値上げを強行しています。北米西海岸からアジア向けの海上運賃は依然として過去最低レベルで推移しており、各船社は運賃修復に向け動きたい状況ですが、中国経済の減退による貨物量の減少と船の大型化による船腹の余剰感が続いている状況です。

また、主には米国産地側の懸案になりますが、昨年7月の国際海事機関(IMO)第94回海上安全委員会にて採択されたSOLAS条約(ソーラス条約:海上人命安全条約)附属書第6章の改正に伴い、本年7月1日より輸出者は荷主に対して船積み前のコンテナ重量計測とその内容の申告が義務付けられることとなりました。この変更は、不正確な重量申告に起因する海難事故やコンテナの海上損失事故を未然に防ぎ、貨物輸送の安全性を確保することが目的とされていますが、輸出業者にとっては、輸出における手順が増えることとなります。

ビートパルプ

<米国産>

新穀の作付は、平年並みの天候が続けばミシガン州やアイダホ州などの早い地域で、間もなくスタートする見込みです。日本向けの主産地であるミネソタ州やノースダコタ州では4月中旬から順次スタートする予定で、例年の天候であれば作付は5月中旬から下旬にかけて終了の見込みです。米国における砂糖の需給バランスは、総需要1,200万トン(ST:ショートトン)に対して、ビートシュガー生産量が450~500万トン、ケーンシュガー400万トンと言われており、不足分をメキシコ含めた他国からの輸入で補っています。砂糖は政治的な要素を強く反映する商品のため、現行の政策や枠組みが大きく変わらない限り、砂糖の原料となる作物の作付面積・生産量の変動は少ない見込みです。

<韓国の動向>

韓国の輸入通関統計によると、2016年2月の輸入数量は10,086トン、1-2月累計で合計28,014トンとなっています。過剰在庫の整理が進み、新穀手当に向けた動きが活発になっており、米国産にも強い引き合いが入っていますが、それほど大きな供給余力はありません。また、韓国においても酪農・畜産市場は縮小しており、飼料需要は漸減傾向と言われています。

＜中国の動向＞

米国産の中国向け輸出解禁に向けた動きは、昨年10月の中国の検査検疫当局CIQ (China Inspection & Quarantine Services)による米国訪問及び製糖工場の査察訪問後、AQSI(中国の検疫当該部門)から輸入協定(Protocol)の案が APHIS(米国の検疫当局/USDAの下部組織)に提出され、APHISによる内容の確認作業が行われているところまでは確認できています。その後の進展は今のところない模様ですが、中国の輸入解禁が実現すると日本を含めた市場への影響も大きいと見られ、引き続き注視が必要です。

アルファルファ

カリフォルニア州では2月が温暖であったため、中部や北部の刈取りが開始されると思われていましたが、3月上旬に降雨があり気温も下がったため、収穫のスケジュールは若干遅れています。産地相場については、米国内酪農家らの引き合いは弱く、引き続き弱含みな状況です。南部インペリアルバレーでは刈取りが始まっていますが、輸出向けの品質はそれほど多く発生しておらず契約はあまり進んでいないようです。インペリアルバレーの3月15日付け作付面積は前年同月比で112%となっています。アルファルファ種子の主産地でもある当地域はN-GMOの作付で占有されており、N-GMO種のみ許可されている中国向けを中心とした輸出向けの需要が底堅く作付面積は伸びているようです。

ワシントン州では、16年産の作付面積は昨年並みにとどまると予想するサプライヤーが多くなっています。生産農家によっては、昨年引き合いが弱かった低分析品の在庫を抱えているようです。加えて、米国内からの引き合いも弱いままであるため、価格を含めた販売面では強気になりにくい環境が続いています。一方で、高分析のプレミアム品の需要は国内・輸出と一定量は存在するため、16年産は作柄にもよるものの、低級品との価格差はより広がりやすくなるとの見方が強くなっています。

チモシー

米国産

主産地の一つ、キティタスバレーは昨年まで水不足に陥り、16年産の生産に不安が残っていましたが、水源であるカスケード山脈の冠雪、積雪は平均の水準にまで戻っており、今年は灌漑用水の問題はほぼないと言ってよいほど回復しています。しかしながら、昨年末ころから主に中級品から低級品の在庫過多による産地相場の下落があり、生産農家が積極的にチモシーを生産する環境ではないため、16年産の作付面積は減少すると思われます。コロンビアベースンでも同様に、作付面積は微減するとの見方が多くなっていますが、転作の候補である小麦や豆、コーンの相場も低調のため、当初の予想ほど作付が減少しない可能性もあります。

15年産の在庫については、上級品はほぼ完売(契約済み)で、前述の通り、中級品は多くのサプライヤーで在庫を抱えている状況です。

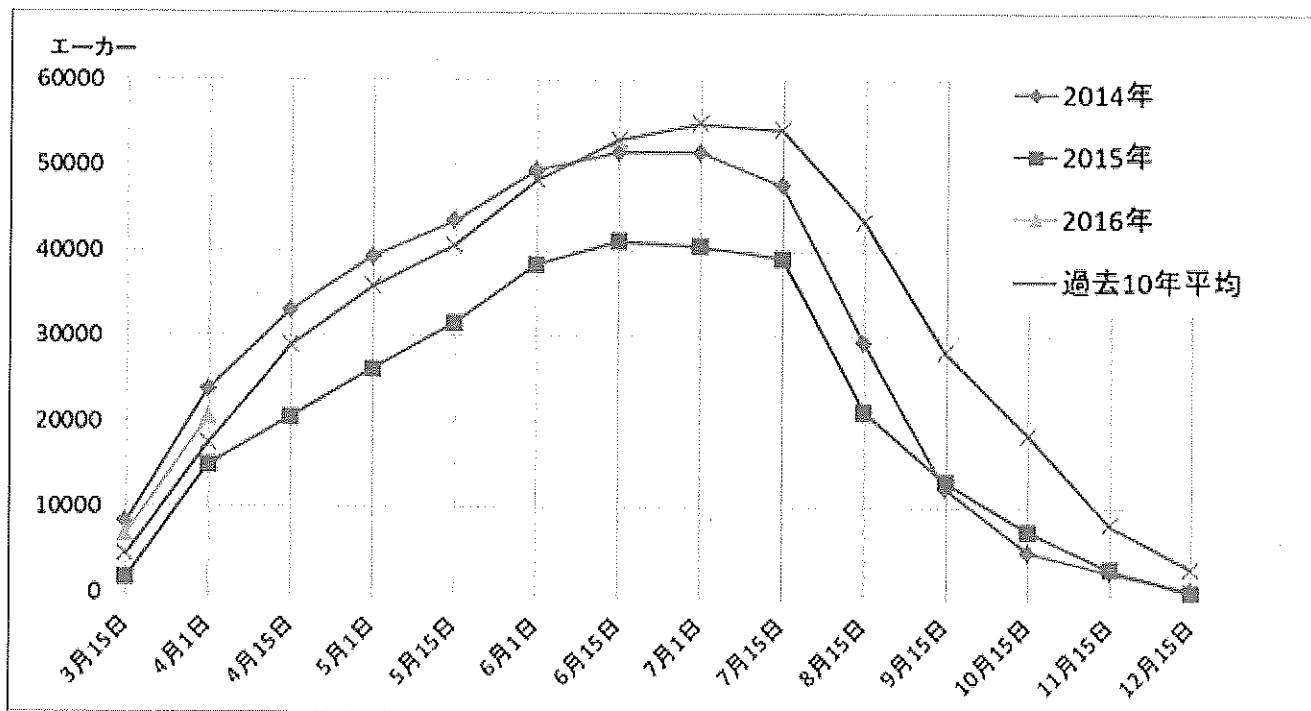
カナダ産

カナダチモシーの2016年1~2月の輸入量は累計で11,881トンと前年比78%と大幅に下回っています。昨年の生産量が少なかったことに加え、産地相場が下落している米国産の中級品が日本国内市場に多く供給されていることが主要因と考えられます。

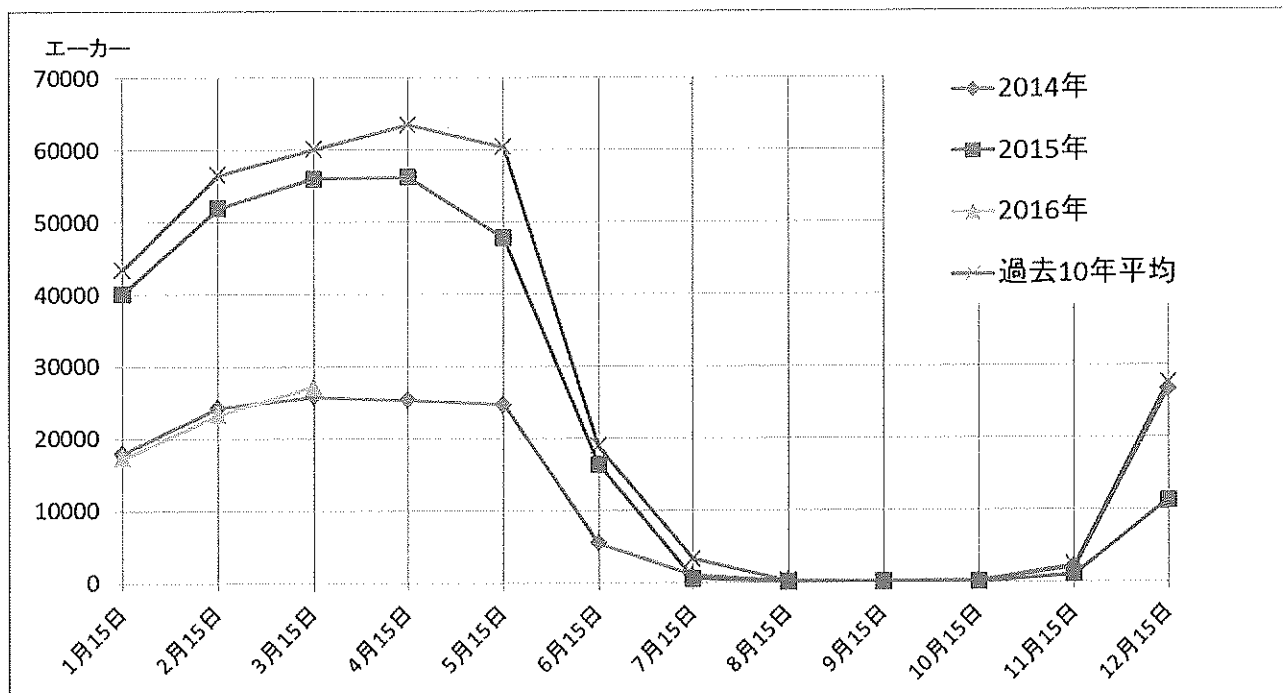
16年産の作付面積はほぼ前年並みと予想されています。例年の作柄であれば、生産量に問題はないと言えますが、供給先である、日本及び韓国の需要が減退しているため、輸出向けの価格や16年産以降の作付面積にどのような影響を及ぼすか注意が必要な状態と言えます。

スーダングラス

4月1日付けインペリアルバレーの作付面積が公表されています。昨年同月比で37%増の20,497エーカーとなっており、過去10年間の平均より多い作付となっています。この要因としては、代替作物の小麦の相場が低調に推移していることから、早播きのスーダンを選択する生産農家が増えたことが挙げられます。



2016年産 インペリアルバレー スーダン作付面積動向(2016年4月1日時点)



2016年産 インペリアルバレー 小麦作付面積動向(2016年3月15日時点)

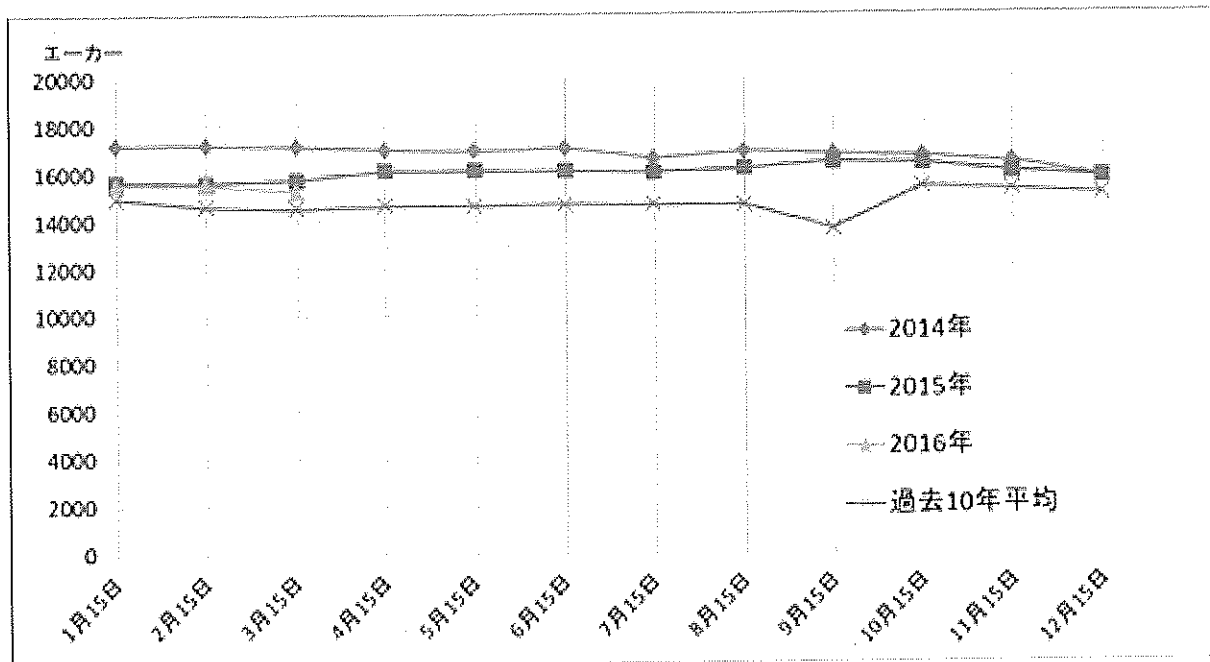
スーダンの作付は昨年以上のペースで進んでいます。昨年十分な利益を得られなかった生産農家の消極的な動きは残っているため、16年産の作付面積が大幅に増えると予想をしている関係者は少なく、小幅な増加に収まっていくとの見方が多く聞かれます。

作付面積のピークについて現時点で予想は難しいですが、過去5年で最も作付が少なく作柄も不調であった昨年産においても日本向けで不足はしない見込みであることから、16年産も例年の作柄であれば供給量は十分確保するものと考えられます。

クレイングラス(クレインは全酪連の登録商標です)

3月に入り気温はやや低い傾向のため、現時点での生育の進捗は例年に比べてやや遅れ気味ですが、早い圃場では4月中旬ごろから刈取りが始まりそうです。3月15日時点のインペリアルバレーにおけるクレインの作付面積は15,234エーカーで前年同月比97%となっており、過去2年に比べてやや低調に推移しています。

作付面積の微減の理由は、日本及び韓国からの引き合いが安定的ではあるものの強くはなく、サプライヤーによっては、繰り越し在庫を抱えているためと言われています。作付面積は今後大きく増えることは考えにくく、そのため16年産のクレイングラスの生産量は昨年よりやや落ち込むものと予想されています。



2016年産 インペリアルバレー クレイングラス作付面積動向(2016年3月15日時点)

ストロー類(フェスキュー・ライグラス)

韓国及び日本からの需要はやや堅調な傾向になり始め、在庫は依然あるものの出荷は順調に進んでいることから、オレゴン産のストローの産地相場はやや強含みとなっています。雨あたり品が多かった14年産に比べ、15年産はシーズン後半となっても品質面の評価は良いようです。

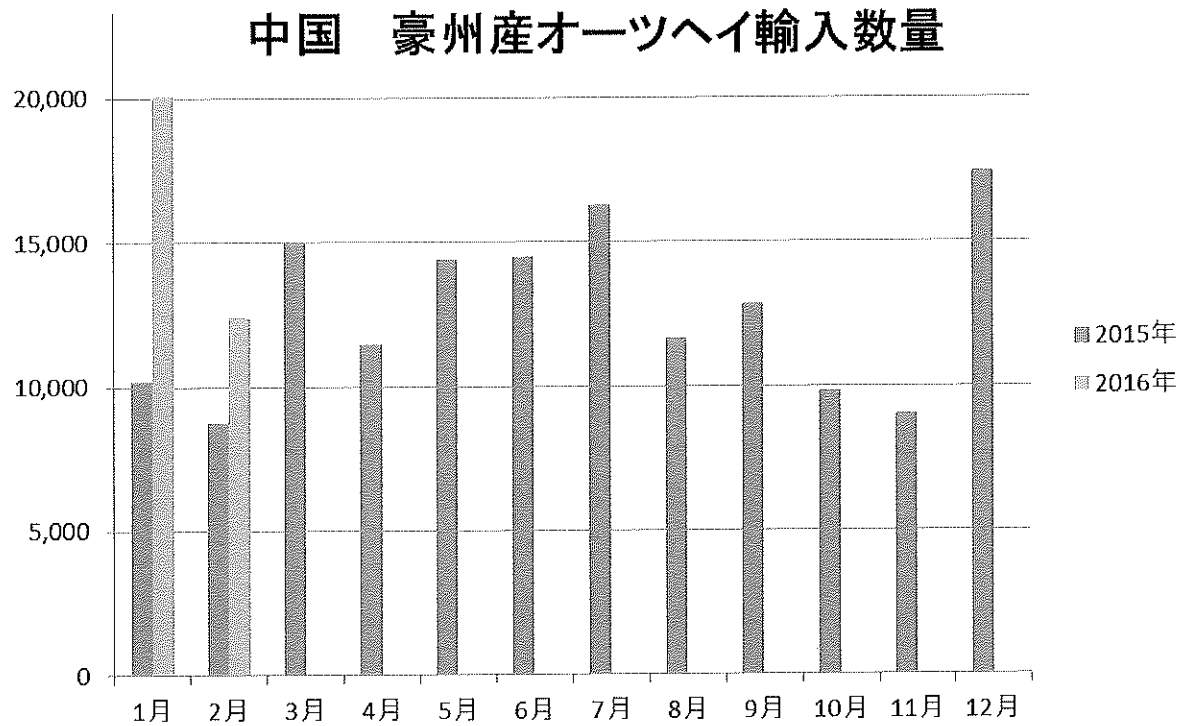
豪州産オーツヘイ

2015年の生育シーズンは、早魘の影響もあり、2015年産オーツヘイは収量も平年と比較すると減少しました。放牧草の生育も早魘の影響を受け順調とは言えず、国内からの需要も引き続き強い状況が続いています。このため、未成約在庫を持つ生産農家は強気な傾向にあり、その流れは輸出向け相場にも強く影響を及ぼしており、各サプライヤーからは値上げの打診が聞こえ始めています。

産地の在庫については、生産量が多かった高級品は今後の需要、北米の新穀の状況次第とはいえ、端境期までの供給は問題なさそうですが、発生が少なかった中級品の在庫についてはすでに限定的になりつつあり、雨あたりなどの低級品はほぼ完売の状況です。

中国の輸入通関統計によると、1月のオーツヘイの輸入量は20,063トン、2月は12,421トン、1-2月の累計は32,485トンで前年同期比160%の輸入数量になっています。今年も中国からの堅調な需要が見込まれており、2016年の年間合計は20万トンを超えるのではないかとの見方もあり、豪州産オーツヘイの市場に与える影響は年々大きくなっています。

中国 豪州産オーツヘイ輸入数量



以上

第31中国地区ブラック&ホワイトショウ 成績一覧（兵庫県）

	部	序列	出品番号	名号	出品者氏名
2	後代	2-1	4	ハリマ ウインドミア セシール ラテ	兵庫県立播磨農業高等学校
3	後代	1-4	6	マトバフアーム スパークリング メイソン	赤井 裕典
1	1	2-1	112	ハリマ ダフネ オラシオン	兵庫県立播磨農業高等学校
4	2	1-4	209	ニセコヌプリ スポットライト カルビン	赤松 清助
5	3	1-2	405	ハリマ ツネ アイオーン サンテイエ	兵庫県立播磨農業高等学校
6	4	1-3	702	ハリマ アベカーク ブラック キヤツスル	兵庫県立播磨農業高等学校
7	6	1-5	804	YKT アットウッド テイフアニー	山本 仁士

日 時 平成28年4月3日（日）
 場 所 広島県三次市
 全農広島県本部三好家畜市場
 審査員 (有)十勝ライブストックマネジメント
 代表取締役 吉川 要 氏

第1回セントラルジャパン ホルスタインショウ 成績一覧 (兵庫県)

	部	序列	出品番号	名号	出品者氏名
1	1	2-3	107	グツドリバー ダンディー ファンタステイック	吉川稔英
2	1	1-6	113	ハリマ ダフネ オラシオン	兵庫県立播磨農業高等学校
3	1	1-10	118	ピックアファーム MBB アテイック ゴールド	木田有
4	2	1-5	217	アバンギャルド ダンデイ ライラック	出口順也
5	2	1-4	219	ハリマ ツネ アイオーン サンテイエ	兵庫県立播磨農業高等学校
6	3	1-3	310	スタンホープ アイオーン ベコニア	小林重明
7	4	2-4	405	レーモンドール ベジータ アデイダス	淡路島牧場
8	4	2-2	411	ハリマ アベカーク ブラック キヤツスル	兵庫県立播磨農業高等学校
9	8	1-3	811	アリスト シーバー タブ	山田光雄

日 時 平成28年4月15 (金) 16日 (土)
 場 所 静岡県御殿場市
 御殿場市馬術・スポーツセンター
 審査員 TOMMY-HILL INTERNATIONAL&ST JAPAN
 荒木 敏彦 氏